

Encuesta Mensual de Servicios (EMS) Propuesta de IIN

Rediseño estadístico,
Actualización del clasificador (SCIAN 2007),
Cambio de año base (2008=100) y
Retropolación de la serie



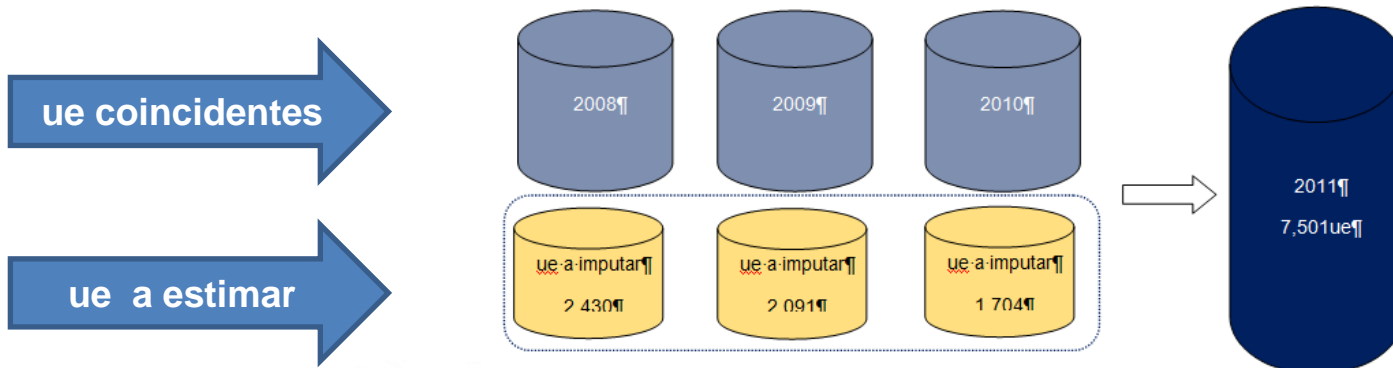
INSTITUTO NACIONAL
DE ESTADÍSTICA Y GEOGRAFÍA

Rediseño estadístico de la Encuesta Mensual de Servicios

En 2011, con motivo de la disponibilidad de la nueva versión del Sistema de Clasificación Industrial de América del Norte, SCIAN México 2007 y del directorio definitivo de los Censos Económicos 2009, y en atención a las necesidades del SCNM derivado del CAB, se rediseñó la muestra de las Encuestas de Servicios.

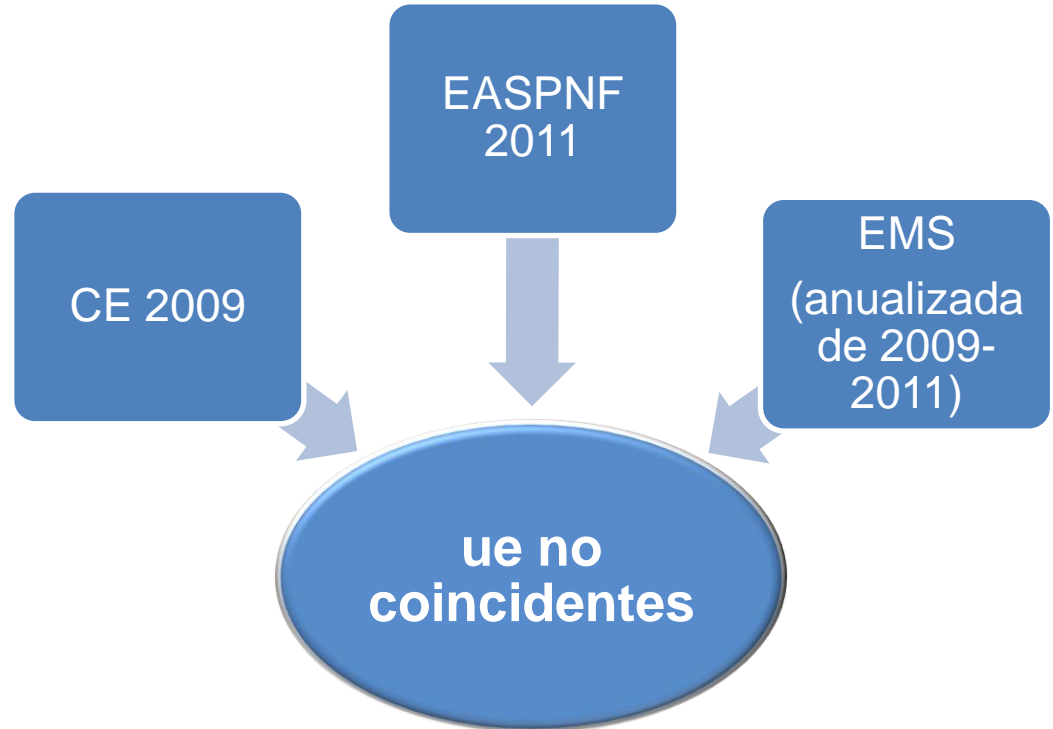
Retropolación de la Serie 2008=100

La nueva muestra de 2011 integrada por 6,911ue al momento de la selección, tuvo en los años de 2012 a 2014, actualizaciones por evaluación anual de cobertura, resultando en 2014, un directorio de 7,501ue.



Retropolación de la Serie 2008=100

A partir de las unidades económicas coincidentes con el rediseño 2011, la diferencia en cada año, fue estimada con base en la información disponible:



Método de estimación

- Se estimaron las *ue* de 2011 que no formaron parte de la muestra coincidente en 2008, 2009 y 2010.
- La estimación se basó en la retropolación de la serie 2012-2008, a nivel de registro, considerando las características de cada unidad (como tamaño, estacionalidad y datos atípicos), su información histórica y unidad de captación.

Algoritmo de cálculo.

$$VM \text{ por variable} = \left(\left(\frac{\text{variable01 2012}}{\text{variable 12 2011}} \right) - 1 * 100 \right)$$

Dónde:

VM= variación mensual

Variable= variable de interés

Variable 01 2012= variable de enero de 2012

Variable 12 2011= variable de diciembre 2011

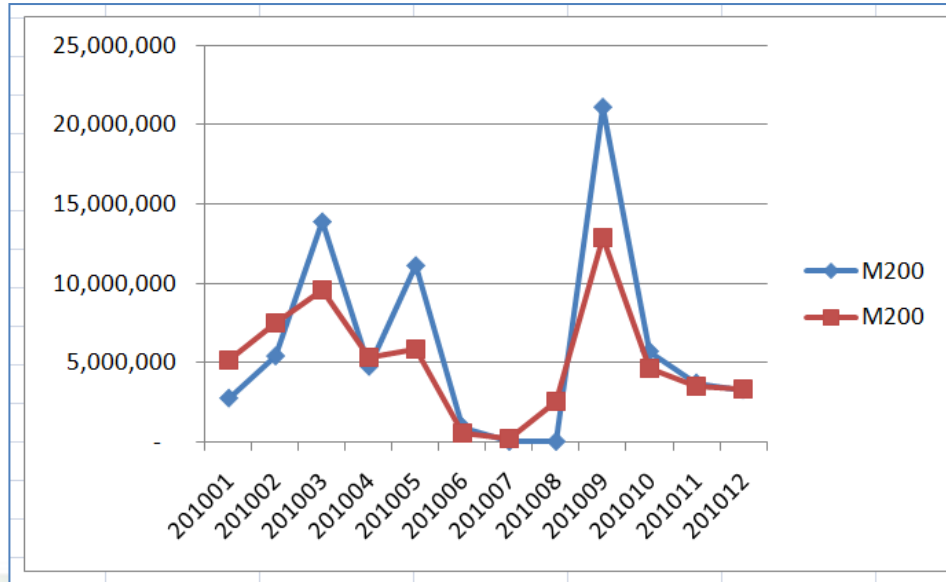
Dato e de la variable $12\ 2010 = \text{variable } 01\ 2011 * VM \text{ de la variable}$



Dónde:

Dato e= Valor estimado de la variable de interés

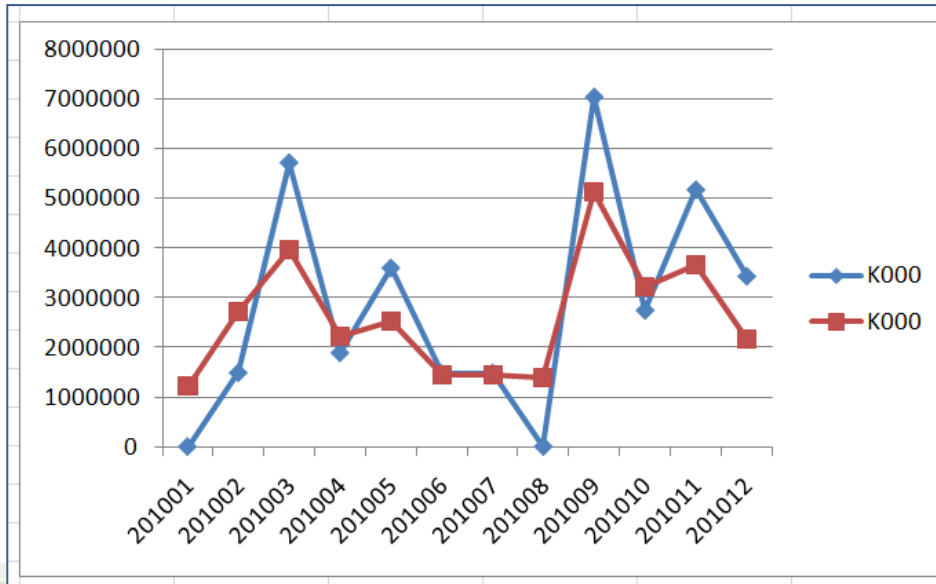
VM= variación mensual

Comparativo de los datos reales de 2011 vs. los datos estimados para 2010, para la variable M_{200} , *Ingresos por la prestación de servicios*.



 Dato estimado 2010
 Dato real 2011

Comparativo de los datos reales de 2011 vs. los datos estimados para 2010, para la variable K_{000} , Total de gastos por consumo de bienes y servicios.



Dato estimado 2010



Dato real 2011

Una vez completada la serie a nivel de registro, para los periodos 2008 – 2010, se corrieron las rutinas de validación y congruencia del sistema de tratamiento.

Sistema Integral de la Encuesta Mensual de Servicios (SIEMS)

- Información mínima necesaria,
- Congruencia (al interior y entre capítulos), y
- Variaciones anuales y comparabilidad con la serie 2011-2013.

Validación agregada, según dominio a través de:

- Relaciones analíticas
- Variación anual
- Comparación con el marco y los CE

Comprobación de la estimación

Finalmente, las estimaciones resultantes que completaron la serie, se corroboraron con dos sistemas estadísticos proporcionados por la DCCPyR de la DGACN.

⇒ ***Eco-tim***

⇒ ***Bench México***

Conociendo México

01 800 111 46 34

www.inegi.org.mx

atencion.usuarios@inegi.org.mx



@inegi_informa



INEGI Informa



INSTITUTO NACIONAL
DE ESTADÍSTICA Y GEOGRAFÍA