

VII. La Guardia Nacional



GUARDIA NACIONAL

Avance para la Conformación de la Guardia Nacional

Objetivo

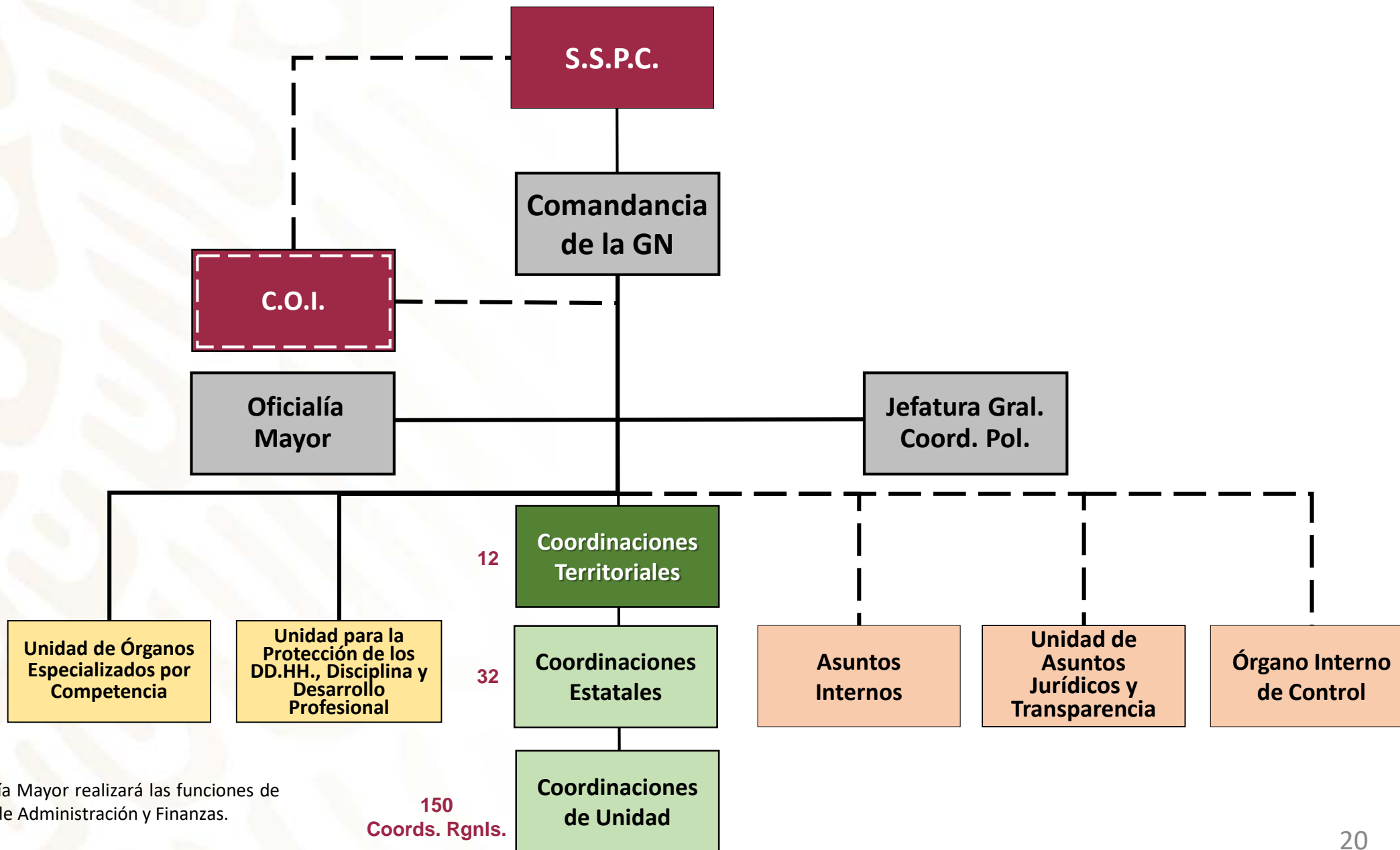
- Institución de Seguridad Pública, de carácter civil, disciplinada y profesional, adscrita como órgano administrativo descentralizado de la secretaría de seguridad y protección ciudadana.

Misiones

- Salvaguardar la vida, integridad, seguridad, bienes y derechos de las personas
- Contribuir a la generación y preservación del orden publico y la paz social
- Salvaguardar los bienes y recursos de la nación
- Llevar acabo acciones de colaboración y coordinación con entidades federativas y municipales

Organización y efectivos de la GN

Estructura de la GN



NOTA: La Oficialía Mayor realizará las funciones de la Coordinación de Administración y Finanzas.

150
Coords. Rgnls.

Efectivos

Efectivos que integrarán la GN

Art. Noveno Transitorio

2019

PERSONAL

Veterano

Pol. Mil.: 32,888
Pol Náv.: 2,788
Pol. Fed.: 17,995
Subtotal: 53,671

Nuevo Ingreso

Sedena: 14,833
Semar: 6,337
Subtotal: 21,170

Voluntario

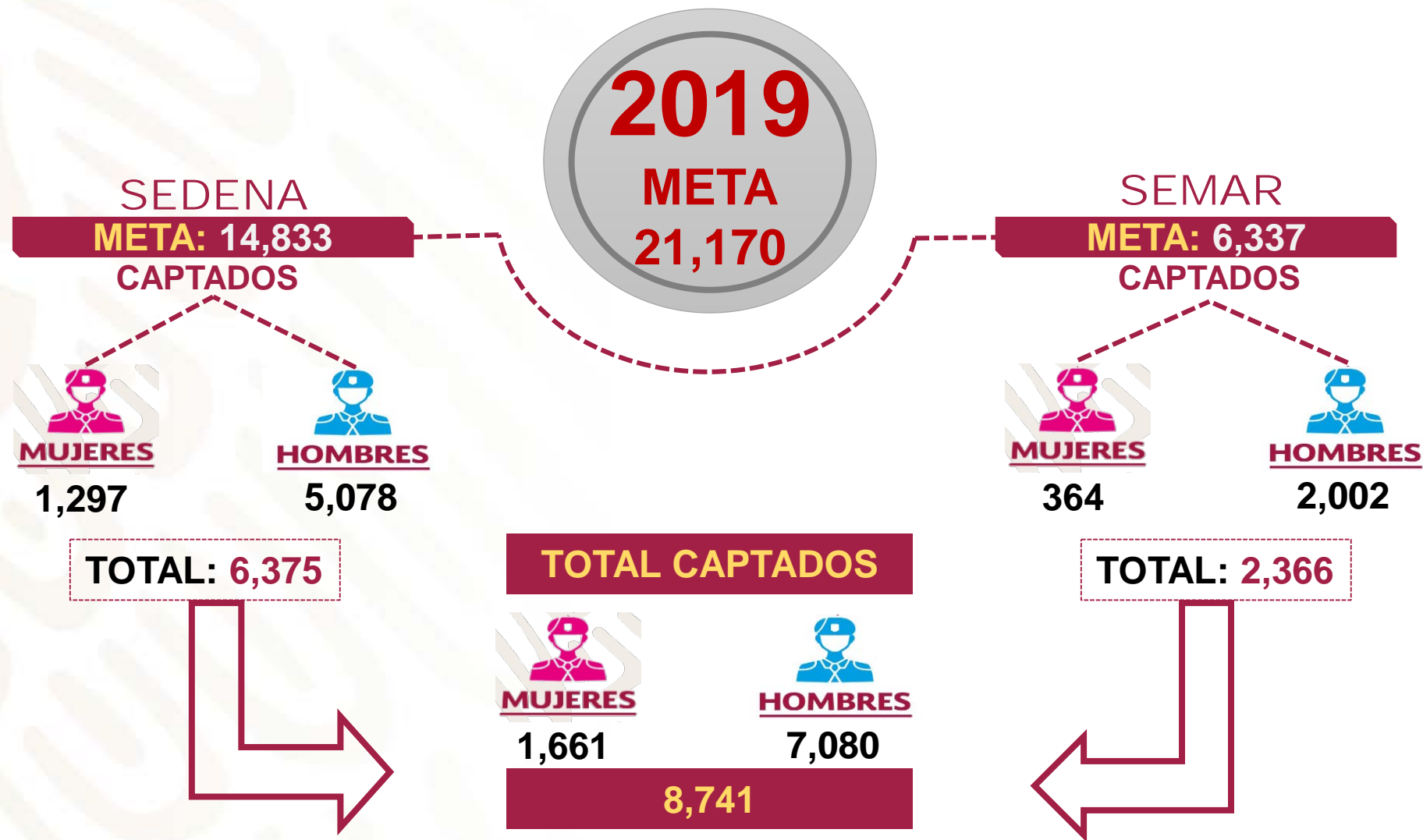
Sedena: 4,194
Semar: 3,712
Subtotal: 7,906

**Total
82,747**

Reclutamiento

Reclutamiento

Meta de reclutamiento y Personal captado en los Centros de Reclutamiento



Fecha prevista de inicio del 1/er. Escalón: 1/o. Jul. 2019.

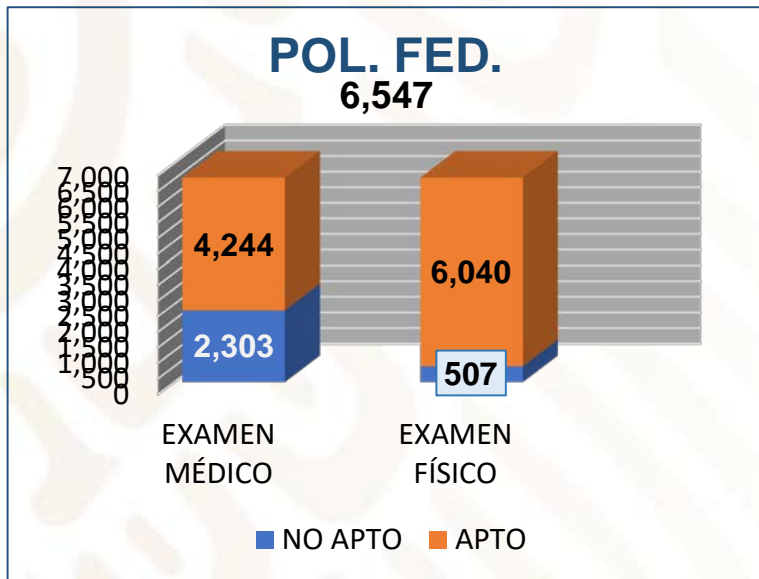
Exámenes médico y físico

Exámenes médico y físico de la GN (Veteranos)

**Ley General del Sistema Nacional de Seguridad Pública
se ha evaluado a 10,683 efectivos.**

2019 evaluará 17,995

Hospital Militar de Zona y 1/a. Bgda. Pol. Mil.
(Campo Militar No. 1-A, Cd. Méx.).

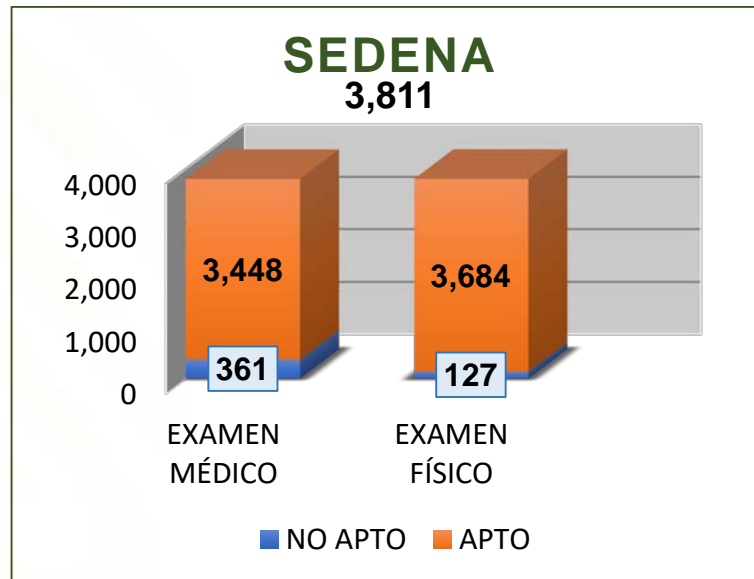


No apto.

- Médico: 2,303 (36%)
- Físico: 507 (8%)

**Mayo 2019 a Febrero 2020
evaluará 35,579**

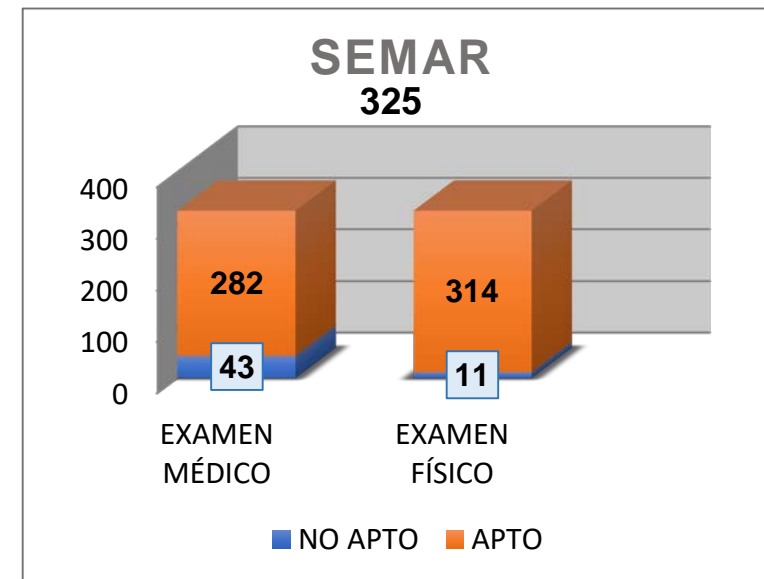
Hospitales Militares de Zona y Centros de Adiestramiento de Santa Lucia y
San Miguel de los Jagüeyes, Méx.



No apto.

- Médico: 361 (10%)
- Físico: 127 (4%)

2019 a 2020 evaluará 6,500



No apto.

- Médico: 43 (14%)
- Físico: 11 (4%)

Profesionalización de la Guardia Nacional

Cursos de Formación

Curso	Ingreso proyectado	Inscritos a la fecha	Déficit	Fecha de inicio
Hco. Col. Mil. (Tlalpan, Cd. Méx.) Formación de Oficiales con licenciatura en Seguridad Pública.	600	1,000	0	1/o. Sep. 2019.
Hco. Col. Mil. (Tlalpan, Cd. Méx.) Formación de Oficiales con especialidad en Seguridad Pública.	80	187	0	
Esc. Mil. Sgts. (Puebla, Pue.) Formación de Sgts. 1/os. Con la especialidad en Seguridad Pública.	70	254	0	
Esc. Mil. Sgts. (Puebla, Pue.) Formación de Sgts. 2/os. Con la especialidad en Seguridad Pública.	480	909	0	

Calendario de exámenes físico, cultural y psicológico

Aplicación de examen de capacidad física	Concluido
Aplicación de los exámenes cultural y psicológico	Del 8 al 13 Jul 2019

Cromática de vehículos

Total de vehículos para el despliegue de la GN

TIPO DE VEHÍCULO.	CANT. VEH. CONSIDERADOS PARA SU PINTADO.	EN PROCESO DE PINTADO Y BALIZADO.	CONCLUIDAS.	PENDIENTES.
CAMIÓN FREIGHTLINER 6.5 TONS.	184	22	162	22
AMBULANCIA URBANA.	14	0	0	14
CAMIONETA 4X4, DOBLE CABINA.	6	0	6	0
CAMIONETAS 3.5 TONS. Y JEEP RUBICON.	408	20	388	20
TOTAL	612	42	556	56

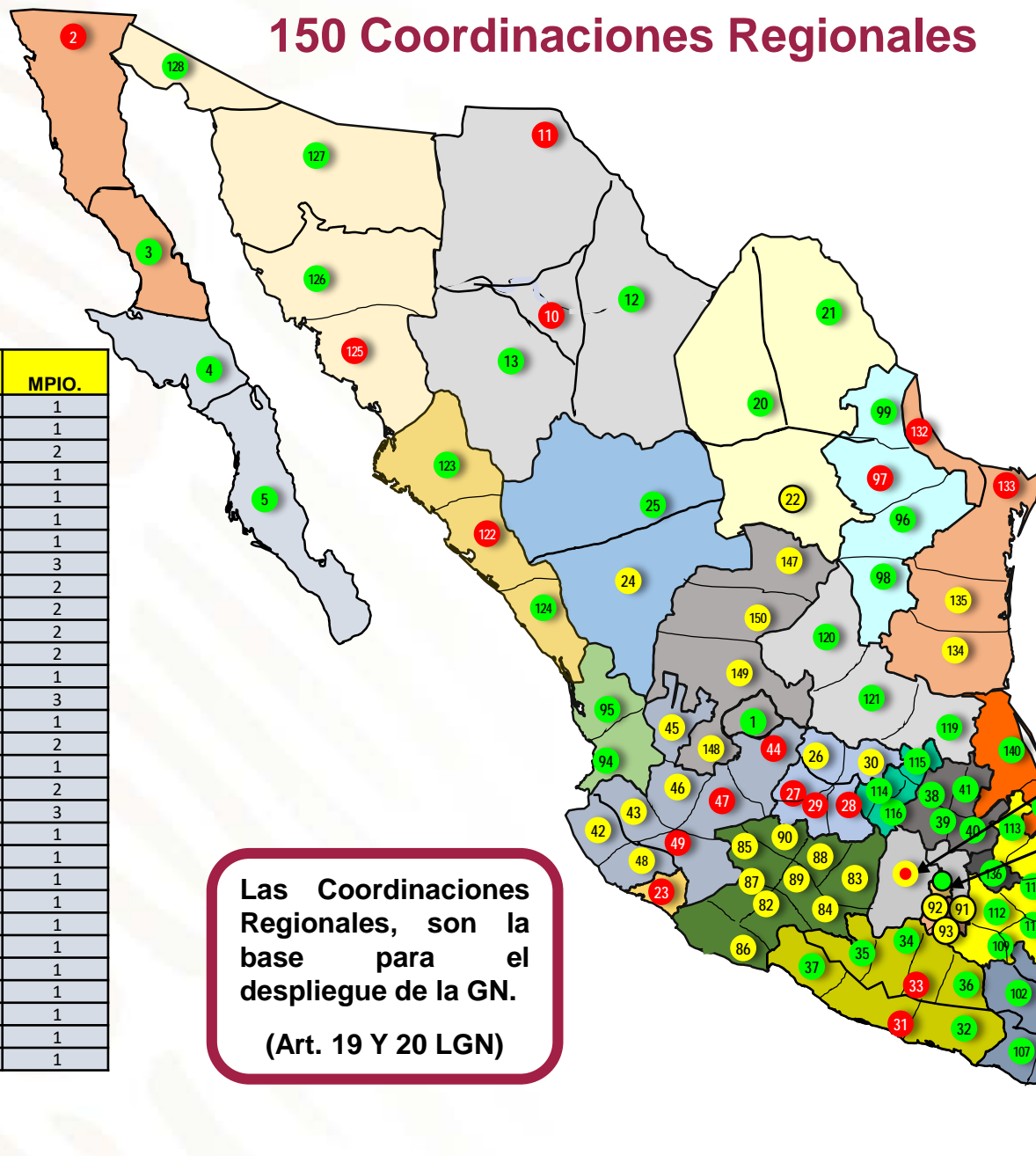


Despliegue

Despliegue Operativo de la GN

150 Coordinaciones Regionales

No.	COORD. REGIONAL	MPIO.	No.	COORD. REGIONAL	MPIO.
1	AGUASCALIENTES	2	31	GUERRERO 1	1
2	BAJA CALIFORNIA 1	3	32	GUERRERO 2	1
3	BAJA CALIFORNIA 2	2	33	GUERRERO 3	2
4	BAJA CAL. SUR 1	2	34	GUERRERO 4	1
5	BAJA CAL. SUR 2	2	35	GUERRERO 5	1
6	CAMPECHE	2	36	GUERRERO 6	1
7	CHIAPAS 1	5	37	GUERRERO 7	1
8	CHIAPAS 2	3	38	HIDALGO 1	3
9	CHIAPAS 3	4	39	HIDALGO 2	2
10	CHIHUAHUA 1	2	40	HIDALGO 3	2
11	CHIHUAHUA 2	2	41	HIDALGO 4	2
12	CHIHUAHUA 3	3	42	JALISCO 1	2
13	CHIHUAHUA 4	3	43	JALISCO 2	1
14	CD. MÉX. 1	3	44	JALISCO 3	3
15	CD. MÉX. 2	3	45	JALISCO 4	1
16	CD. MÉX. 3	2	46	JALISCO 5	2
17	CD. MÉX. 4	3	47	JALISCO 6	1
18	CD. MÉX. 5	3	48	JALISCO 7	2
19	CD. MÉX. 6	2	49	JALISCO 8	3
20	COAHUILA 1	1	50	MÉXICO 1	1
21	COAHUILA 2	2	51	MÉXICO 2	1
22	COAHUILA 3	2	52	MÉXICO 3	1
23	COLIMA	2	53	MÉXICO 4	1
24	DURANGO 1	3	54	MÉXICO 5	1
25	DURANGO 2	2	55	MÉXICO 6	1
26	GUANAJUATO 1	2	56	MÉXICO 7	1
27	GUANAJUATO 2	3	57	MÉXICO 8	1
28	GUANAJUATO 3	2	58	MÉXICO 9	1
29	GUANAJUATO 4	2	59	MÉXICO 10	1
30	GUANAJUATO 5	1	60	MÉXICO 11	1



No.	COORD. REGIONAL	MPIO.	No.	COORD. REGIONAL	MPIO.	No.	COORD. REGIONAL	MPIO.
61	MÉXICO 12	1	91	MORELOS 1	2	121	SAN LUIS POTOSI 3	3
62	MÉXICO 13	1	92	MORELOS 2	2	122	SINALOA 1	3
63	MÉXICO 14	1	93	MORELOS 3	1	123	SINALOA 2	3
64	MÉXICO 15	1	94	NAYARIT 1	1	124	SINALOA 3	1
65	MÉXICO 16	1	95	NAYARIT 2	2	125	SONORA 1	3
66	MÉXICO 17	1	96	NUEVO LEON 1	2	126	SONORA 2	3
67	MÉXICO 18	1	97	NUEVO LEON 2	2	127	SONORA 3	2
68	MÉXICO 19	1	98	NUEVO LEON 3	2	128	SONORA 4	1
69	MÉXICO 20	1	99	NUEVO LEON 4	1	129	TABASCO 1	3
70	MÉXICO 21	1	100	OAXACA 1	3	130	TABASCO 2	1
71	MÉXICO 22	1	101	OAXACA 2	1	131	TABASCO 3	1
72	MÉXICO 23	1	102	OAXACA 3	2	132	TAMAULIPAS 1	1
73	MÉXICO 24	1	103	OAXACA 4	1	133	TAMAULIPAS 2	3
74	MÉXICO 25	1	104	OAXACA 5	3	134	TAMAULIPAS 3	2
75	MÉXICO 26	1	105	OAXACA 6	1	135	TAMAULIPAS 4	2
76	MÉXICO 27	1	106	OAXACA 7	1	136	TLAXCALA	3
77	MÉXICO 28	1	107	OAXACA 8	1	137	VERACRUZ 1	3
78	MÉXICO 29	1	108	OAXACA 9	2	138	VERACRUZ 2	2
79	MÉXICO 30	1	109	PUEBLA 1	1	139	VERACRUZ 3	4
80	MÉXICO 31	1	110	PUEBLA 2	2	140	VERACRUZ 4	2
81	MÉXICO 32	1	111	PUEBLA 3	1	141	VERACRUZ 5	3
82	MICHOACAN 1	1	112	PUEBLA 4	4	142	VERACRUZ 6	1
83	MICHOACAN 2	2	113	PUEBLA 5	3	143	VERACRUZ 7	1
84	MICHOACAN 3	1	114	QUERETARO 1	3	144	VERACRUZ 8	2
85	MICHOACAN 4	2	115	QUERETARO 2	1	145	YUCATAN 1	3
86	MICHOACAN 5	1	116	QUERETARO 3	1	146	YUCATAN 2	1
87	MICHOACAN 6	2	117	QUINTANA ROO 1	3	147	ZACATECAS 1	1
88	MICHOACAN 7	1	118	QUINTANA ROO 2	1	148	ZACATECAS 2	1
89	MICHOACAN 8	1	119	SAN LUIS POTOSI 1	2	149	ZACATECAS 3	3
90	MICHOACAN 9	2	120	SAN LUIS POTOSI 2	1	150	ZACATECAS 4	1

Total de Coordinaciones Regionales: 150

Las Coordinaciones Regionales, son la base para el despliegue de la GN.
(Art. 19 Y 20 LGN)

32 COORDINACIONES
6 COORDINACIONES

Conclusiones

Conclusiones

Se continúa con los trabajos relacionados a:

- La organización y estructura de la GN.
- El Reglamento de la Ley de la GN.
- Aplicación de exámenes de control de confianza, médico y físico.
- Capacitación en los Centros de Adiestramiento de la GN. en la sexta semana del Curso de Formación Inicial Homologado.

Lo anterior nos permite gradualmente integrar y consolidar esta nueva Institución de Seguridad Pública; así como homogeneizar los conocimientos jurídicos, técnicos y táctico-policiales para que sus integrantes desempeñen adecuadamente las funciones de servir y proteger a la sociedad.



Muchas gracias