



Gobierno de
México

Agricultura

Secretaría de Agricultura y Desarrollo Rural

SEGUNDA SESIÓN ORDINARIA 2025
COMITÉ EJECUTIVO DEL CE-SNIGMAOTU

Monitor de Seguimiento de Programas y Proyectos Estratégicos

Irvin Rojas Valdés

Coordinador general de Información, Inteligencia y
Evaluación



2025
Año de
**La Mujer
Indígena**

09 de diciembre 2025

Sembrando Datos, Cosechando Soluciones



Inversión en programas



Bienes y servicios otorgados



Población atendida



Uso de Sistemas de Información Geográfica en AGRICULTURA

- Planeación



- Toma de decisiones basada en evidencia



- Monitoreo

- Monitoreo de ciclos productivos



Optimización de recursos



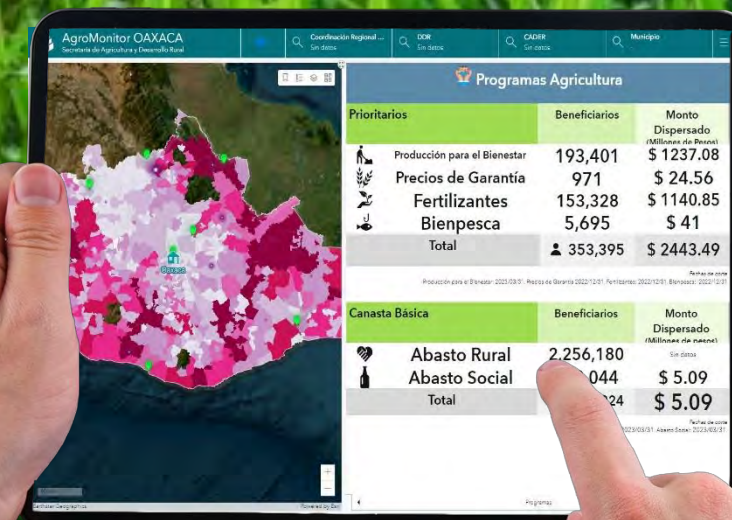
- Interoperabilidad y estandarización



Transparencia y rendición de cuentas



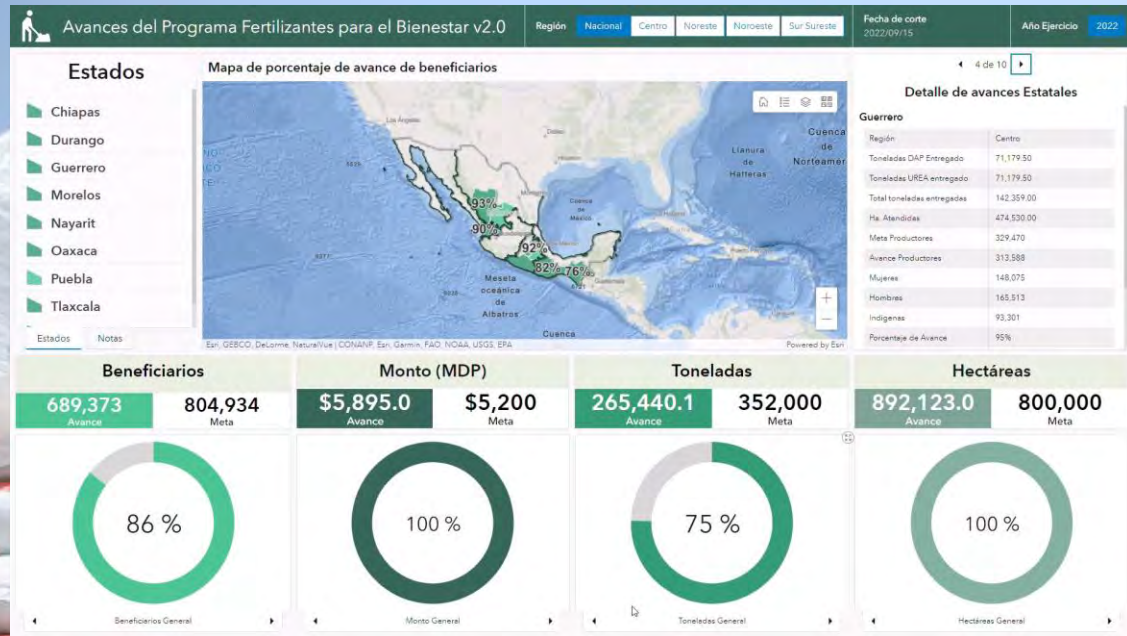
- Gestión de apoyos y subsidios



Producción para el Bienestar



Fertilizantes para el Bienestar



Precios de Garantía



Abasto Social de Leche



Generación de información desde AGRICULTURA



Levantamiento de información

Integración de información en tiempo real



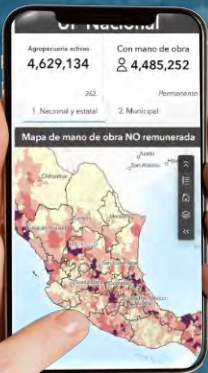
Visualización de la información

Visualización en contexto territorial



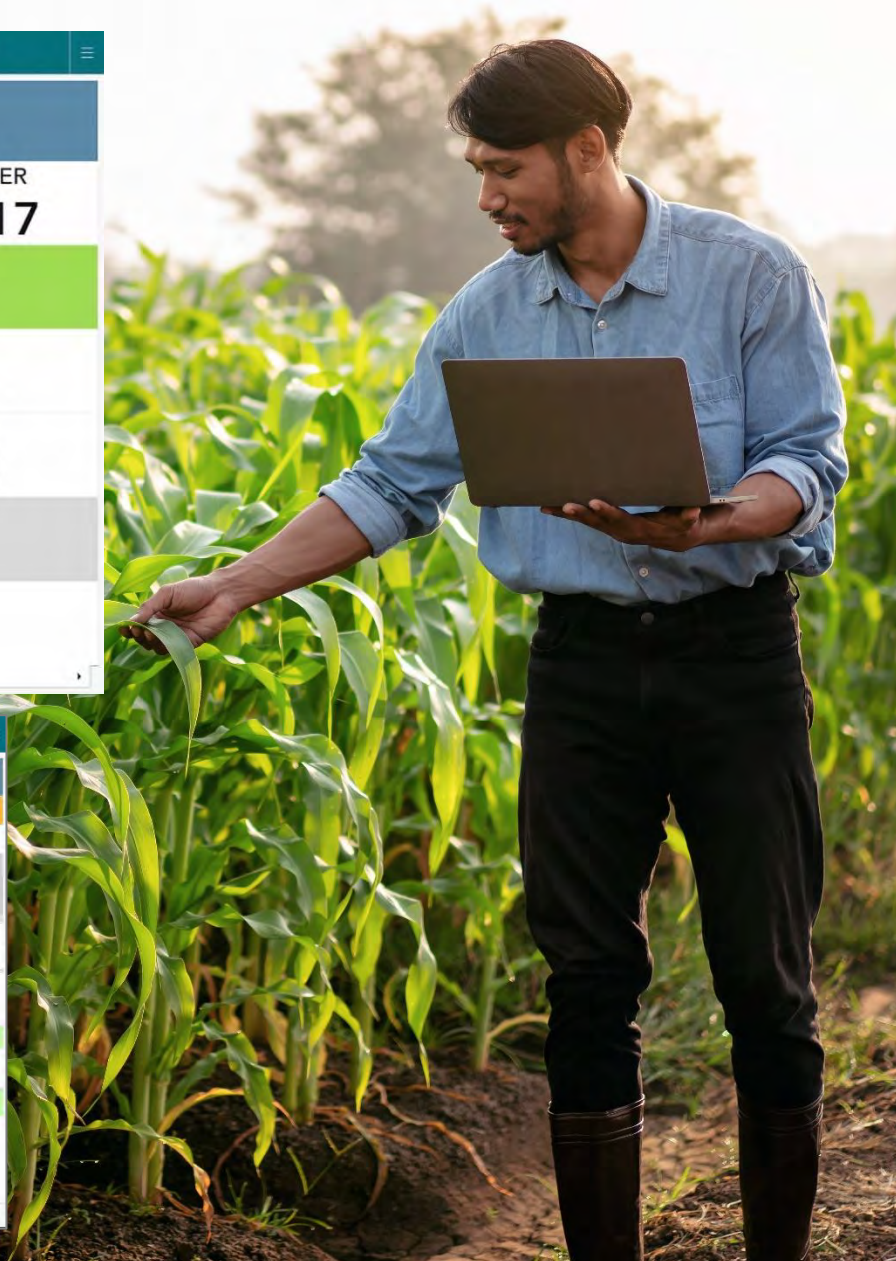
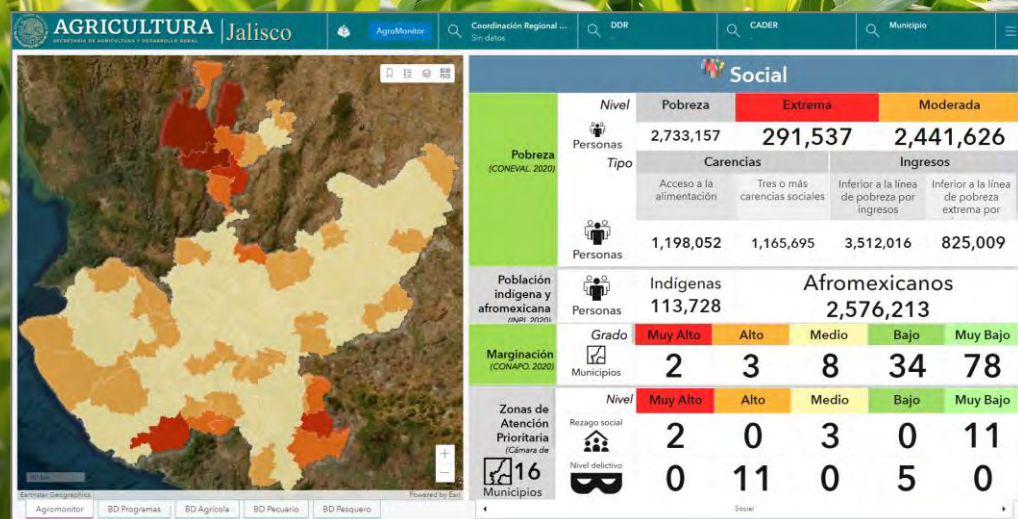
Instrumentos de levantamiento

1. Elaborar las preguntas
2. Determinar la población objetivo
3. Implementar app móvil de captura



1. Validación
2. Análisis
3. Implementación de tableros de información
4. Publicación de la información





Superficies Agrícolas



Mapa de superficie en UP agropecuaria activas

Superficie total, por tipo de uso, cultivo y modalidad hídrica



Superficie de uso agrícola por estado

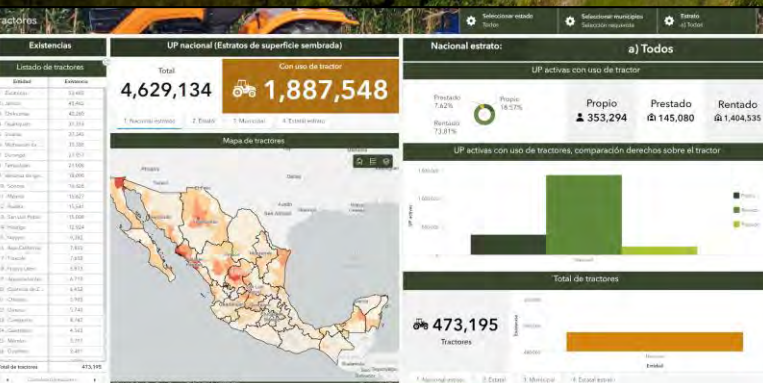
Entidad	Superficie (ha)
1- Veracruz de...	2,515,227
2- Jalisco	1,699,763
3- Tamaulipas	1,594,591
4- Chiapas	1,563,682
5- Chihuahua	1,506,293
6- Zacatecas	1,469,437
7- Sinaloa	1,351,368
8- Michoacán	1,287,912
9- Guerrero	1,183,959
10- Oaxaca	1,029,175
11- Puebla	1,022,705
12- Guanajuato	975,124
13- Durango	943,024
14- San Luis P...	824,161
15- Sonora	814,059
16- México	688,243
17- Nuevo León	609,442
18- Coahuila d...	579,933
Total	25,440,456.6

* Con pastos naturales, agostadero o enmontada (incluye superficie sembrada alguna vez en los últimos 5 años). * Superficie de bosque o selva. * Otras superficies que incluyen construcciones (habitaconales, corrales, etc.) y otros.

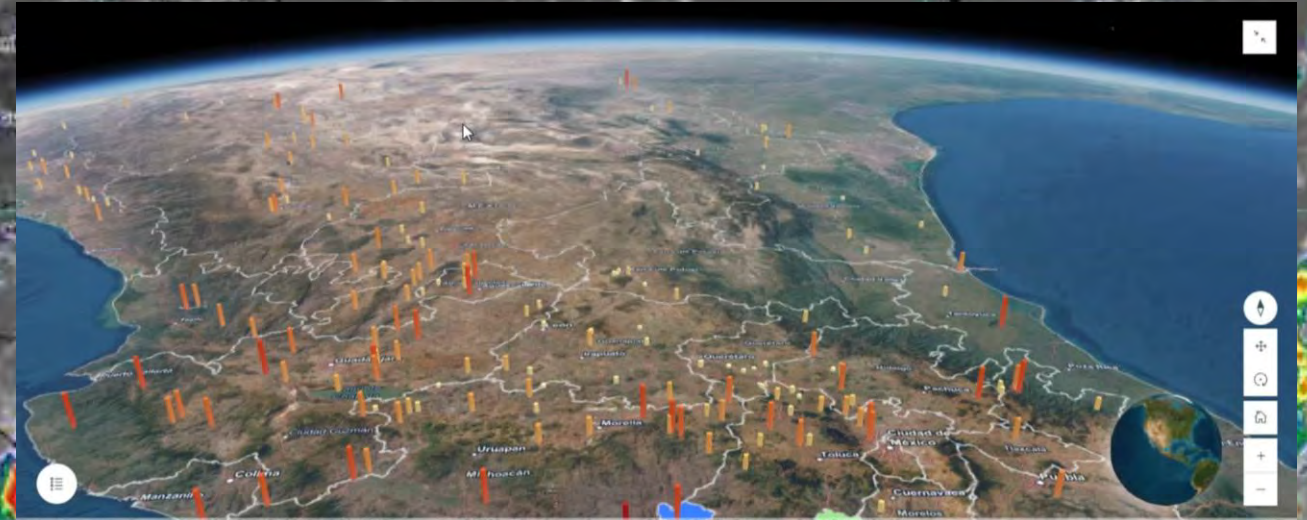
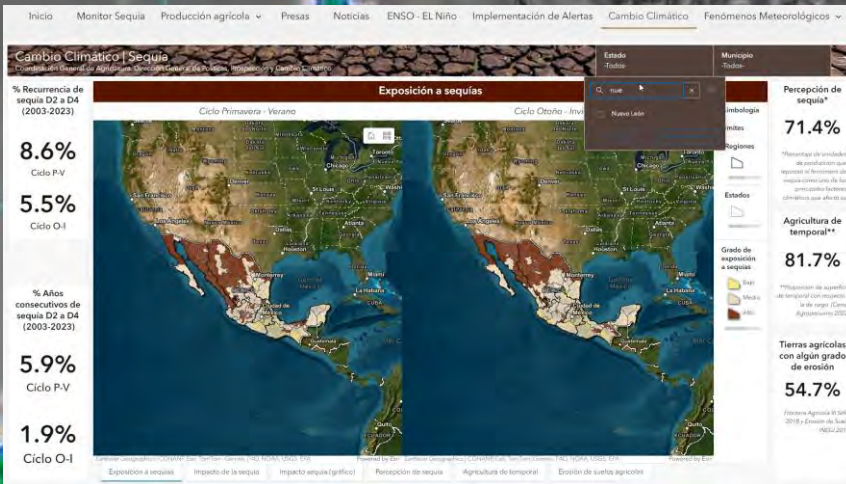
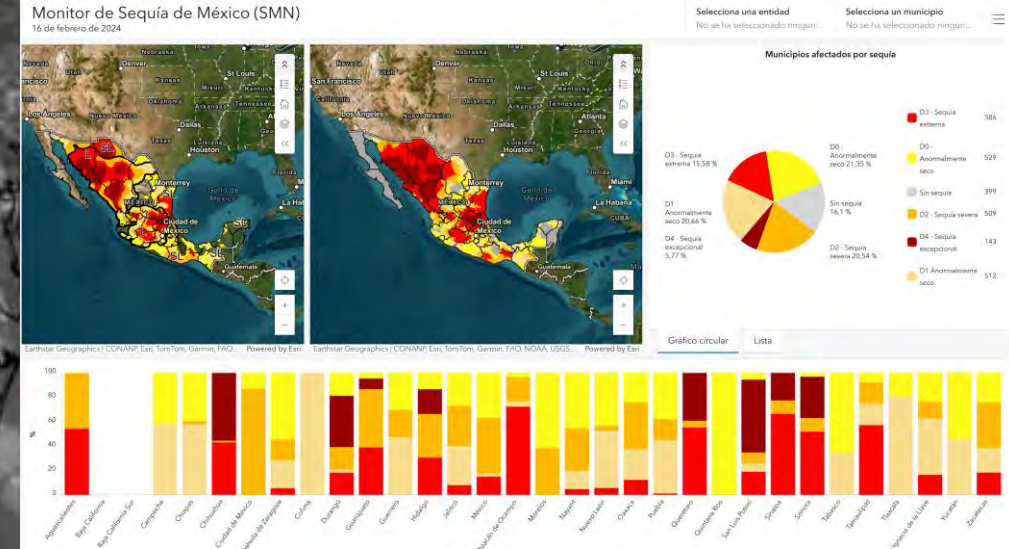
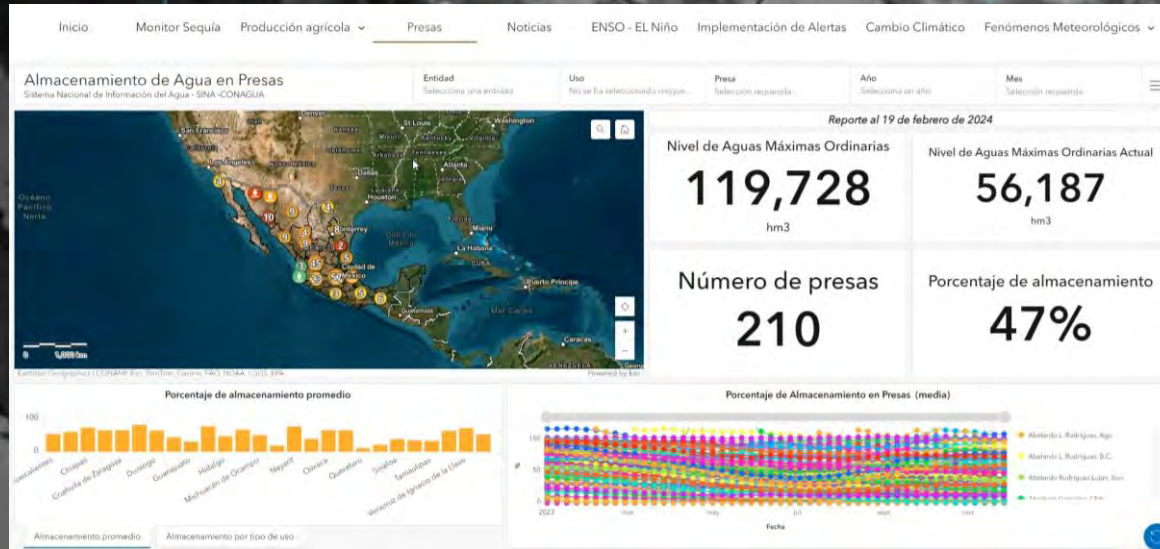
Problemas que afectaron actividades agropecuarias



Porcentaje de UP que reportaron problemas



Monitor de Sequía



Sembrando Datos, Cosechando Soluciones



Oficinas
Centrales

Coordinación General de
Información, Inteligencia y
Evaluación.

Dirección General de
Evaluación, Políticas y
Programas

Dirección General del Sistema
de Información
Agroalimentaria y Pesquera

Subsecretaría

8 Coordinaciones

24 Direcciones
Generales

Red Operativa
938 Instalaciones

Órganos administrativos desconcentrados

Sector Coordinado

COLEGIO SUPERIOR AGROPECUARIO DEL
ESTADO DE GUERRERO



CSAEGRO



Secretarías y
Organismos



Medio Ambiente
Secretaría de Medio Ambiente y Recursos Naturales



entre otros...