

**Comité Ejecutivo del Subsistema Nacional de Información
Geográfica y del Medio Ambiente**

Primera Sesión Extraordinaria 2017

Resultados y avances de los Censos Nacionales de Gobierno

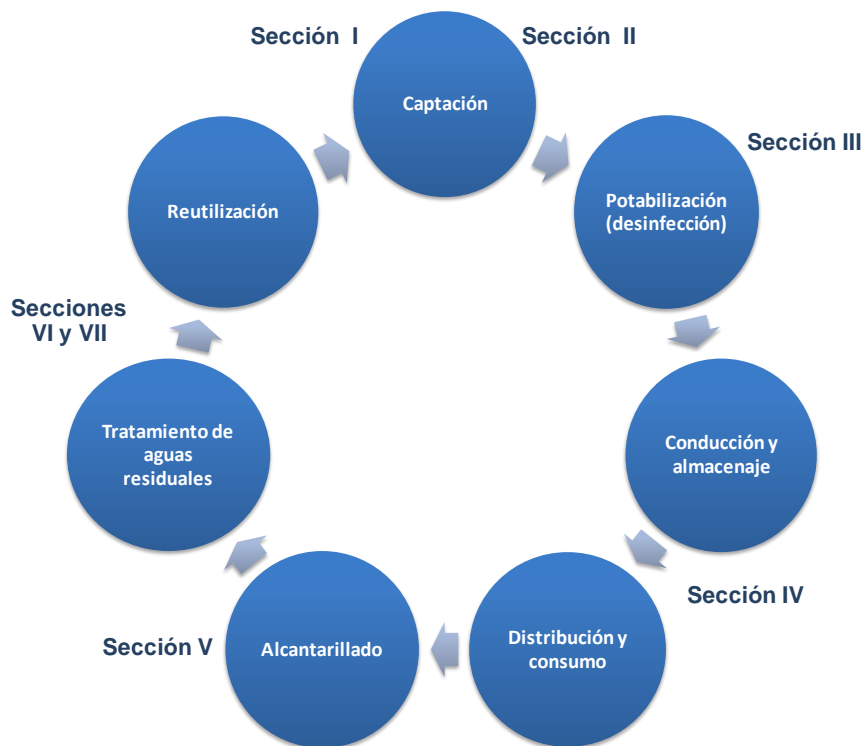
18 de mayo 2017



**INSTITUTO NACIONAL
DE ESTADÍSTICA Y GEOGRAFÍA**



Ciclo urbano del agua



Temática

- I. Servicio de agua potable de la red pública en el Municipio o Delegación
- II. Captación de agua para abastecimiento público
- III. Plantas de potabilización
- IV. Administración
- V. Drenaje y alcantarillado
- VI. Tratamiento de aguas residuales
- VII. Aguas residuales sin tratamiento
- VIII. Programas orientados a la gestión sustentable del servicio de agua potable de la red pública
- IX. Difusión de información sobre la gestión del servicio de agua y participación ciudadana

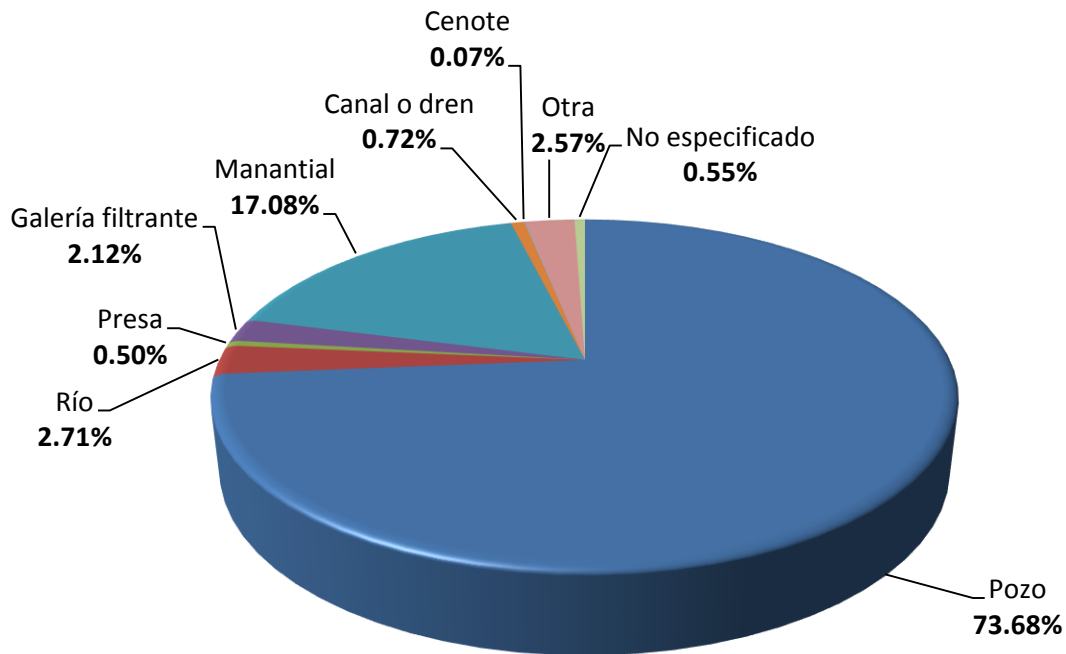
<http://www3.inegi.org.mx/sistemas/temas/default.aspx?s=est&c=21385>





Puntos de captación por tipo de fuente, 2015

Entidad federativa	Total de municipios y delegaciones	Total	Pozo	Río	Presa	Galería filtrante	Manantial	Canal o dren	Cenote	Otra	No especificado
Estados Unidos Mexicanos	2457	21227	15640	575	106	451	3626	153	14	545	117



MÓDULO 6

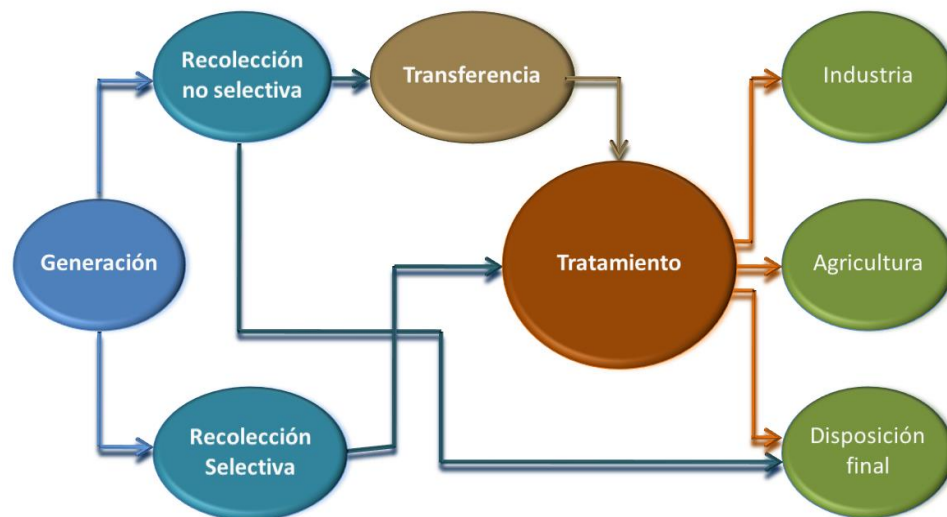
RESIDUOS SÓLIDOS URBANOS



Temática

- I. Recolección de residuos sólidos urbanos
 - Identificación de los prestadores del servicio de recolección de residuos sólidos urbanos
 - Parque vehicular utilizado para la recolección y traslado de residuos sólidos urbanos
 - Tipo de recolección
 - Estaciones de transferencia
 - Centros de acopio municipales
- II. Tratamiento de los residuos
- III. Disposición final de los residuos sólidos urbanos
 - Infraestructura y procesos de los sitios de disposición final
 - Cantidad de residuos sólidos urbanos recibidos en el sitio
- IV. Estudios sobre la generación y composición de los residuos sólidos urbanos
- V. Programas orientados a la gestión integral de los residuos sólidos urbanos
- VI. Participación ciudadana en la gestión de los residuos sólidos urbanos

Ciclo complejo de los residuos sólidos urbanos



<http://www3.inegi.org.mx/sistemas/temas/default.aspx?s=est&c=21385>



Los residuos sólidos en México, 2015

102'887,315 Kg.
promedio diario de
residuos sólidos urbanos
recolectados

859 gr.
per cápita



49.5%
de la recolección se
concentra en 6 entidades

Entidad	Participación porcentual
Distrito Federal	16.0%
México	12.6%
Jalisco	6.7%
Veracruz de Ignacio de la Llave	5.9%
Puebla	4.2%
Michoacán de Ocampo	4.1%

MÓDULO 4 MEDIO AMBIENTE



Temática:

- I. Planeación estatal de medio ambiente
- II. Gasto estatal en medio ambiente
- III. Agua potable y saneamiento
- IV. Suelo, uso de suelo y edificaciones
- V. Residuos
- VI. Energía
- VII. Atmósfera
- VIII. Biodiversidad y ecosistemas
- IX. Cambio climático
- X. Asentamientos humanos, ciudades resilientes y sostenibles
- XI. Educación ambiental
- XII. Procuración de justicia ambiental
- XIII. Compras verdes
- XIV. Transporte y movilidad urbana
- XV. Otros
- XVI. Gobierno, medio ambiente y sector productivo
- XVII. Auditorías ambientales
- XVIII. Certificación ambiental
- XIX. Monitoreo ambiental

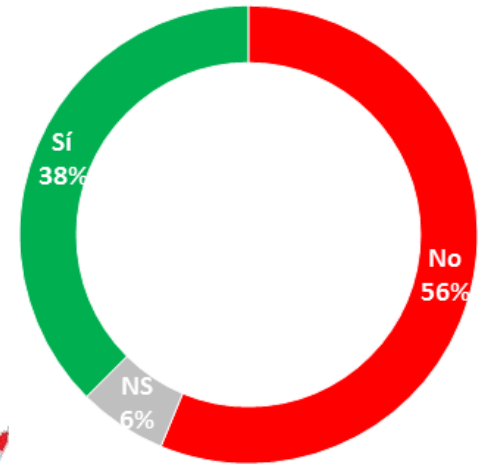
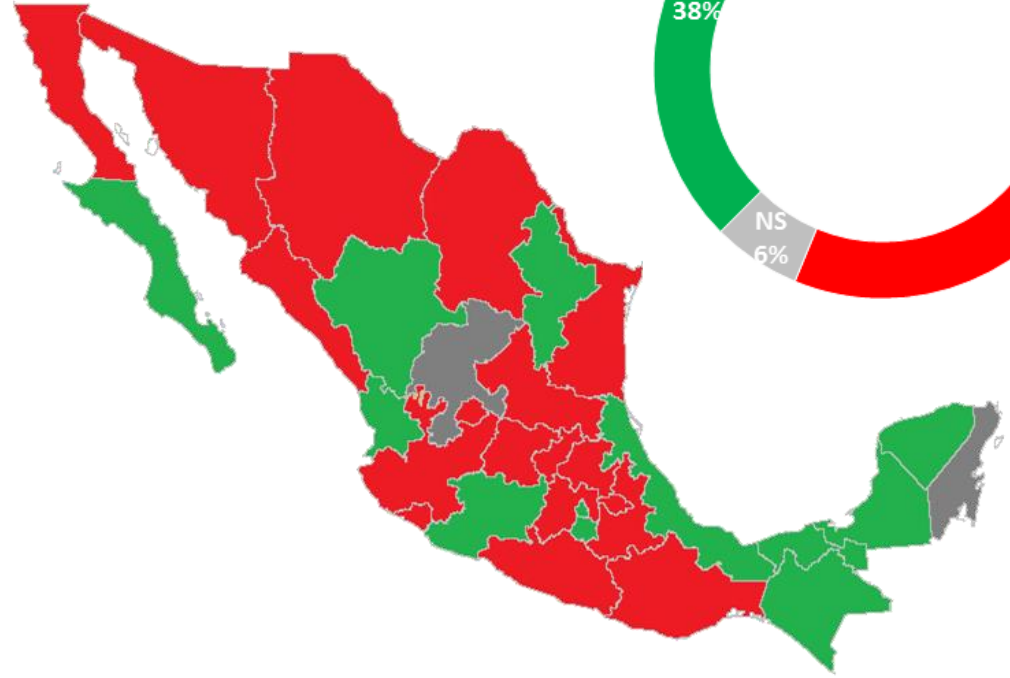
<http://www3.inegi.org.mx/sistemas/temas/default.aspx?s=est&c=21385>



12 entidades tienen un Sistema de Información Estadístico Ambiental



Certificación ambiental en las dependencias de la administración pública estatal



El componente geoespacial de la información estadística de medio ambiente

- 9 capas de información georreferenciada

- ✓ **Agua Potable y Saneamiento**

- Prestadores de servicios
 - Tomas de captación de agua
 - Plantas de potabilización
 - Plantas de tratamiento de aguas residuales
 - Puntos de descargas de aguas residuales no tratadas

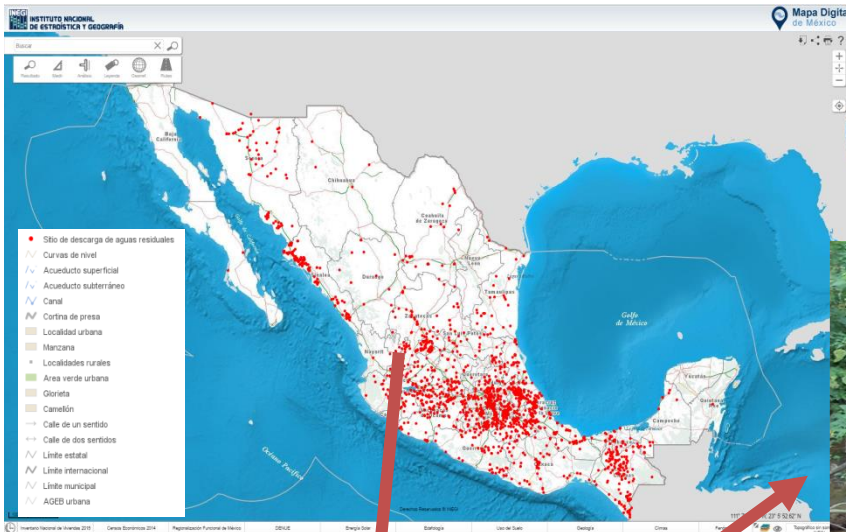
- ✓ **Residuos Sólidos Urbanos**

- Prestadores de servicios
 - Sitios de disposición final
 - Plantas de transferencia
 - Plantas de tratamiento



INSTITUTO NACIONAL
DE ESTADÍSTICA Y GEOGRAFÍA

Georreferenciación de información de agua potable y saneamiento

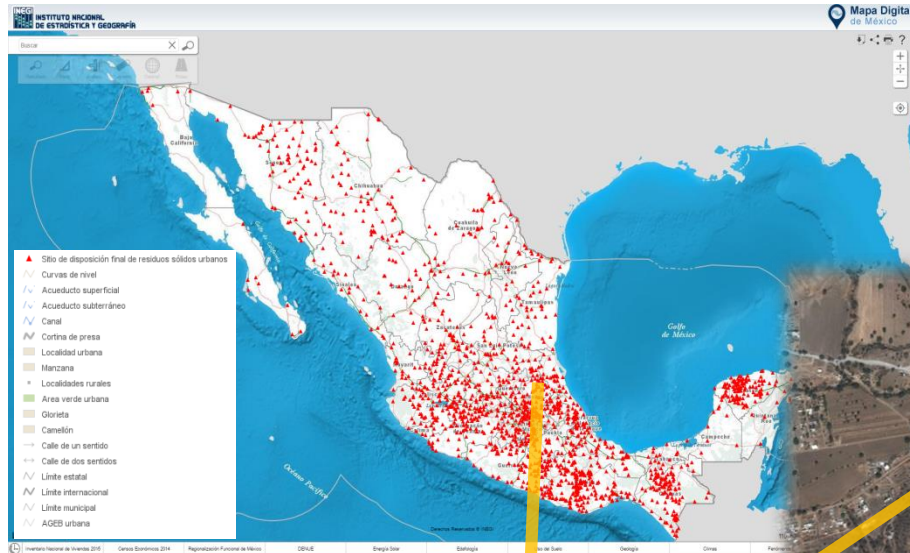


4,887 Puntos de descargas de aguas residuales no tratadas

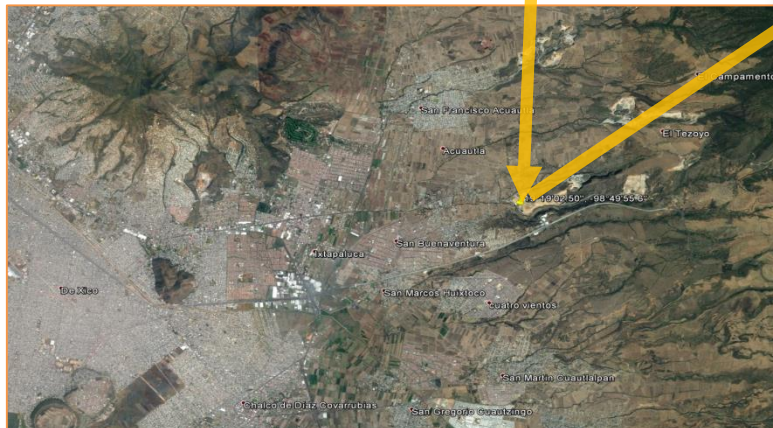


INSTITUTO NACIONAL
DE ESTADÍSTICA Y GEOGRAFÍA

Georreferenciación de información de residuos sólidos urbanos



1,988 Sitios de disposición final de residuos sólidos urbanos





Publicación de resultados 2015

Ubicación de productos

PRODUCTO	Ubicación en página de INEGI
Tabulados predefinidos	http://www.beta.inegi.org.mx/proyectos/censosgobierno/municipal/cngmd/2015/
Tabulados interactivos (cubos)	http://www.beta.inegi.org.mx/proyectos/censosgobierno/municipal/cngmd/2015/
Microdatos	http://www.beta.inegi.org.mx/proyectos/censosgobierno/municipal/cngmd/2015/
Documento de resultados (3 productos)	http://www.beta.inegi.org.mx/app/biblioteca/ficha.html?upc=702825082482

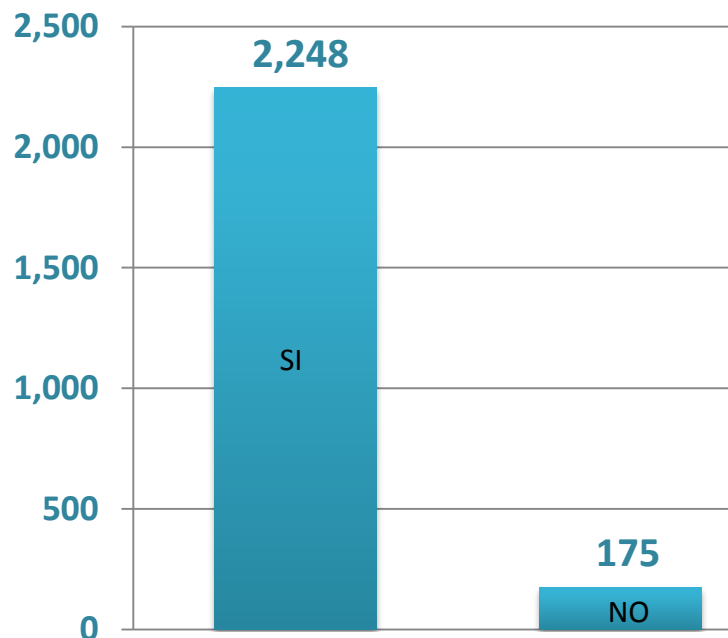




Publicación de resultados 2015

Algunos resultados

¿En cuántos municipios se cobra el impuesto predial?



¿Cuántos municipios cobran el impuesto predial en México?

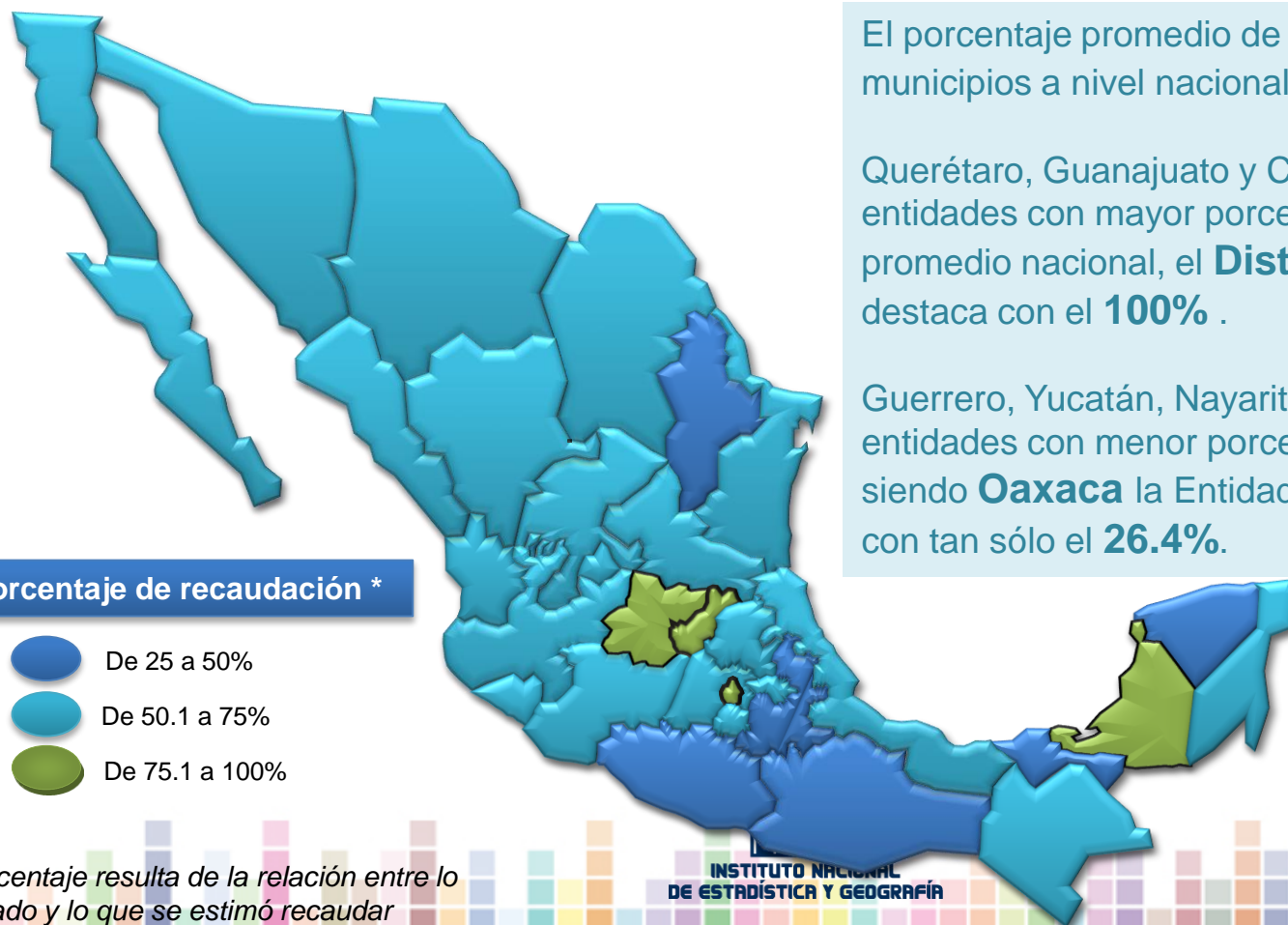
De los **2,442** municipios en el país, **2,248** cobran el impuesto predial y **175** que representan el **7%** no realizan el cobro de dicho impuesto.



Publicación de resultados 2015

Algunos resultados

¿Cómo están los promedios de recaudación en el País?



El porcentaje promedio de recaudación en los municipios a nivel nacional es del **59.1%**.

Querétaro, Guanajuato y Campeche son las entidades con mayor porcentaje por encima del promedio nacional, el **Distrito Federal** destaca con el **100%**.

Guerrero, Yucatán, Nayarit y Oaxaca son las entidades con menor porcentaje de recaudación, siendo **Oaxaca** la Entidad que menos recauda, con tan sólo el **26.4%**.



Ubicación de productos

PRODUCTO	Ubicación en página de INEGI
Tabulados predefinidos	http://www.beta.inegi.org.mx/proyectos/censosgobierno/estatal/cngspspe/2016/
Tabulados interactivos (cubos)	http://www.beta.inegi.org.mx/proyectos/censosgobierno/estatal/cngspspe/2016/
Microdatos	http://www.beta.inegi.org.mx/proyectos/censosgobierno/estatal/cngspspe/2016/
Documento de resultados	http://www.beta.inegi.org.mx/proyectos/censosgobierno/estatal/cngspspe/2016/





Publicación de resultados 2016

Algunos resultados

¿Cuántos predios están registrados en el padrón catastral?

Los **16 catastros estatales** que gestionan el **padrón catastral de los municipios**, tienen registrados de manera conjunta, un total de **17 983 711 predios**.

El universo de **predios** registrados en el **padrón catastral** es de **37 126 012**

48.44% se gestionan por catastros estatales



Publicación de resultados 2016

Algunos resultados

¿Cuántos catastros estatales contaron con vuelos fotogramétricos, ortofotos o imágenes de satélite obtenidas en los últimos 5 años?

15 de 31
catastros estatales;
que equivalen a un
48.39%, realizaron
vuelos
fotogramétricos
para actualizar su
cartografía.

Para las **15** entidades
que realizaron vuelos
fotogramétricos,
también se **generaron**
ortofotos como
productos derivados de
los vuelos.

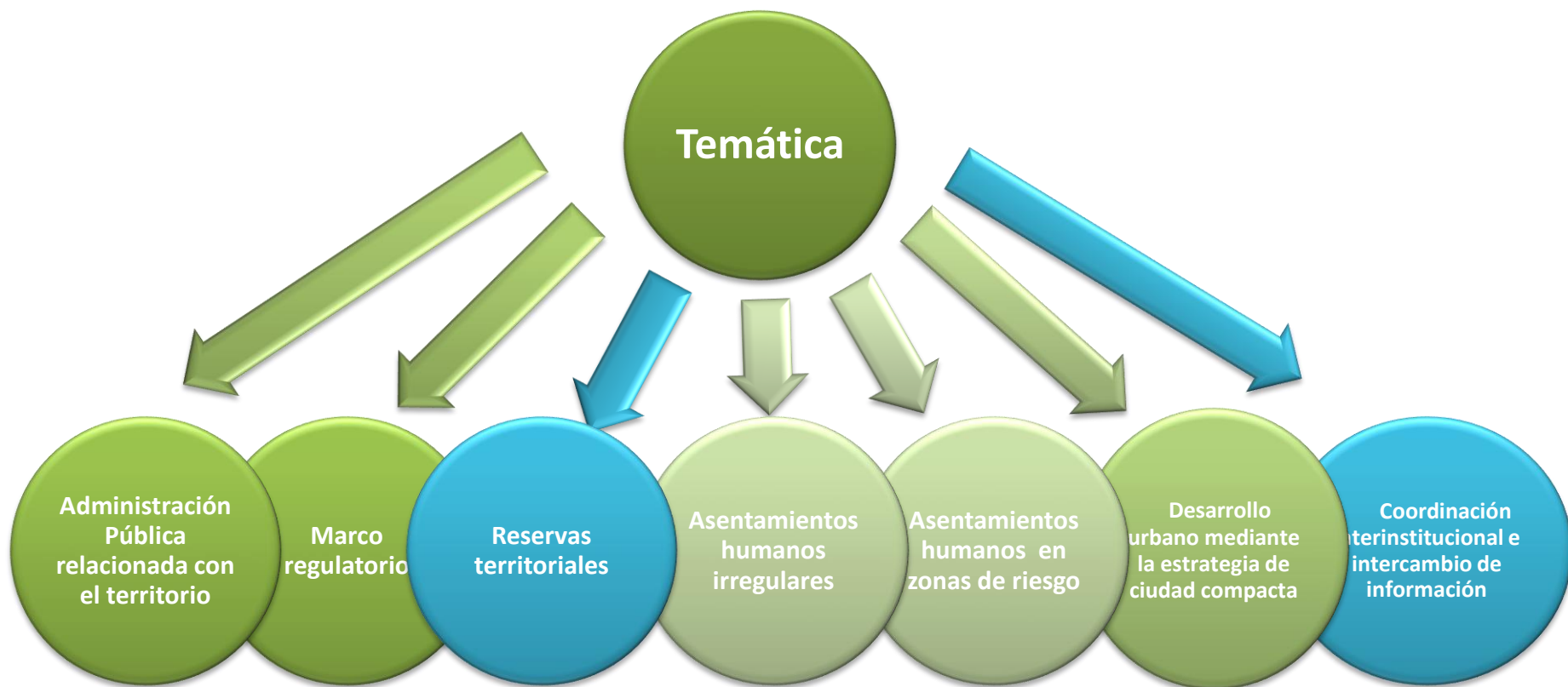
Únicamente **3 de**
31 catastros
estatales; es decir,
el **9.68%**, contaron
con **imágenes de**
satélite.





A raíz de la publicación en el mes de noviembre de 2016 de la Ley General de Asentamientos Humanos, Ordenamiento Territorial y Desarrollo Urbano, el INEGI incorporó al Censo Municipal la sección Planeación y Gestión Territorial, con el objetivo de obtener información que permita la caracterización de los municipios en materia de planeación, desarrollo urbano y ordenamiento territorial y presentar resultados que den cuenta del grado de organización y cobertura que se tiene de estas áreas.







Conociendo México

01 800 111 46 34

www.inegi.org.mx

atencion.usuarios@inegi.org.mx



@inegi_informa



INEGI Informa



**INSTITUTO NACIONAL
DE ESTADÍSTICA Y GEOGRAFÍA**

