



# Mapa Digital de México

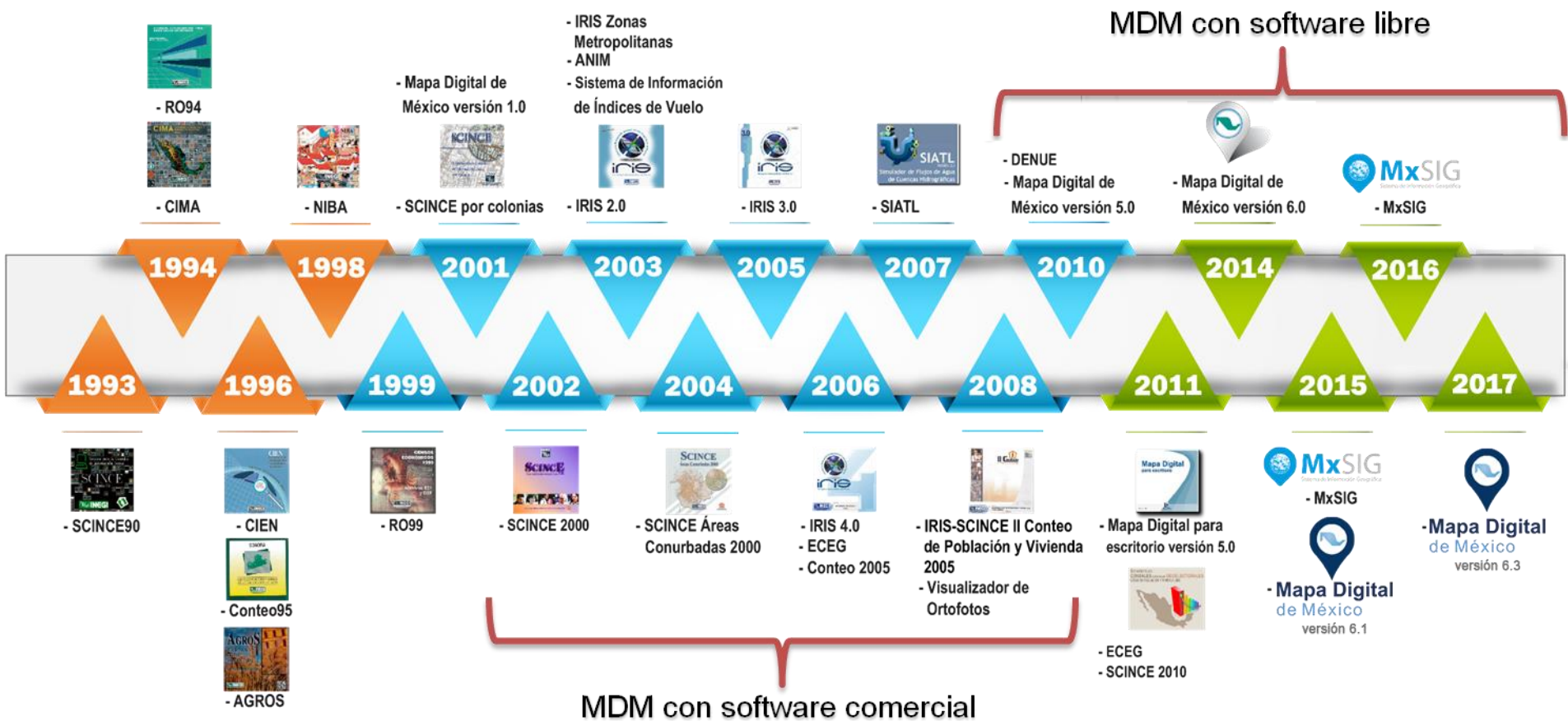
Versión 6.3

## Una ventana al territorio



Lic. Luis Gerardo Esparza Ríos  
Director General Adjunto de Integración de Información Geoespacial  
Julio 2017

# Evolución



INSTITUTO NACIONAL  
DE ESTADÍSTICA Y GEOGRAFÍA



# Mapa Digital de México

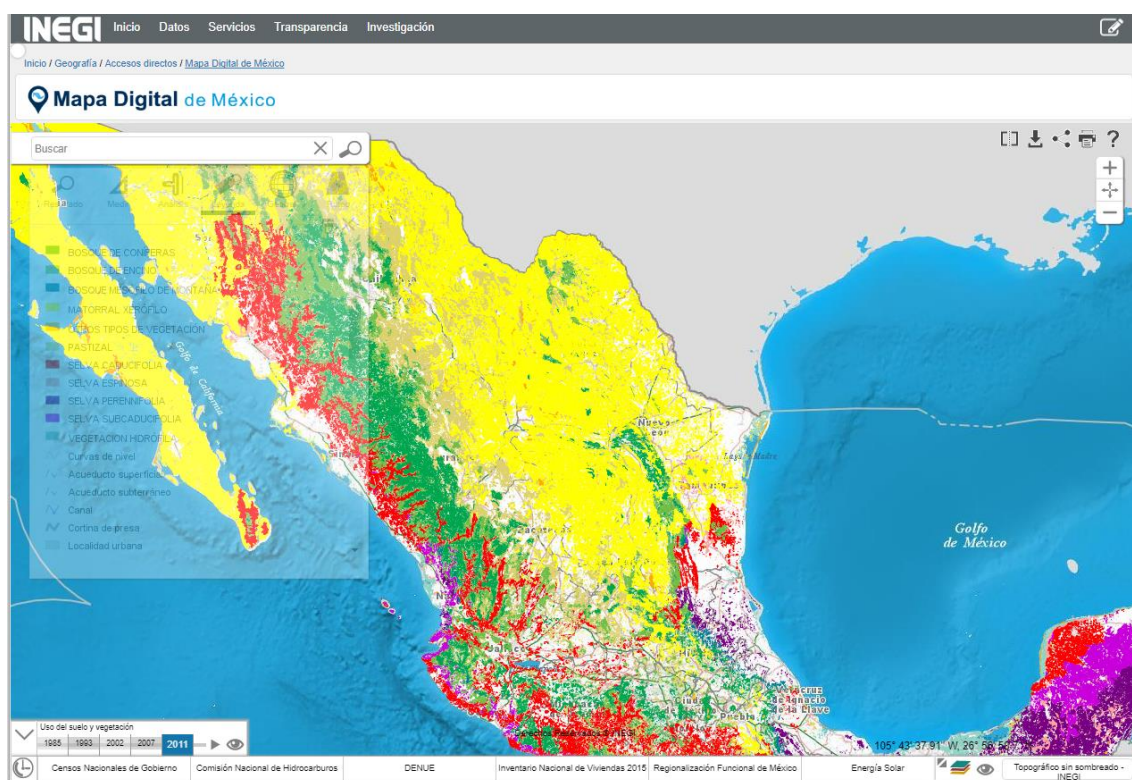
EN LÍNEA



INSTITUTO NACIONAL  
DE ESTADÍSTICA Y GEOGRAFÍA

# Concepto

Sistema de consulta de información vía web que brinda una plataforma informática que facilita el **uso, interpretación y análisis** de información geográfica y estadística georreferenciada.



## Principales usuarios:

- Tomadores de decisiones
- Estudiantes
- Personas sin experiencia en Sistemas de Información Geográfica
- Público en general



# Funcionalidades

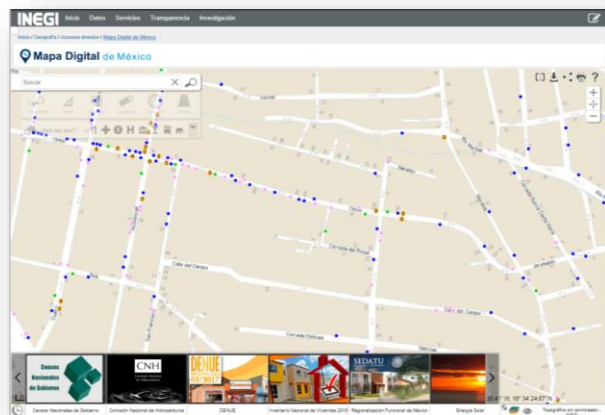


## Como visualizador de información geográfica y estadística georeferenciada

- Navegación en el acervo de información
- Activar y desactivar capas
- Consulta de atributos

## Como Sistema de Información Geográfica

- Realizar análisis espacial
  - Áreas de influencia, Intersección, Contenedora, Exportación de datos
- Trazar rutas origen – destino y obtener rutas óptimas
- Compartir rutas y análisis a través de redes sociales



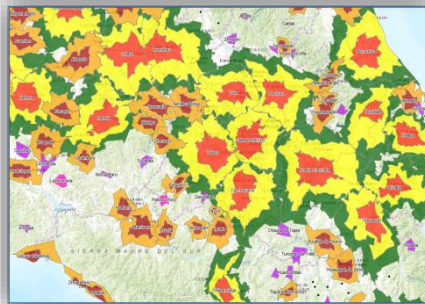
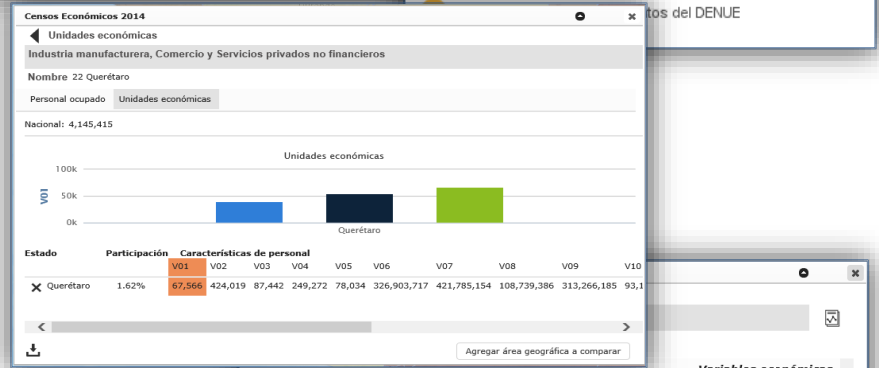
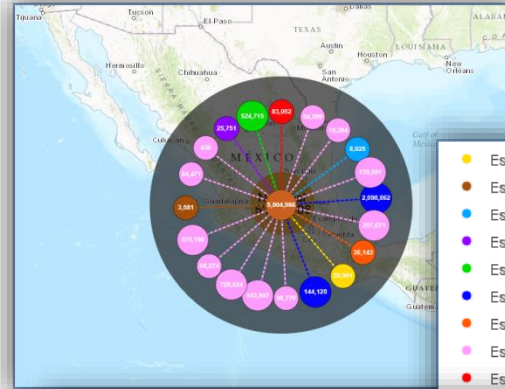
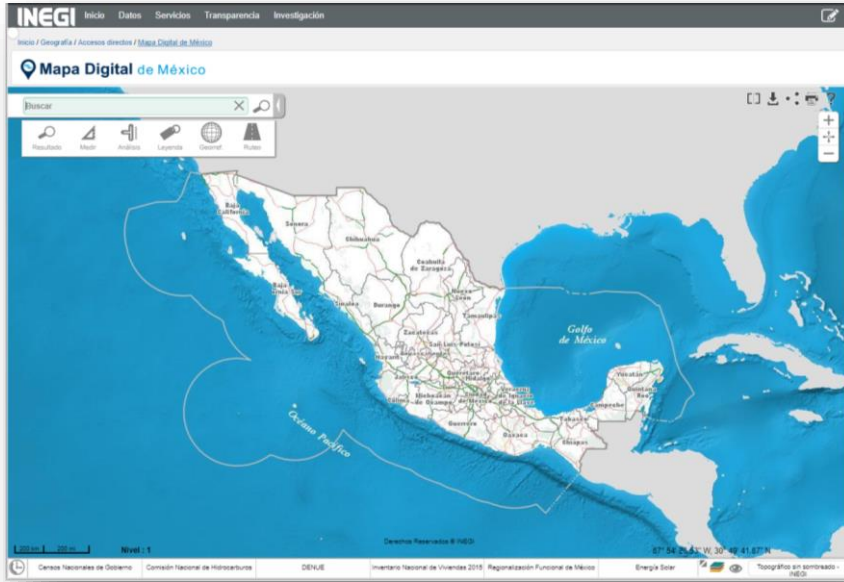
## Como base para Infraestructura de Datos Espaciales

- Incorporar servicios web de mapas WMS, WFS, TMS y WMTS
- Descargar consultas y análisis en formatos de datos o de imagen: pdf, xls, cvs, jpg, png y gif



# Información disponible para consulta

Contiene 225 capas de información estadística y geográfica en distintas escalas y más de 71 millones de objetos geográficos, organizados en 42 temas.



INSTITUTO NACIONAL DE ESTADÍSTICA Y GEOGRAFÍA



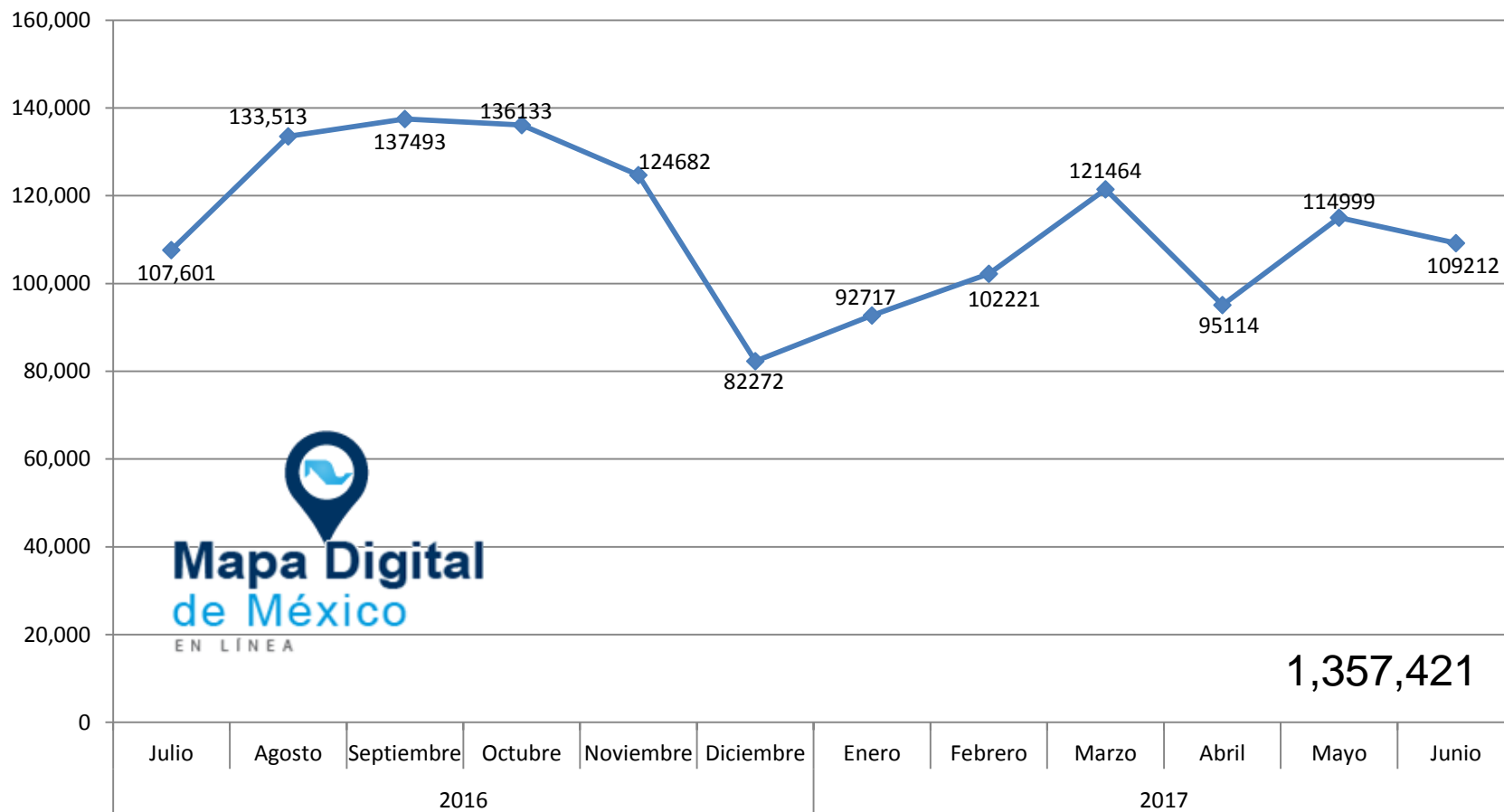
Variables económicas

	2004	2009	2014
Unidades económicas (unidades)	209,115	260,067	308,138
Personal ocupado total (personas)	1,094,516	1,355,766	1,455,400
Personal ocupado no remunerado (personas)	322,977	438,663	443,695
Personal ocupado remunerado (personas)	660,704	718,302	778,598
Personal ocupado suministrado (personas)	86,323	176,213	198,033
Gastos por consumo de bienes y servicios (miles de pesos)	403,322,056	640,944,585	744,656,358
Ingresos por suministro de bienes y servicios (miles de pesos)	540,736,244	842,160,372	1,006,446,191
Activos fijos totales (miles de pesos)	150,019,312	227,244,548	279,519,975
Producción Bruta total (miles de pesos)	343,048,432	489,893,599	641,396,149
Valor agregado (miles de pesos)	146,988,659	207,193,427	255,566,154
Valor de la energía eléctrica consumida (miles de pesos)	4,120,478	9,395,902	10,216,703
Valor del consumo de agua (miles de pesos)	89,514	1,484,254	2,085,219

Relaciones Analíticas

Promedio de establecimientos por manzana (unidades promedio)	1.6	1.6	1.6

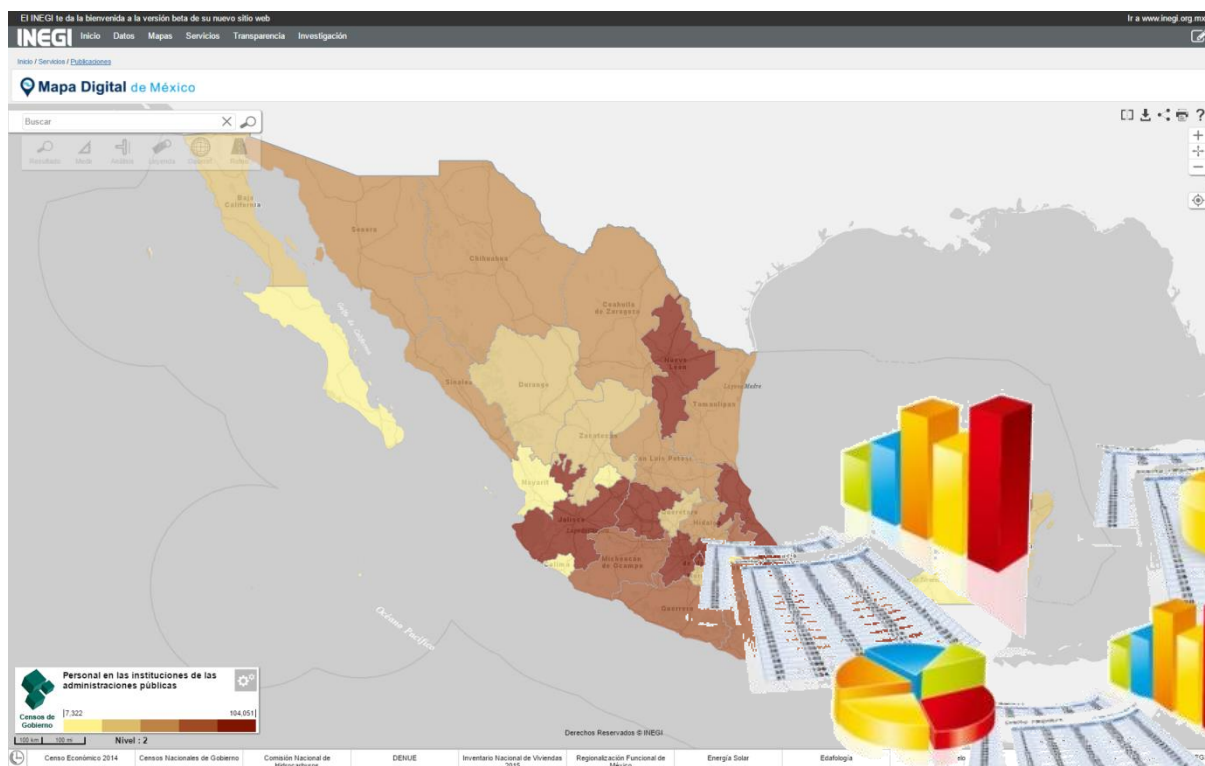
# Sesiones jul / 2016- jun / 2017



INSTITUTO NACIONAL  
DE ESTADÍSTICA Y GEOGRAFÍA

# Novedades versión 6.3

Consulta de Resultados de Estadísticas de los censos de Gobierno, Seguridad Pública y Justicia



INSTITUTO NACIONAL  
DE ESTADÍSTICA Y GEOGRAFÍA



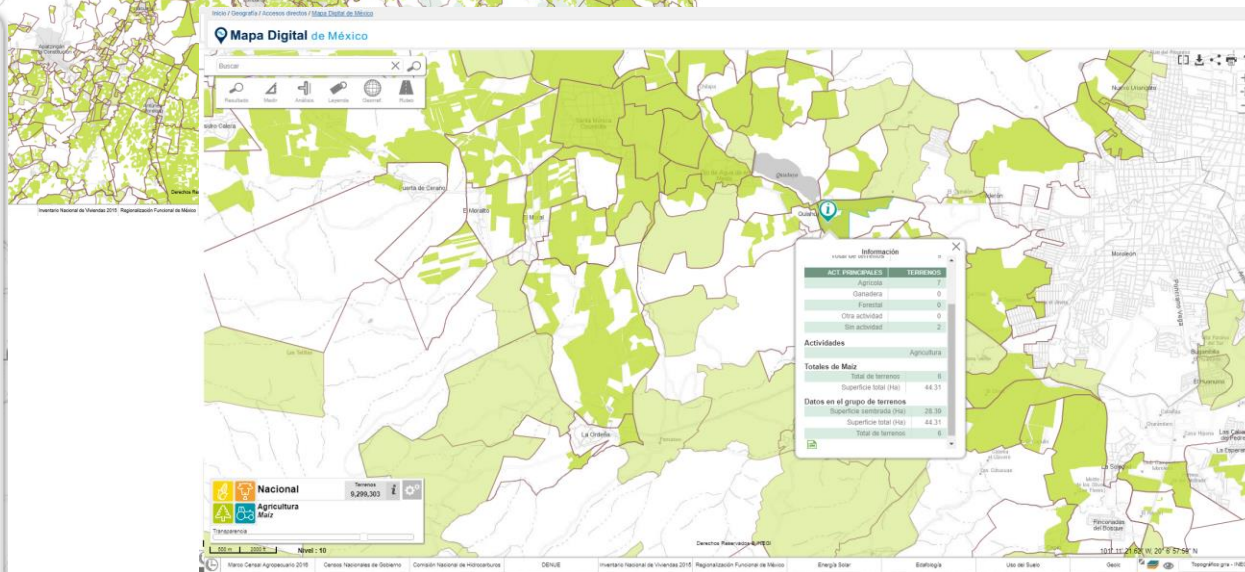
# Novedades versión 6.3

## Consulta de la Actualización del Marco Censal Agropecuario 2016 (AMCA)



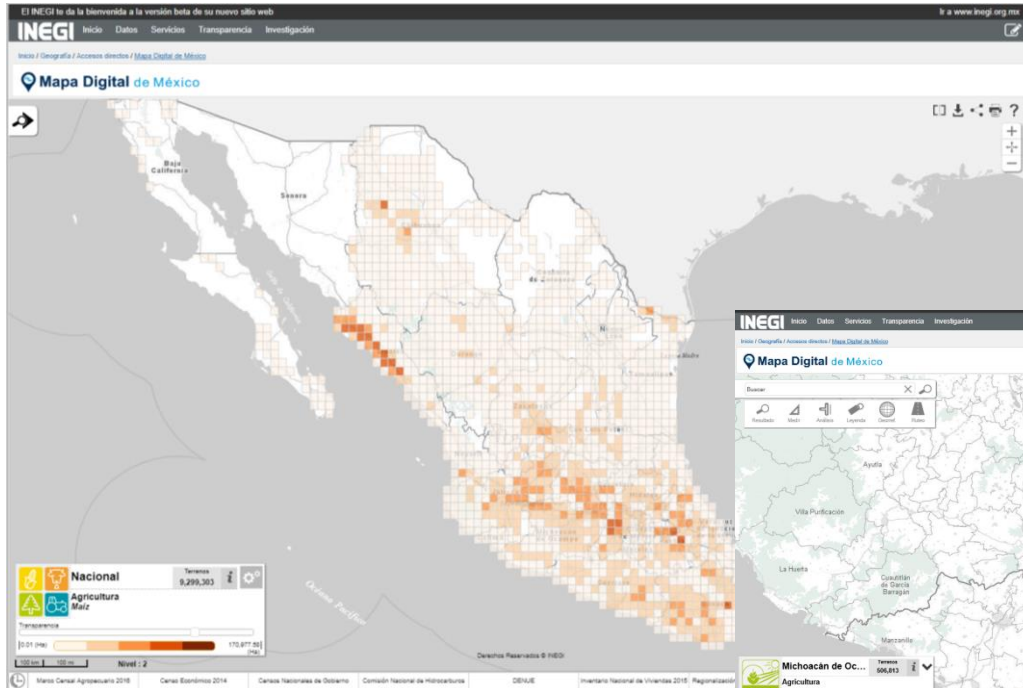
Identificación y consulta a nivel terreno

Información	
Total de terrenos	9
ACT. PRINCIPALES	TERRENOS
Agrícola	7
Ganadera	0
Forestal	0
Otra actividad	0
Sin actividad	2
Actividades	
	Agricultura
Totales de Maíz	
Total de terrenos	6
Superficie total (Ha)	44.31
Datos en el grupo de terrenos	
Superficie sembrada (Ha)	28.39
Superficie total (Ha)	44.31
Total de terrenos	6



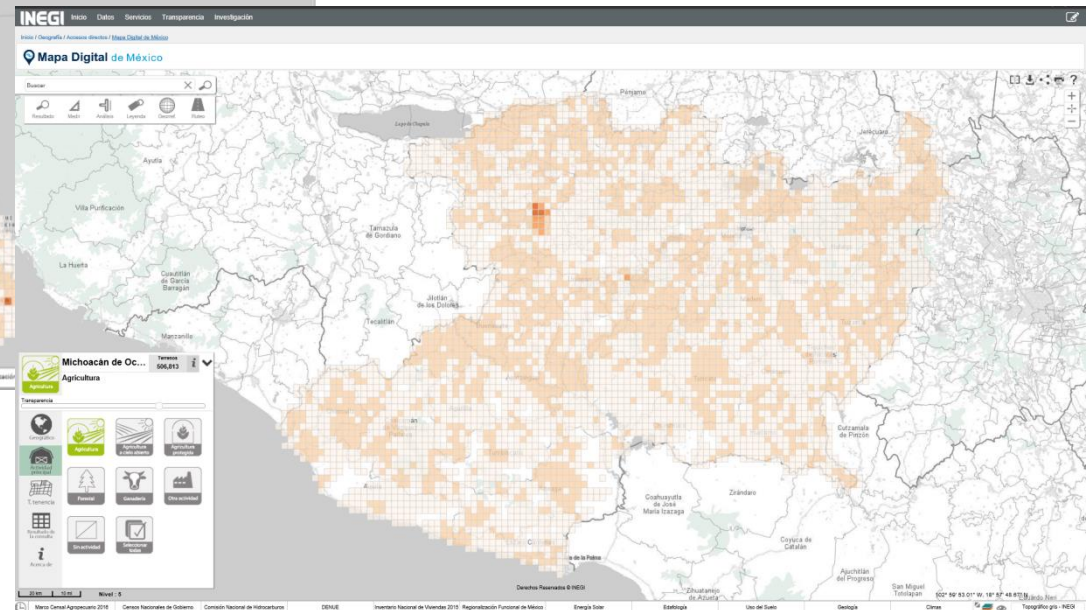
# Novedades versión 6.3

## Consulta de la Actualización del Marco Censal Agropecuario 2016 (AMCA)



Consultas a nivel nacional y entidad federativa

Visualización de áreas con actividades agrícolas, ganaderas, forestales, y otras actividades



INSTITUTO NACIONAL  
DE ESTADÍSTICA Y GEOGRAFÍA

# Novedades versión 6.3

## Consulta de la Actualización del Marco Censal Agropecuario 2016 (AMCA)

### TERRENOS


Total Nacional  
9,299,303

 6,432,484

 1,065,945

 288,575

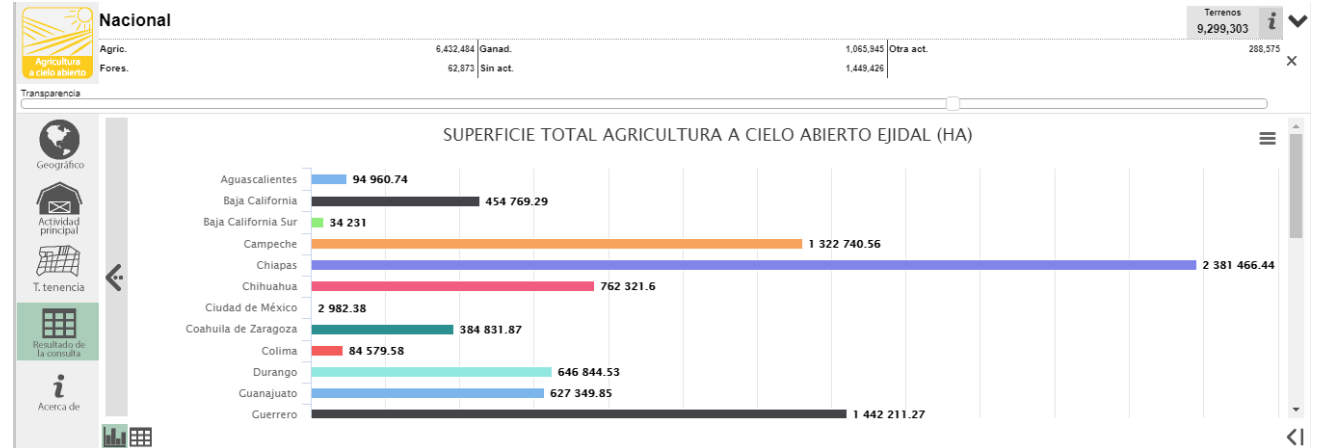
 62,873

 1,449,426

Nacional

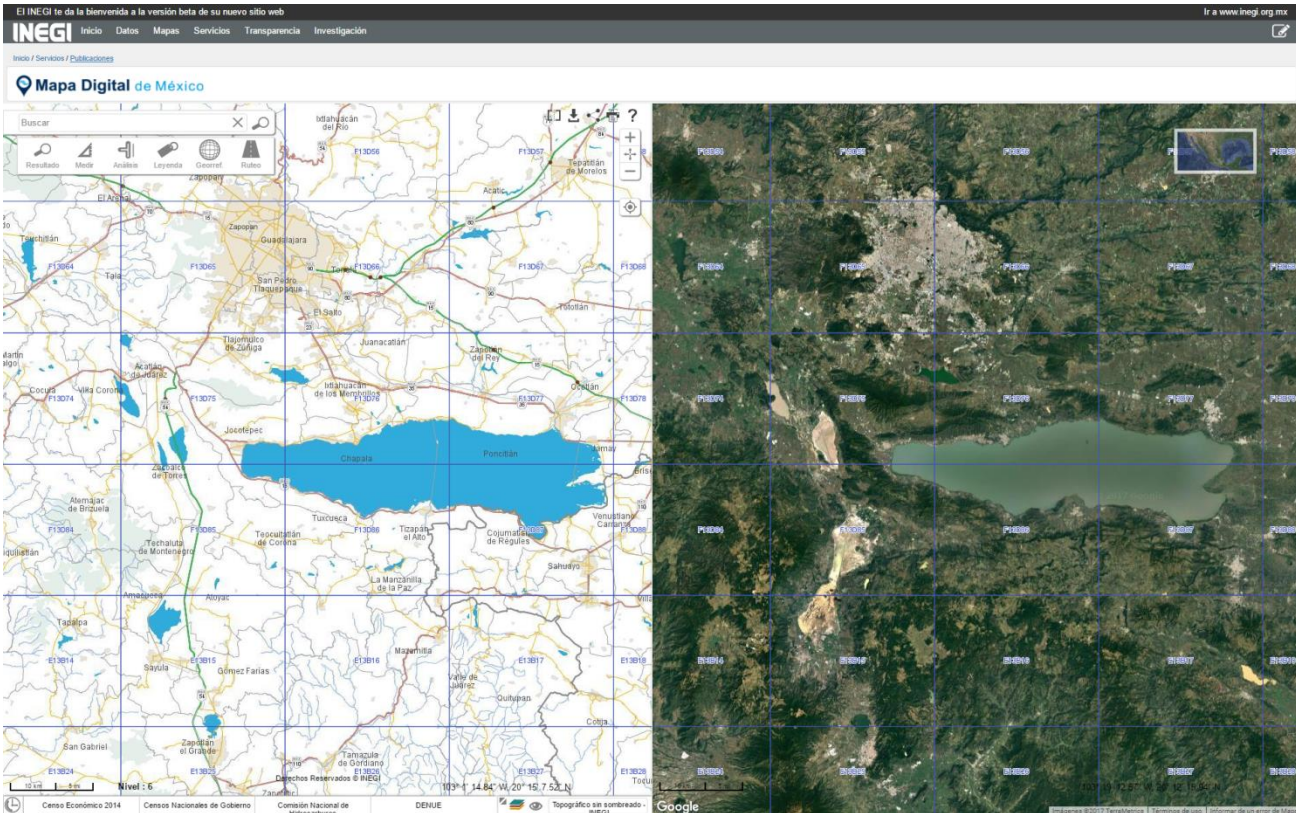
Agri. 6,432,484 Ganad. 1,065,945 Otra act. 288,575  
Fores. 62,873 Sin act. 1,449,426

Geográfico	CVEGEO	NOMBRE	SUPERFICIE TOTAL AGRICULTURA A CIELO ABIERTO EJIDAL HA	TERRENOS AGRICULTURA A CIELO ABIERTO EJIDAL	SUPERFICIE TOTAL AGRICULTURA A CIELO ABIERTO COMUNAL HA	TERRENOS AGRICULTURA A CIELO ABIERTO COMUNAL	SUPERFICIE TOTAL AGRICULTURA A CIELO ABIERTO PRIVADA HA	TERRENOS AGRICULTURA A CIELO ABIERTO PRIVADA	SUPERFICIE TOTAL AGRICULTURA A CIELO ABIERTO DE COLONIA HA	TERRENOS AGRICULTURA A CIELO ABIERTO DE COLONIA	SUPERFICIE TOTAL AGRICULTURA A CIELO ABIERTO PUBLICA HA	TERRENOS AGRICULTURA A CIELO ABIERTO PUBLICA
Actividad principal	01	Aguascalientes	94,960.74	27,467	511	101	80,902.02	8,087	0	0	500.24	41
T. tenencia	02	Baja California	454,769.29	11,418	28,401.26	4	137,401.85	4,417	53,552.27	3,236	7,386.98	133
Resultado de la consulta	03	Baja California Sur	34,231	1,742	0	0	219,860.88	2,723	6,834.04	113	4,307.54	11
Acerca de	04	Campeche	1,322,740.56	31,848	0	0	383,808.28	4,992	84,244.93	1,028	110,195.97	2,609
	07	Chiapas	2,381,466.44	444,708	300,715.26	44,051	854,808.55	53,286	3,783.66	104	355,841.73	19,847
	08	Chihuahua	762,321.6	77,566	26,482.6	1,710	2,436,744.5	33,529	360,710.63	12,370	12,307.63	72
	09	Ciudad de México	2,982.38	2,501	10,480.91	2,526	8,621	7,857	0	0	31.12	6
	05	Coahuila de Zaragoza	384,831.87	58,747	374.8	31	640,465.97	13,072	5,879.54	59	85,063.51	690
	06	Colima	84,579.58	11,968	94.34	9	82,263.61	2,552	0	0	4,169.56	464
	10	Durango	646,844.53	115,655	98,199.01	5,242	785,351.59	23,603	33,182.69	2,335	1,825.05	184



# Novedades versión 6.3

Visualización en una misma pantalla de dos fuentes cartográficas distintas



# Novedades versión 6.3

## Vinculación temática

The image shows a screenshot of the INEGI website interface. The top navigation bar includes 'Inicio', 'Datos', 'Mapas', 'Servicios', 'Transparencia', and 'Investigación'. A search bar is present with the text 'Nombre de capa o sinónimo'. The main content area is divided into several sections, each with a list of thematic layers (capas) that can be selected for a map. These sections include:

- Red Geodésica Nacional Activa:** Estaciones de la RGNA.
- Continuo de cuerpos de agua:** Continuo de cuerpos de agua.
- Movimiento de placas:** Modelo Sur polígonos, Modelo Sur vectores, Modelo Sur velocidades.
- Áreas naturales protegidas:** Áreas naturales protegidas.
- Exploración y Extracción de Hidrocarburos:** ARES (2015 - 2016), Licitaciones (2014 - 2016), Contratos (2015 - 2016), Asignaciones (2014 - 2016), Campos.
- RAN (Registro Agrario Nacional):** Núcleos agrarios, Núcleos agrarios - Topónimo, Tierras de uso común, Zona de Asentamientos Humanos, Zona de parcelas.
- Inventario Nacional de Viviendas 2015 - Manzana:** Infraestructura vial: Pavimento de calles, Infraestructura vial: Banquetas, Infraestructura vial: Quamiones, Infraestructura vial: Rampas de ornato, Infraestructura vial: Rampas para sillas de rueda, Servicios: Alumbrado público, Servicios: Letrero con nombre de vialidad, Servicios: Teléfono público, Acceso y comercio en vía pública: Acceso a personas, Acceso y comercio en vía pública: Acceso a automóviles, Acceso y comercio en vía pública: Presencia de comercio semifijo, Acceso y comercio en vía pública: Presencia de comercio ambulante.
- Inventario Nacional de Viviendas 2015 - Vialidad:** Infraestructura vial: Pavimento de calles, Infraestructura vial: Banquetas, Infraestructura vial: Quamiones, Infraestructura vial: Rampas de ornato, Infraestructura vial: Rampas para sillas de rueda, Servicios: Alumbrado público, Servicios: Letrero con nombre de vialidad, Servicios: Teléfono público, Acceso y comercio en vía pública: Acceso a personas, Acceso y comercio en vía pública: Acceso a automóviles, Acceso y comercio en vía pública: Presencia de comercio semifijo, Acceso y comercio en vía pública: Presencia de comercio ambulante.
- Directorio Nacional de Unidades Económicas DENUE:** Establecimientos económicos DENUE, Exclusiones.
- Cobertura de imágenes de satélite:** Landsat5 2011, Landsat5 2013, Geoeye 2009 - 2010, Geoeye 2011, Geoeye 2012, Geoeye 2013, Geoeye 2014, Rapideye 2010, Rapideye 2011, Rapideye 2012.
- Datos del Rellave (Escala 1:50 000 1997-2007):** Curvas de nivel.
- Fenómenos Geológicos:** Colapso, Erosión costera, Inundación, Inundación - Área, Movimiento en masa, Sísmos, Subsistencia, Volcanes.

The right side of the screenshot shows a detailed view of the 'Inventario Nacional de Viviendas' page. The header includes the INEGI logo and the text 'INSTITUTO NACIONAL DE ESTADÍSTICA Y GEOGRAFÍA'. The main heading is 'Inventario Nacional de Viviendas' with a sub-heading 'Presentación'. The text describes the project's goals and provides contact information. A sidebar on the left contains a list of links: 'Presentación', 'Introducción', 'Marco legal', 'Antecedentes', 'Diseño conceptual', 'Diseño Operativo para la Captación de Información', and 'Glosario'. At the bottom, there is a footer with the INEGI logo and the text 'INSTITUTO NACIONAL DE ESTADÍSTICA Y GEOGRAFÍA'.



# Mapa Digital de México

PARA ESCRITORIO



INSTITUTO NACIONAL  
DE ESTADÍSTICA Y GEOGRAFÍA

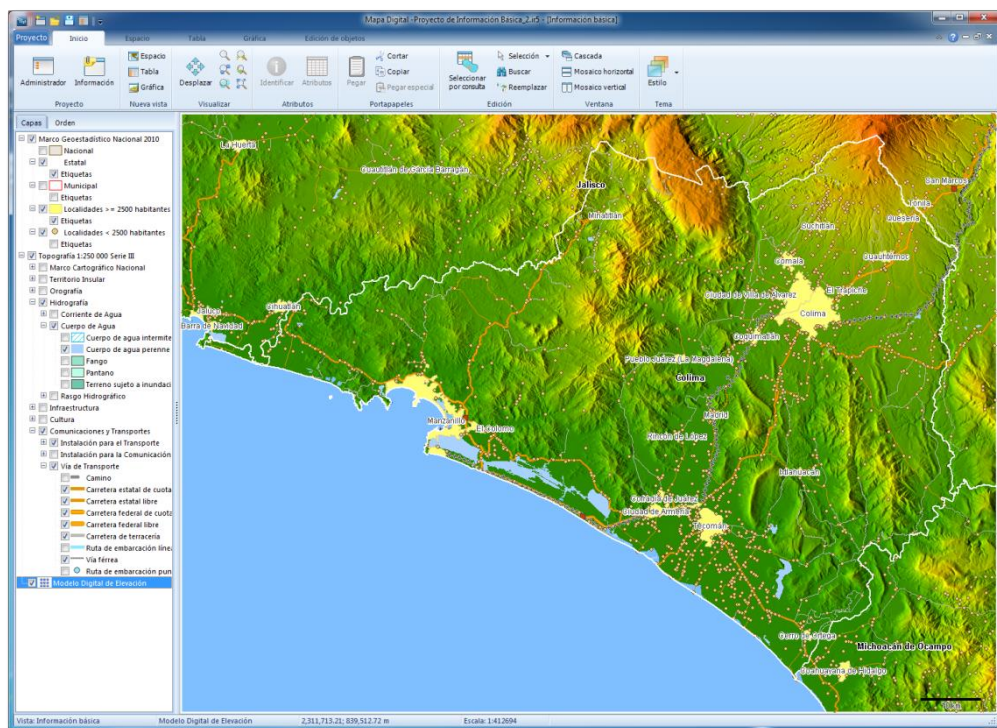


# Concepto

Sistema de Información Geográfica para escritorio desarrollado para promover y facilitar el **uso, integración, interpretación y análisis** de la información geográfica y estadística.

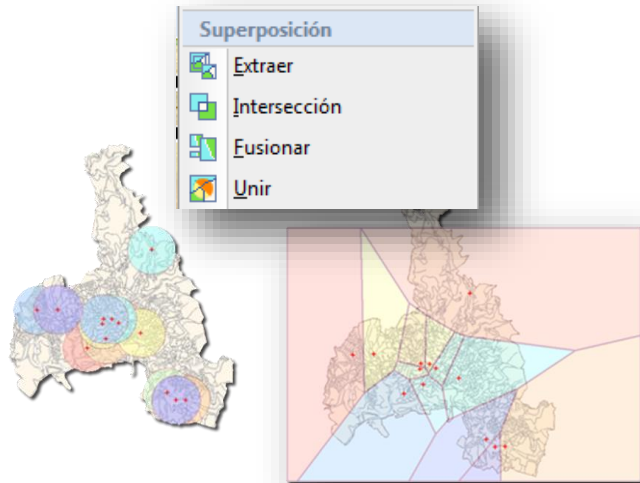
## Principales usuarios:

- Investigadores
- Estudiantes universitarios
- Personas con experiencia en análisis de información

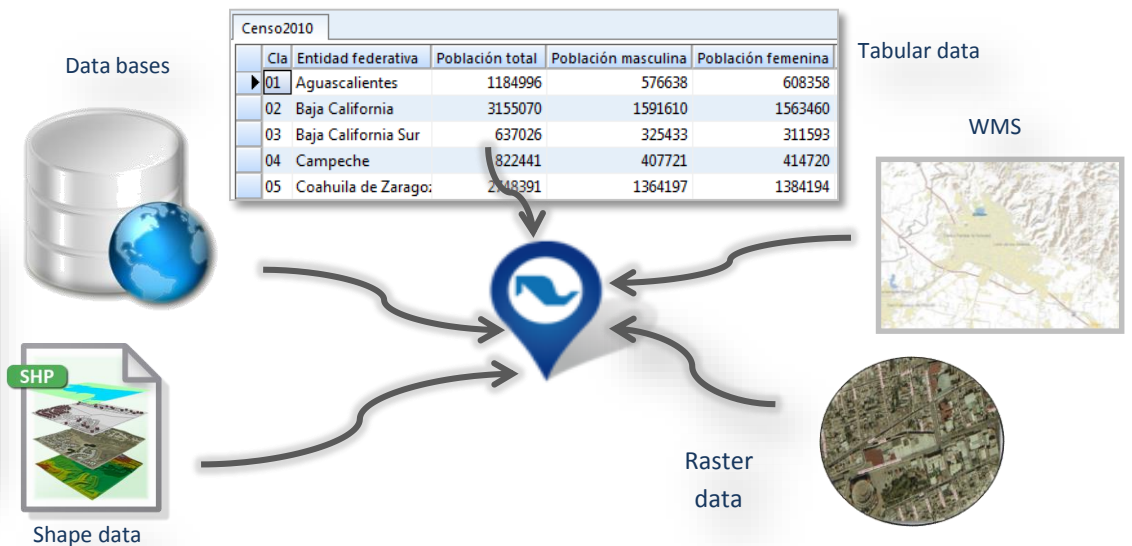


# Capacidades

## Realizar análisis espacial



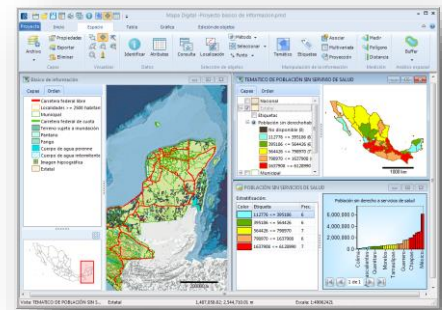
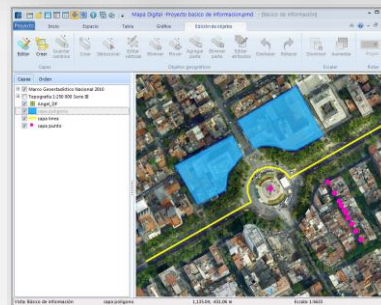
## Integrar información geográfica



## Generar capas de información



## Asociar documentación



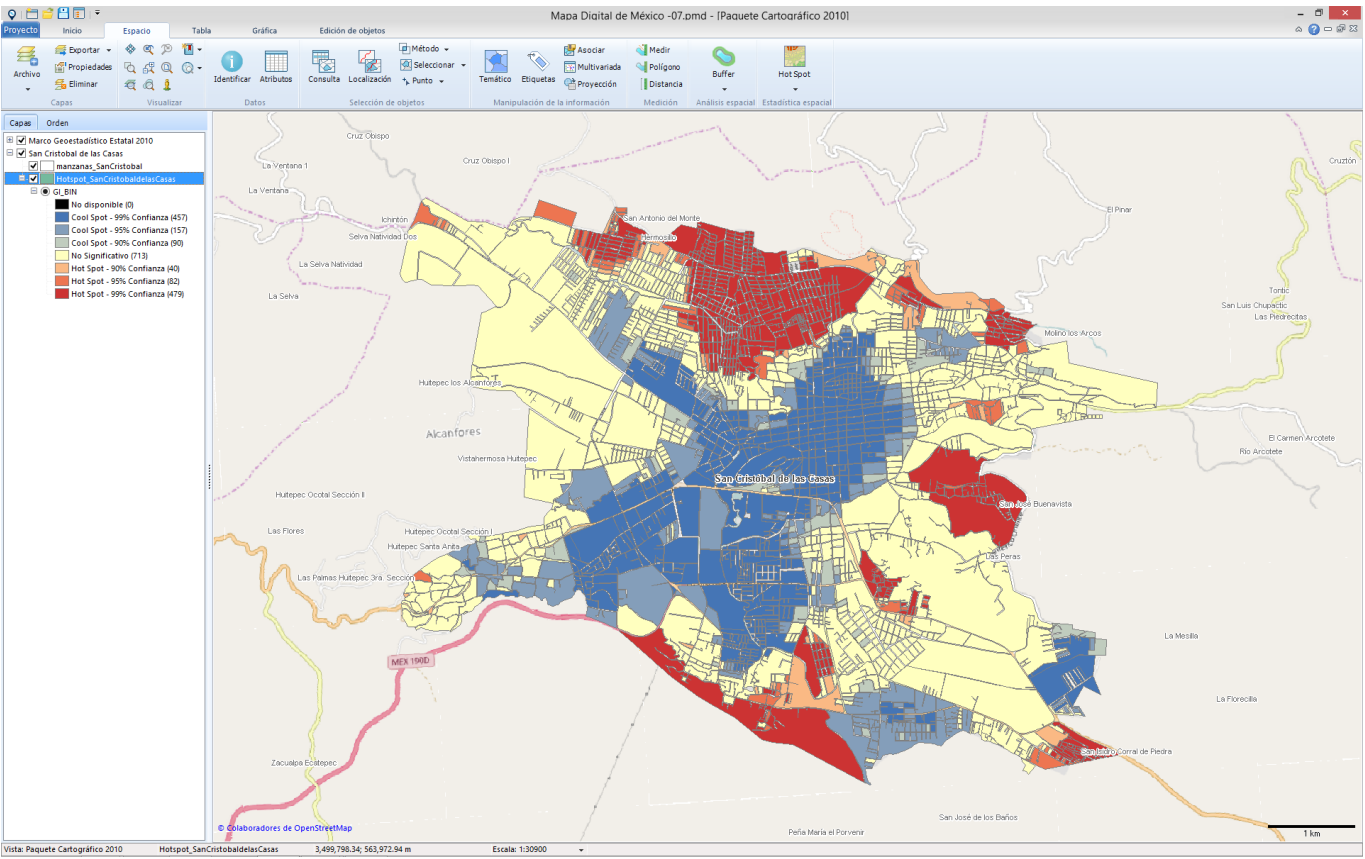
## Realizar análisis de la información





# Novedades versión 6.3

## Análisis Hot Spot



**Localidad:** San Cristóbal de las Casas, Chis.

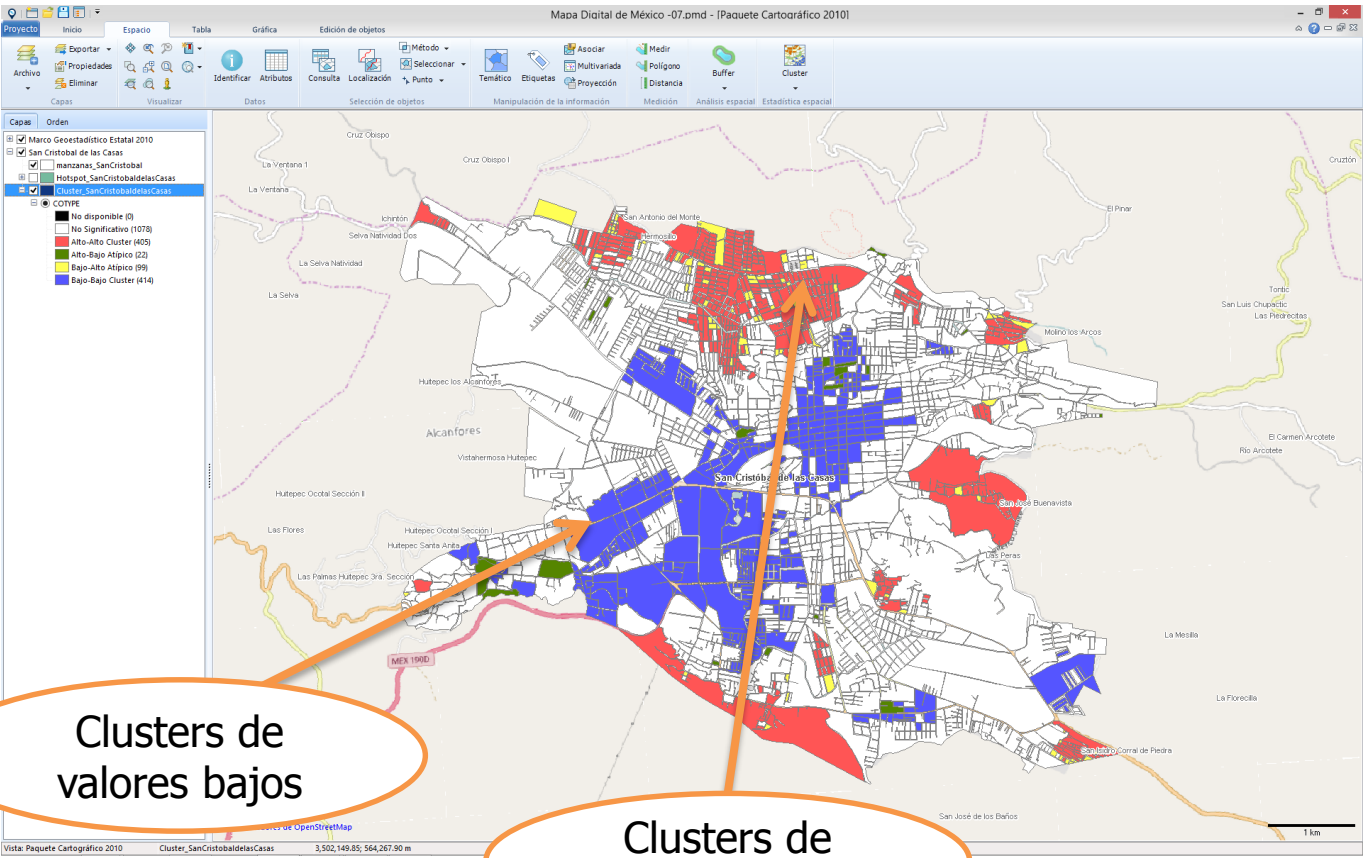
**Variable:** Viviendas sin refrigerador, lavadora ni automóvil

**Indicadores:**

- Cool Spot - 99% Confianza (457)
- Cool Spot - 95% Confianza (157)
- Cool Spot - 90% Confianza (90)
- No Significativo (713)
- Hot Spot - 90% Confianza (40)
- Hot Spot - 95% Confianza (82)
- Hot Spot - 99% Confianza (479)

# Novedades versión 6.3

## Análisis de clúster y de valor atípico



**Localidad:** San Cristóbal de las Casas, Chis.

**Variable:** Viviendas sin refrigerador, lavadora ni automóvil

**Indicadores:**

- No Significativo (773)
- Alto-Alto Cluster (436)
- Alto-Bajo Atípico (104)
- Bajo-Alto Atípico (145)
- Bajo-Bajo Cluster (560)

Clusters de valores bajos

Clusters de valores altos

DEMO





## Conociendo México

01 800 111 46 34

[www.inegi.org.mx](http://www.inegi.org.mx)

[atencion.usuarios@inegi.org.mx](mailto:atencion.usuarios@inegi.org.mx)



@inegi\_informa



INEGI Informa



**INSTITUTO NACIONAL  
DE ESTADÍSTICA Y GEOGRAFÍA**

