

Comité Ejecutivo
Subsistema Nacional de Información
Económica

Primera sesión 2021

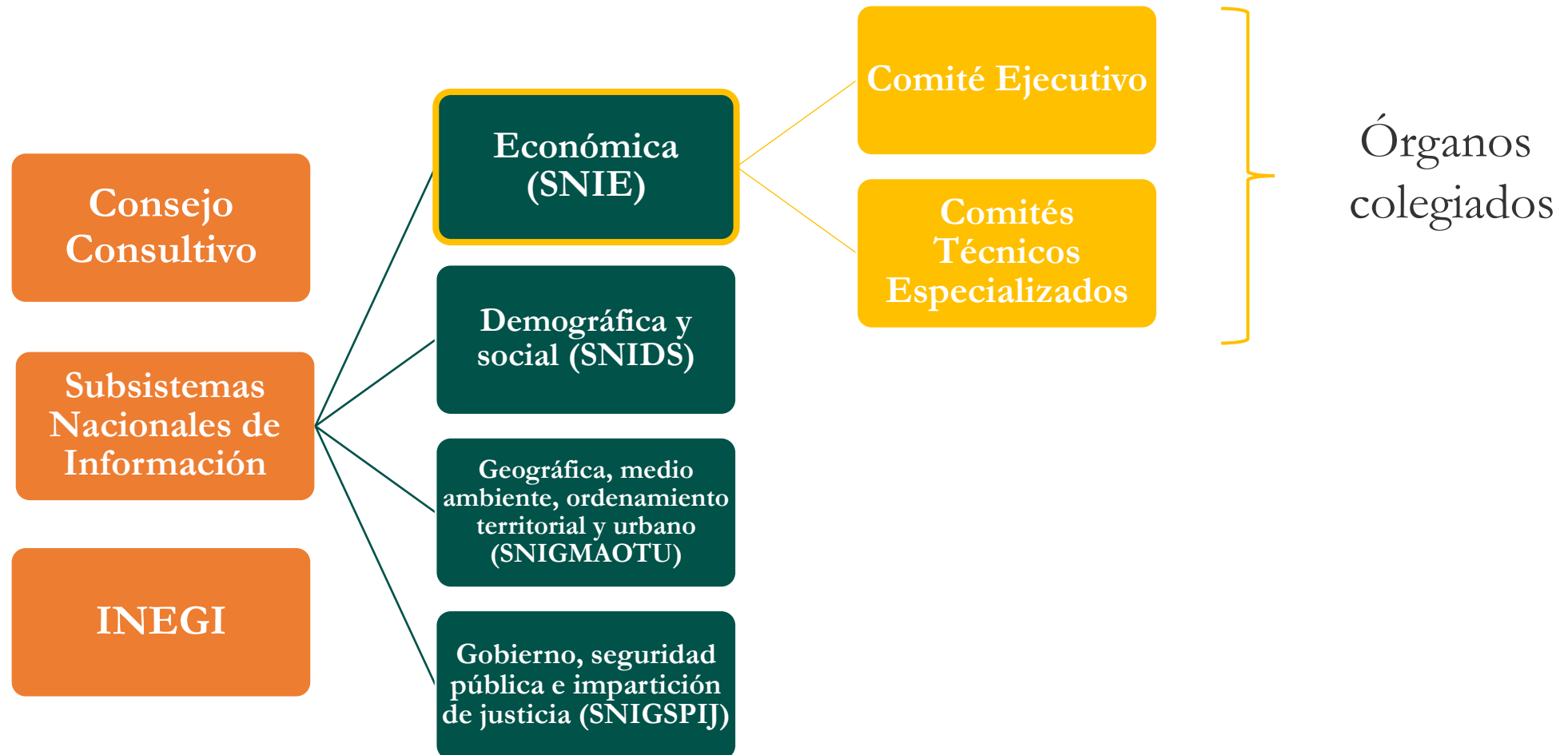
Perfil y retos del Subsistema de Información
Económica

12 de abril de 2021

ÍNDICE

1. SNIEG
2. Perfil del SNIE
3. Agenda del Comité Ejecutivo

Sistema Nacional de Información Estadística y Geográfica



Sistema Nacional de Información Estadística y Geográfica (SNIEG)

Normatividad



Ley del Sistema Nacional de
Información Estadística y Geográfica
(LSNIEG)

Reglas para la Integración y Operación de los
Comités Ejecutivos (RIOCE)

Reglas para la Integración y Operación de los
Comités Técnicos Especializados (RIOCTE)

Sistema Nacional de Información Estadística y Geográfica

Documentos Programáticos



Programa Estratégico del SNIEG 2016-2040
5 objetivos estratégicos

Programa Nacional 2019-2024
19 acciones generales

Programa Anual 2021
282 actividades específicas

Sistema Nacional de Información Estadística y Geográfica



Unidades del Estado

Áreas administrativas que cuenten con atribuciones para desarrollar Actividades Estadísticas y Geográficas o que cuenten con registros administrativos que permitan obtener Información de Interés Nacional.

INEGI

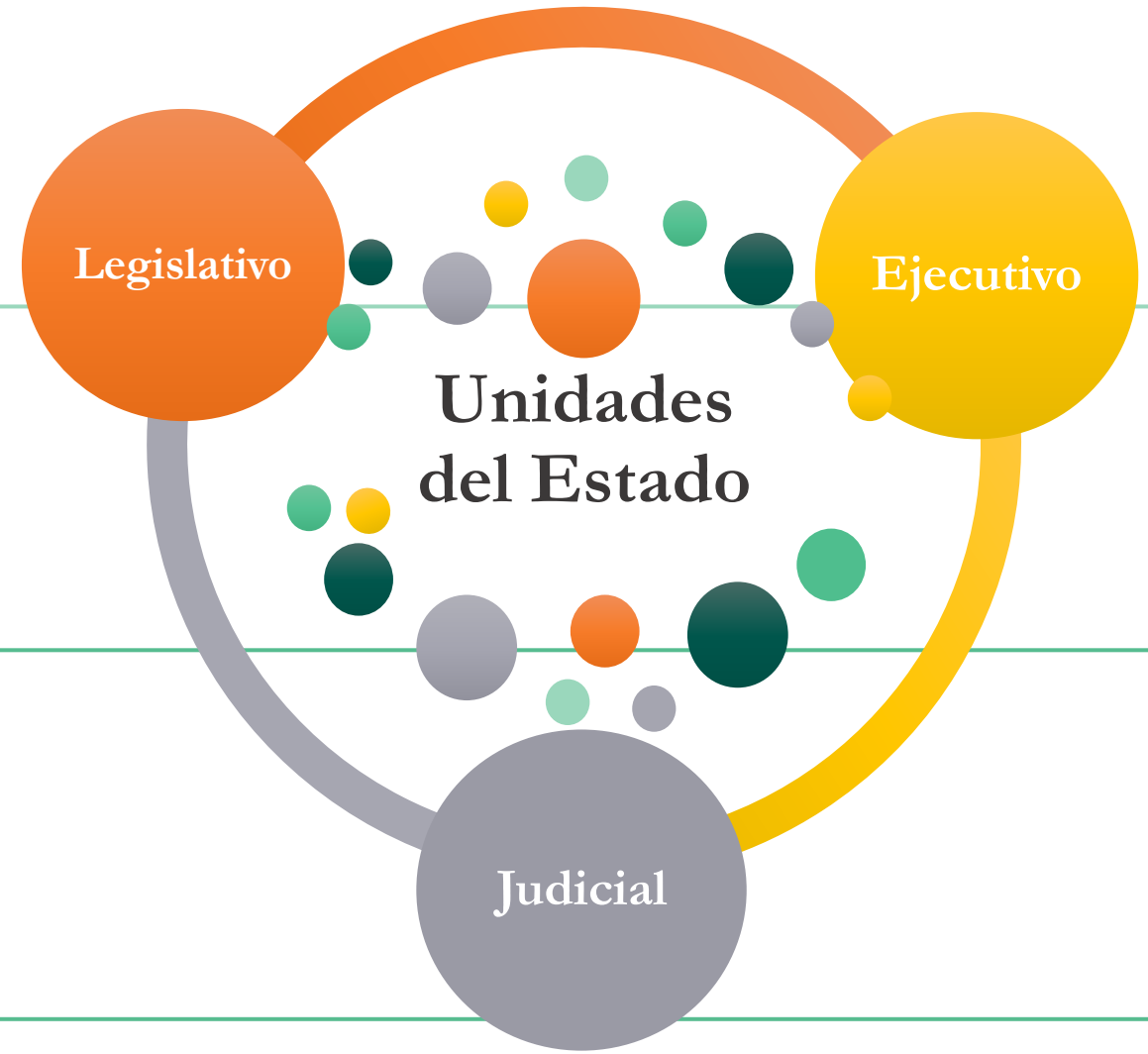
- Coordinador del SNIEG
- Unidades del Estado

PERFIL DEL SNIE

Federación

Entidades federativas

Municipios y alcaldías



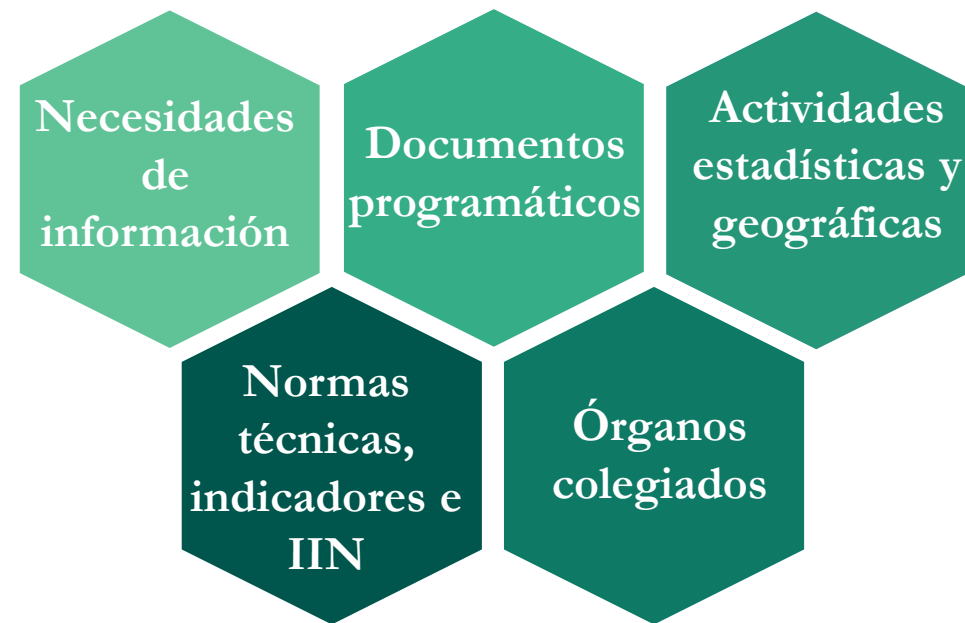
Participación en los órganos colegiados del SNIE



Comité Ejecutivo ¿Qué es?

Órgano colegiado responsable de coordinar las Actividades Estadísticas y Geográficas del SNIE, así como contribuir a su funcionamiento y desarrollo.

Atribuciones



Integrantes *ex officio*

Presidencia

Vicepresidencia de la Junta
de Gobierno del INEGI
encargada del
Subsistema Nacional de
Información Económica

Dra. Graciela Márquez

Secretaría técnica

Dirección General de
Estadísticas Económicas
del INEGI (DGEE)

Act. Arturo Blancas

Secretaría ejecutiva

Dirección General de
Coordinación del Sistema
Nacional de Información
Estadística y Geográfica
(DGCSNIEG)

**Mtra. María Isabel
Monterrubio**

Vocalías



Ing. Santiago Arguello
Campos



Dr. Carlos Morán
Moguel



Dr. Sergio Silva
Castañeda



Ing. Heberto Barrios
Castillo



Mtro. Cajeme Villarreal
Camero



Mtro. Roberto Gerhard
Tuma



Dr. Alejandro Aguilera
Gómez



Dr. Aldo Heffner
Rodríguez



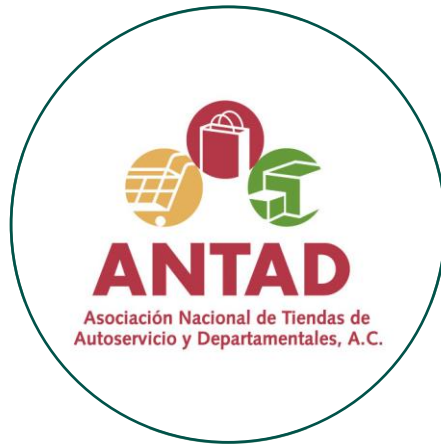
Lic. Pedro Terrazas
Briones

Invitados permanentes*



* Unidades del Estado que ostentan presidencias de Comités Técnicos Especializados sin una asignación de vocalía en el CE SNIE

Invitados *ex profeso*



Participaciones a petición de miembros del Comité Ejecutivo para atender algún tema particular.

Comités Técnicos Especializados (CTE)

DINUE

Directorio Nacional de Unidades Económicas

ECE

Estadísticas de Comercio Exterior

ECTI

Estadísticas de Ciencia, Tecnología e Innovación

EEST

Estadísticas Económicas del Sector Turismo

EMCN

Estadísticas Macroeconómicas y Cuentas Nacionales

EP

Estadísticas de Precios

ESTR

Estadísticas de los Sectores Telecomunicaciones y Radiodifusión

IEOST

Información Económica y Operativa del Sector Transportes

IESAP

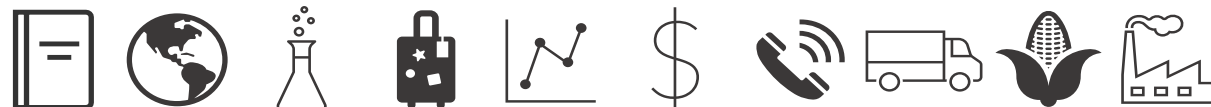
Información Económica del Sector Agroalimentario y Pesquero

IESI

Información Económica de los Sectores Industriales

IIST

Información de la Infraestructura del Sector Transportes



Atribuciones de los CTE

Proponer, revisar,
dictaminar o difundir

Información de Interés Nacional

Indicadores Clave

Normas Técnicas

Alineación de CTE con documentos programáticos



Aportes de los CTE

Información de Interés Nacional (IIN)

Balanza Comercial de Mercancías de México

(CTE ECE, 2012)

Red Nacional de Caminos

(CTE IIST, 2014)

Encuesta Mensual de Servicios

(CTE EMCN, 2016)

Encuesta Mensual de Empresas Comerciales

(CTE EMCN, 2016)

Normas técnicas

Tabla de Correlación entre la TIGIE y el SCIAN

(CTE ECE, 2012)

Incorporación y actualización de información en el

RENEM (CTE DINUE, 2019)

Aportes de los CTE

Indicadores Clave

Comité Técnico Especializado

Número de Indicadores Clave

Estadísticas Macroeconómicas y Cuentas Nacionales

21

Estadísticas de Comercio Exterior

16

Estadísticas de los Sectores Industriales

12

Estadísticas de Precios

10

Estadísticas Económicas del Sector Turismo

8

Estadísticas de Ciencia, Tecnología e Innovación

8

Información Económica y Operativa del Sector Transportes

2

Total: 77

Otros aportes

Programas estadísticos

- Encuesta de viajeros internacionales
- Finanzas públicas estatales y municipales
- Índice de productividad laboral y costo unitario de la mano de obra
- Vehículos de motor registrados en circulación

Marcos de indicadores ODS

- Grupo Interinstitucional y de Expertos de la Comisión de Estadística de la ONU (IAEG-SDG)
- Foro de América Latina y el Caribe sobre Desarrollo Sostenible y la Agenda 2030
- Consejo Nacional para la Agenda 2030
- CTE de los ODS

AGENDA DEL COMITÉ EJECUTIVO

Procesos de revisión a la normatividad

1. Propuesta y revisión técnica

- Política de detección de necesidades de información
- Política de calidad de la información

2. Consulta pública y atención a comentarios

- Reglas de operación de los órganos colegiados del SNIEG

3. Dictamen de órganos colegiados y revisión jurídica

- Política de confidencialidad

4. Aprobación por la Junta de Gobierno

5. Publicación en Sistema de Compilación Normativa del SNIEG

52a Comisión de Estadística de la ONU

- Conclusiones del *Comité de Expertos de las Estadísticas Económicas*
- **Contabilidad de los ecosistemas** como estándar estadístico
- Medición de la **sostenibilidad del turismo**
- Actualización del marco de indicadores de los ODS
- *Data for Now*: uso de nuevas fuentes de información

¡Gracias!

Equipo de la vicepresidencia

Dra. Graciela Márquez Colín - graciela.marquez@inegi.org.mx

Dr. José Eduardo de la Torre Bárcena - jdelatorre@inegi.org.mx

Mtra. Silvia Elena Meza Martínez - silvia.meza@inegi.org.mx

Mtra. Brenda Nallely López Amador - brenda.amador@inegi.org.mx

Lic. Amaya María Gutiérrez Cañal - amaya.gutierrez@inegi.org.mx

Lic. Laura León Vázquez - laura.vazquez@inegi.org.mx

Lic. Rocío del Carmen Terrones Saldívar - rocio.terrones@inegi.org.mx

Comité Ejecutivo del Subsistema Nacional de Información Económica

**Primera sesión ordinaria
12 de abril de 2021**