



# Propuesta de Canasta de consumo mínimo INPC

14 de noviembre de 2019



## Canasta básica actual

- Incluye 84 genéricos del INPC (ponderan 36%)
- Definida por representantes del Pacto de Estabilidad y Crecimiento Económico (1988)
- Excluye: maíz, pollo, pescado, jitomate,...
- El término *Canasta Básica* confunde a usuarios con canasta del INPC (299 genéricos)
- CTEEP acordó eliminar Canasta básica actual



## Canastas CONEVAL

- Se relacionan con 176 genéricos de la canasta del INPC (ponderan 62.3%):
  - Canasta alimentaria: 42 genéricos
  - Canasta no alimentaria: 134 genéricos
- Las dos consideran canastas Rural y Urbana
- Contenido de canastas acorde al consumo habitual de hogares mexicanos y aspectos nutricionales requeridos
- Utilizan información de gasto y cantidades de la ENIGH para su conformación

### Propuesta

Publicar el Índice de Precios al Consumidor de la Canasta básica con productos de las canastas Alimentaria y No Alimentaria del CONEVAL

Los 362 conceptos de gasto de la ENIGH en las canastas del CONEVAL se relacionan con 176 genéricos de la canasta del INPC:

- 153 genéricos pertenecen al componente Subyacente de la inflación

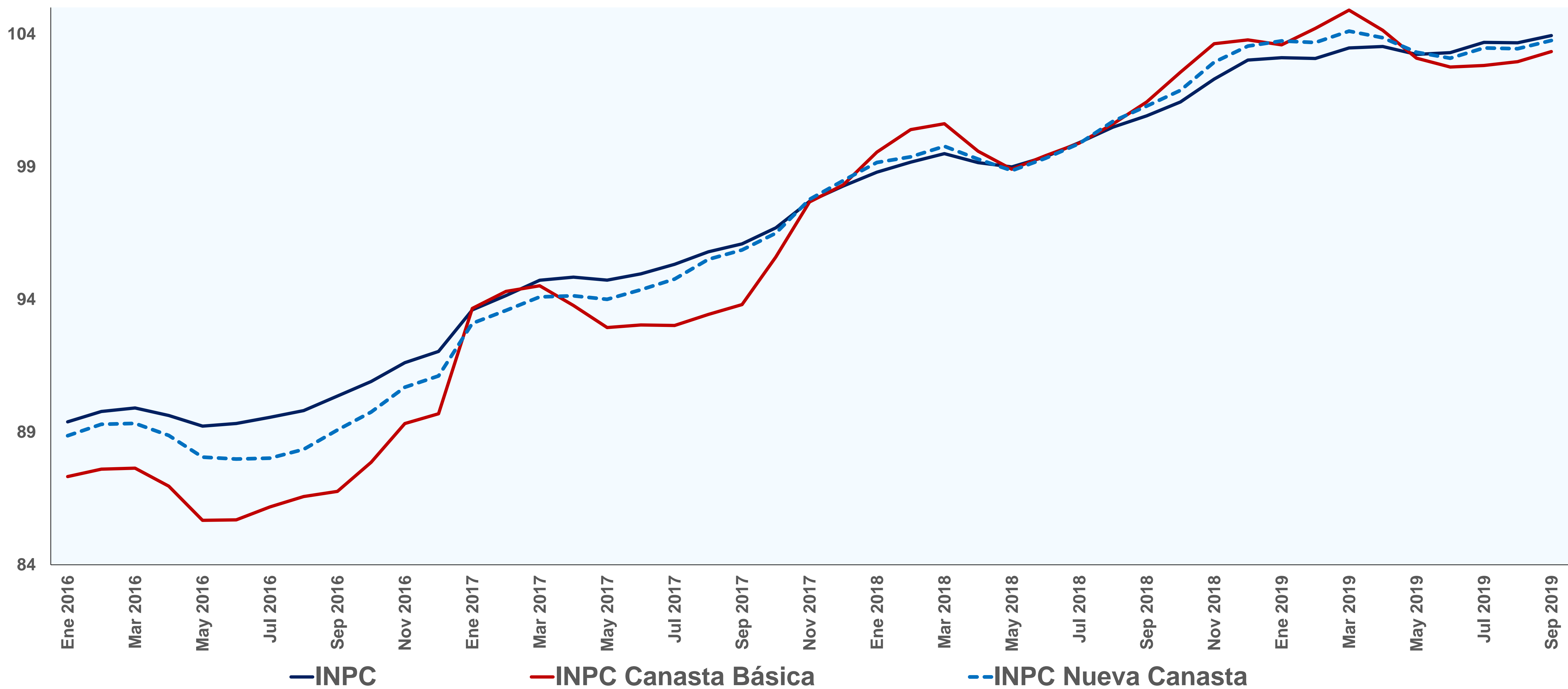
- 23 genéricos pertenecen al componente No subyacente de la inflación

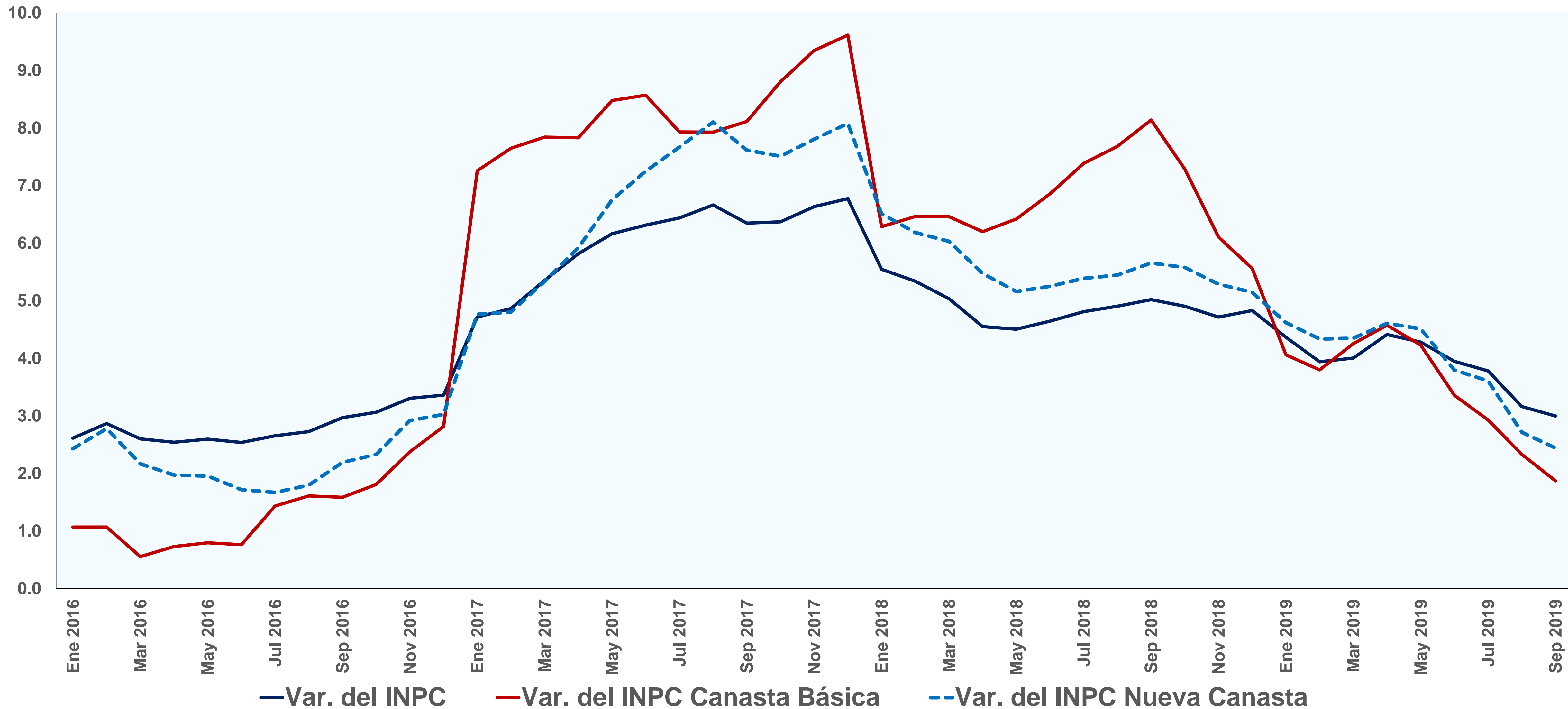
Productos Genéricos	Canasta Básica actual	Nueva Canasta	Ponderación en canasta INPC
Iguales	61	61	31.19%
No contemplados	23		
Nuevos		115	31.06%
<b>Total</b>	<b>84</b>	<b>176</b>	<b>62.25%</b>

**Definición del contenido de la nueva Canasta con productos de Coneval**

**Normalización de ponderadores de 176 genéricos de la nueva canasta**

**Cálculo del IPC de la nueva canasta con índices de los genéricos del INPC**







El Índice de Precios al Consumidor de la nueva Canasta tiene como objetivo calcular las variaciones de los precios, con el diseño conceptual y metodológico del INPC, de una canasta de 176 productos genéricos tomados de las canastas del CONEVAL

El IPC de la nueva Canasta pasaría de 84 genéricos que tiene actualmente a 176 genéricos

Los propósitos y diseños metodológicos de las canastas del CONEVAL y del INPC son diferentes por lo que los resultados de las variaciones de precios no son iguales

Se trabaja con el CONEVAL en la definición del nombre de la nueva canasta, y en su conceptualización por el lado de una canasta de consumo de productos básicos o relacionados con la población marginada

Publicación mensual en 2020



# Conociendo México

01 800 111 46 34

[www.inegi.org.mx](http://www.inegi.org.mx)

[atencion.usuarios@inegi.org.mx](mailto:atencion.usuarios@inegi.org.mx)



**INEGI** Informa