



CONSEJO CONSULTIVO NACIONAL

PRIMERA SESIÓN 2026

CIUDAD DE MÉXICO

LUNES 8 DE JUNIO DE 2026



ÍNDICE

- 1 ▶ Modelo de aprovechamiento efectivo de la información de interés nacional
- 2 ▶ Aportaciones al Comité Estatal de Información de Elementos Concretos
- 3 ▶ Ejemplos de productos destacados

El Laboratorio de Políticas Públicas del Estado de Hidalgo y su aportación al Comité Estatal de Información Estadística y Geográfica: un caso de éxito

Evidencia estadística y geoespacial para decisiones
del Estado



Modelo de aprovechamiento
efectivo de la

INFORMACIÓN DE INTERÉS NACIONAL



Banco de
información
estadística y
geográfica

Registros
administrativos
locales



Sistematización



*Análisis de información
estadística*



*Análisis de información
geográfico-estadístico*



**Desarrollo de
estudios de caso**



**Propuestas de mejora
de políticas públicas**



**Guías para tomadores
de decisiones**



**Notas de políticas
pública**



**Plataformas de mapas
web para análisis
geográfico**



**Cartografía
temática**

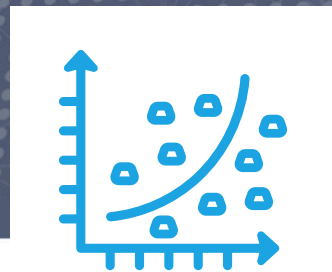
Aportaciones al Comité Estatal de

Información: Elementos Concretos



Banco de información

De INEGI + registros administrativos locales (SIGEH)



Análisis y modelos estadísticos

Econometría, inferencia causal, modelación bayesiana



Análisis espacial y geoestadística

Mapas y plataformas web



Estudios de caso

Aplicados en política pública con evidencia territorial

Guías técnicas

Dirigidas a tomadores de decisiones

Vinculación con la academia

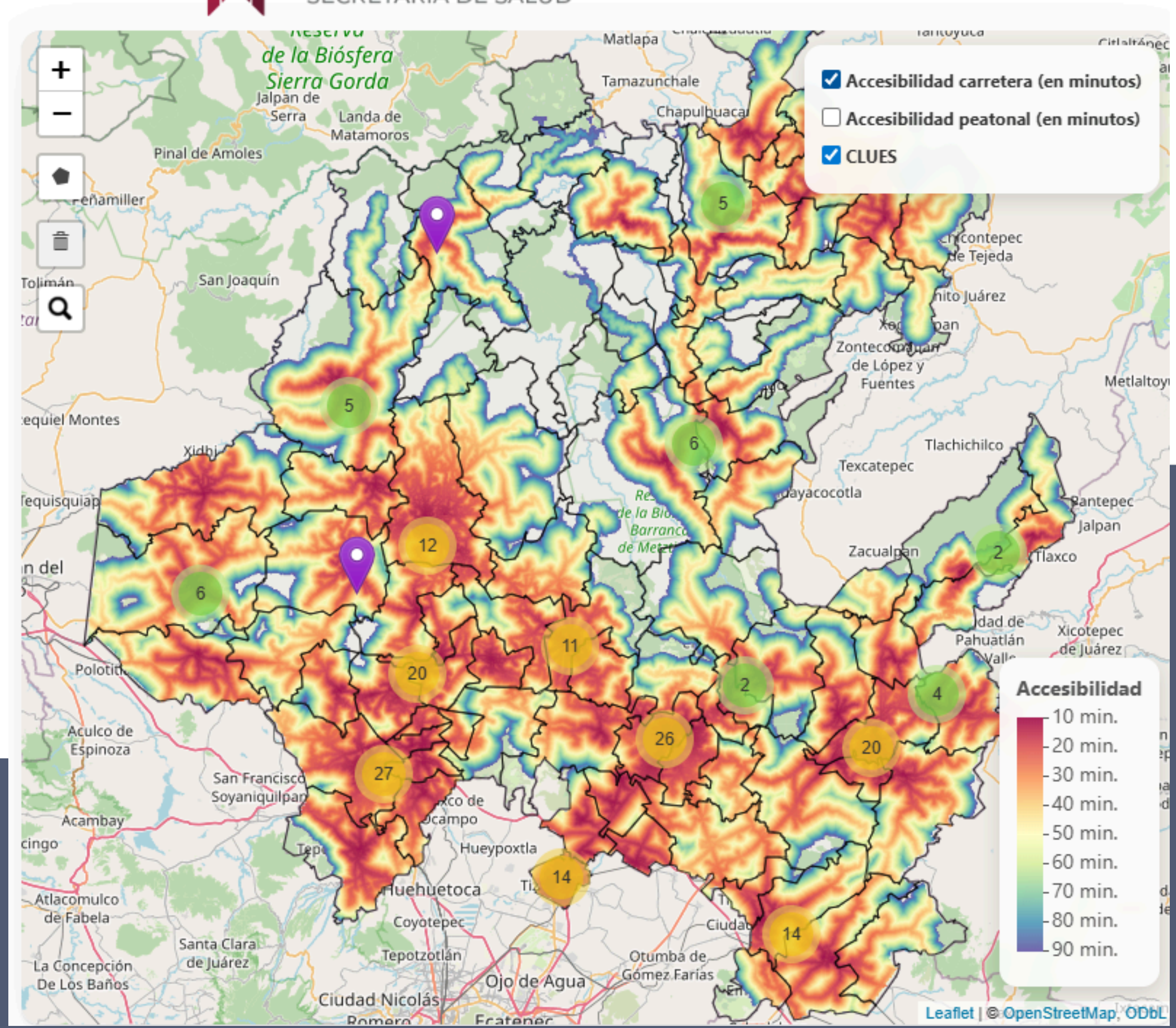
Para resolución de problemas públicos

Ejemplo de productos

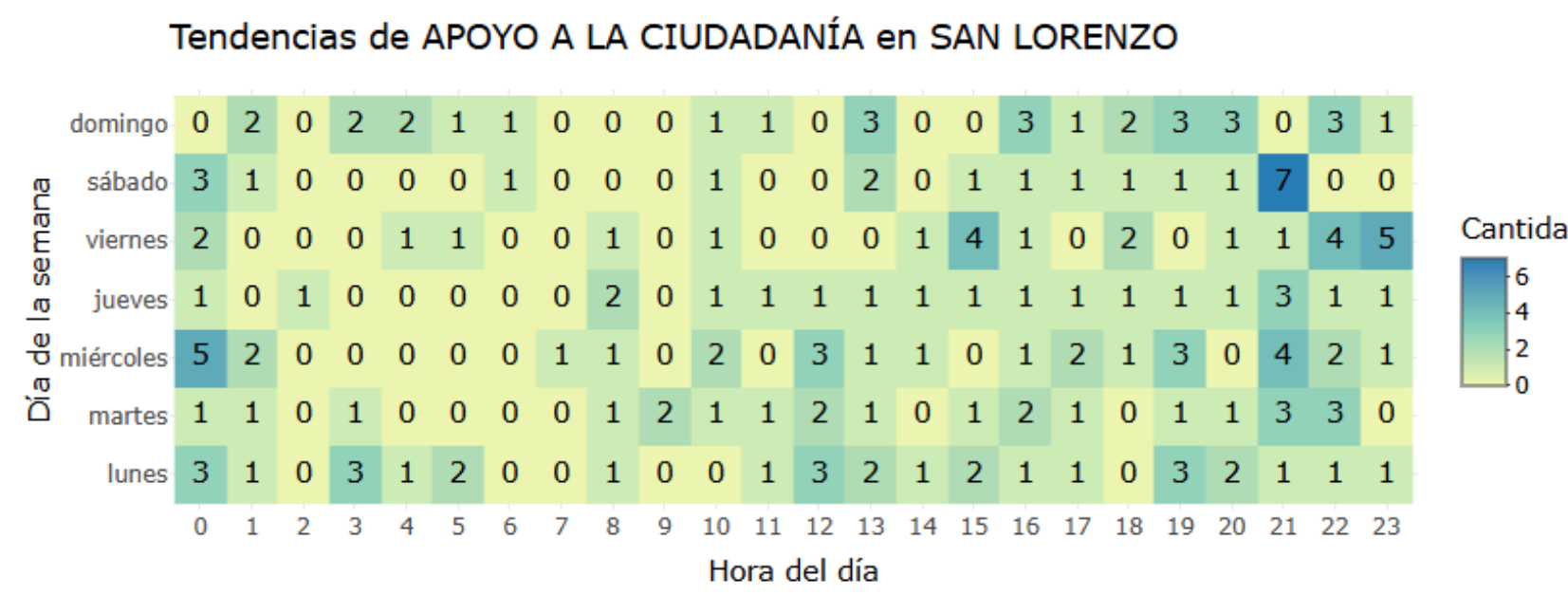
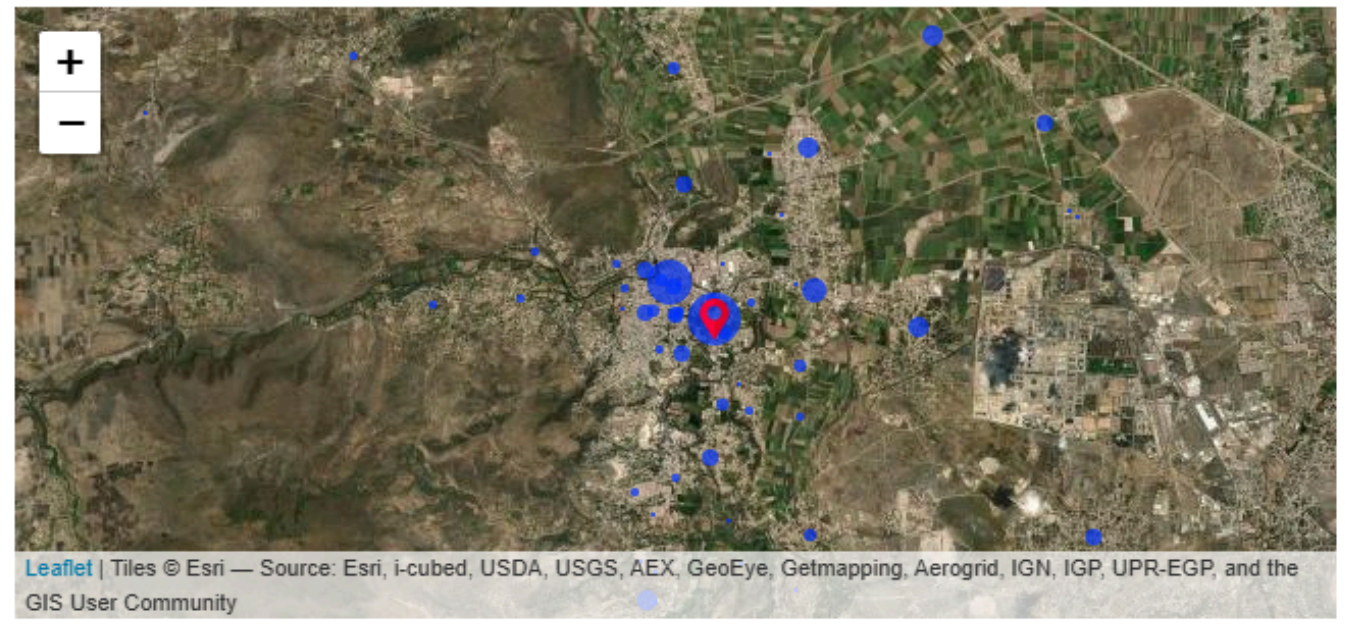


Ejemplo 1

Mapa web de cobertura en salud y accesibilidad al equipamiento (Ambulancias, Rayos-X, Cuneros, Personal especializado)

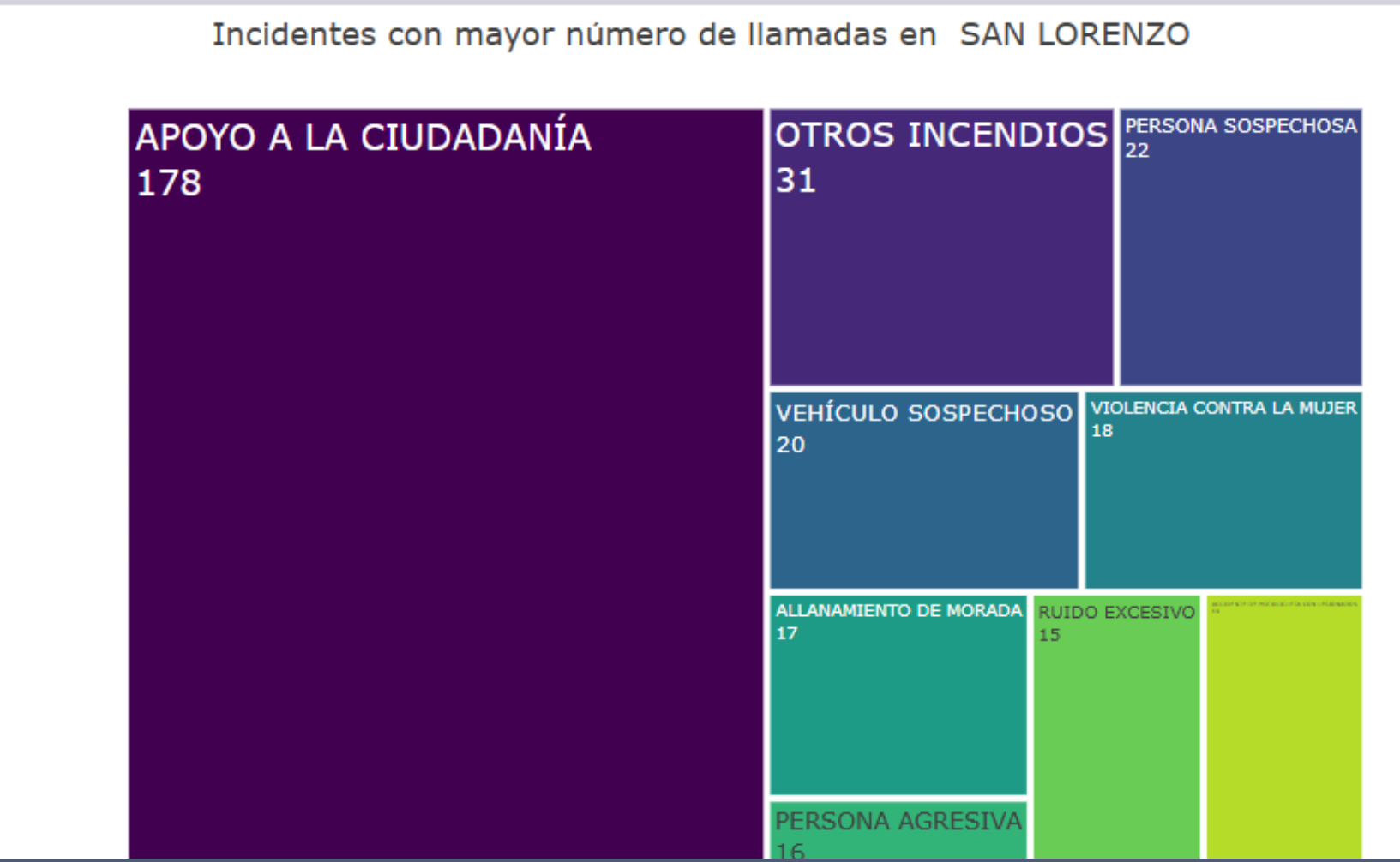


Ejemplo de productos



Ejemplo 2

Mapa web llamadas al 911 y su seguimiento en colonias



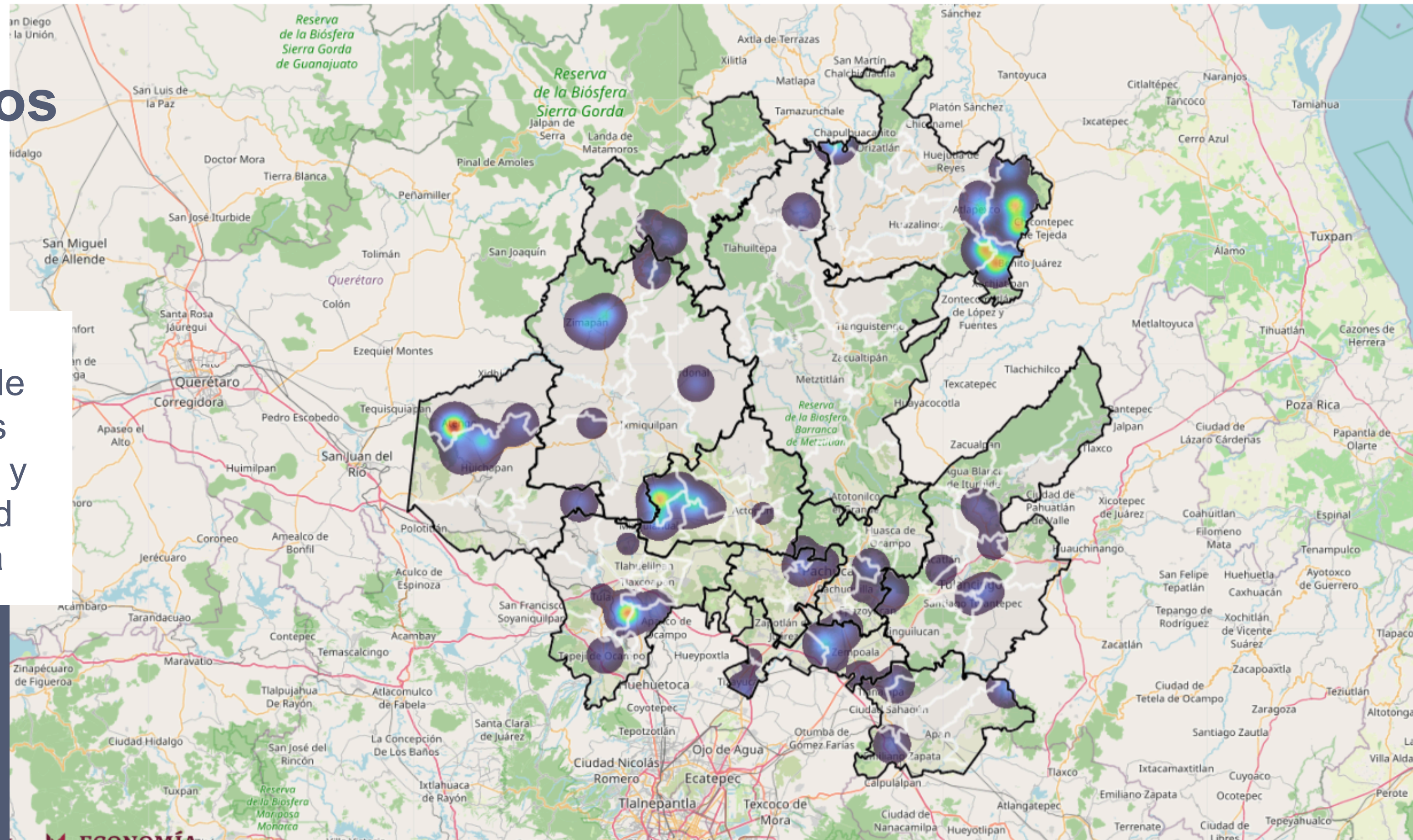


Ejemplo de **productos**



Ejemplo 3

Mapa web de vocaciones económicas y complejidad económica



Ejemplo de productos











Ejemplo 4

Generación de rutas en el transporte público con base en el trazo de rutas y con apoyo del Marco geoestadístico municipal en la ZMP

☰ Rutas ZMP

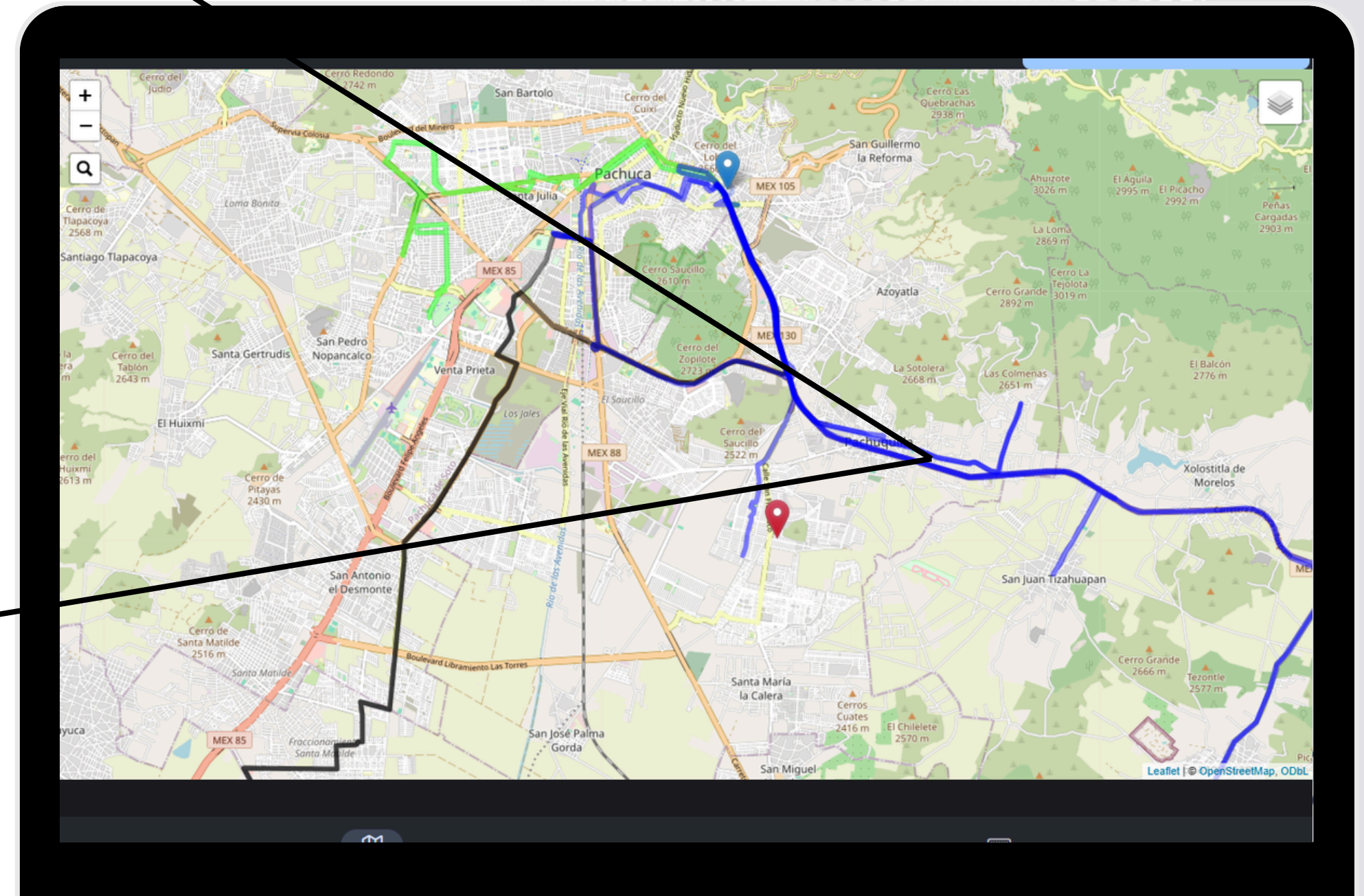
🔍 Buscar...

Tipo de Transporte: Convencional

Clave de ruta: 01ATGC CABECERA MUNICIPAL DE ATOTONILCO EL GRANDE - CABECERA MUNICIPAL DE PACHUCA (RUTA TRONCAL) Y VICEVERSA	 	Clave de ruta: 01EPAC SANTA MÓNICA-CABECERA MUNICIPAL DE EPAZOYUCAN-CABECERA MUNICIPAL DE PACHUCA Y VICEVERSA	 
Clave de ruta: 01MCHC PUERTO LA PALMA- BENITO JUÁREZ- PACHUCA CIRCUITO	 	Clave de ruta: 01MREC "FRACC. PEDREGAL DE LOS ÁNGELES 1 Y 2 - FRACC. RINCONADA DE LOS ÁNGELES - LA CALERA - CENTRAL DE ABASTO - PLAZA JUÁREZ", Y VICEVERSA	 

Ver Ruta

Mapa



¡Gracias!