



Sistema Nacional de Información
Estadística y Geográfica

CEIEG

Comités Estatales de Información Estadística y Geográfica

PRIMERA SESIÓN 2026

CIUDAD DE MÉXICO

LUNES 8 DE JUNIO DE 2026



Origen



Mediante el Acuerdo 5a/XXIV/2009, emitido el 22 de junio de 2009, la Junta de Gobierno del Instituto Nacional de Estadística y Geografía (INEGI) aprobó formalmente la creación de los **Comités Estatales de Información Estadística y Geográfica (CEIEG)** en las 32 entidades federativas del país, como instancias de coordinación interinstitucional en materia estadística y geográfica.



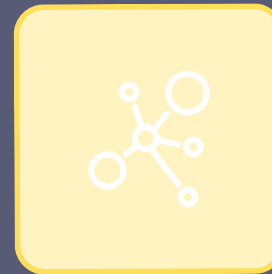
CEIEG

Importancia



Infraestructura institucional

Fortalecen el **ecosistema institucional de información** al garantizar su disponibilidad y pertinencia como insumo en los procesos de planeación.



Decisión estratégica

Promueven el diseño de políticas públicas alineadas con las **prioridades del desarrollo estatal**, los diagnósticos territoriales y los objetivos del SNIEG.

Producción de IEG

Impulsan la **producción de información estadística y geográfica de calidad** conforme a los estándares técnicos del SNIEG, asegurando su confiabilidad.



DIFUNDIR

- Las **normas técnicas** del SNIIEG.
- La información estadística y geográfica (**IEG**) producida en el Sistema.

FOMENTAR

- La actualización permanente de los **RNIEG**.
- La identificación de las **necesidades de IEG**.



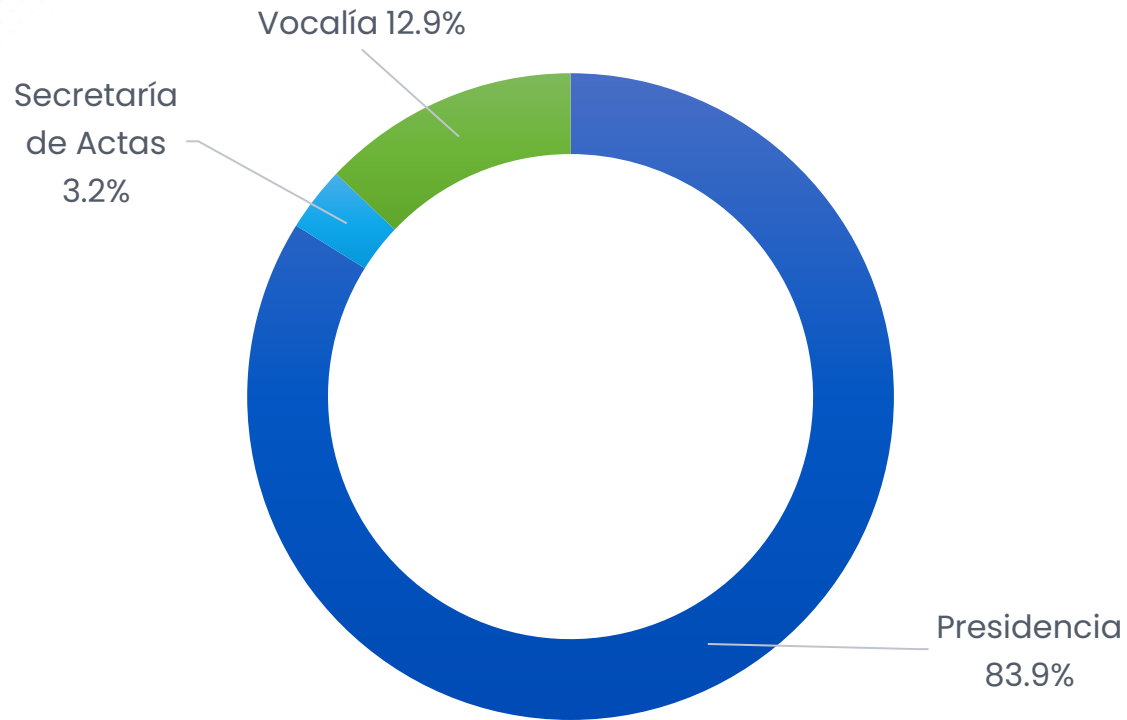
APOYAR

- La generación de **indicadores locales**.
- El impulso a **proyectos** que promuevan el uso de la IEG.
- El fortalecimiento de **capacidades técnicas**.

PROMOVER

- El aprovechamiento de los **registros administrativos**.
- El uso de la IEG en los **procesos de planeación**.

CEIEG Integración



Los Comités Estatales cuentan con la participación de la institución responsable de los procesos de planeación en la entidad.

CEIEG Integración

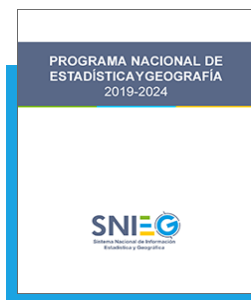


1,470 Unidades del Estado participan en los CEIEG, lo que permite fortalecer la coordinación institucional de acuerdo con las prioridades de cada entidad.





Los PEEG articulan las prioridades nacionales en materia de información con las necesidades estatales de planeación, funcionando como el puente que conecta al Sistema con el desarrollo de cada entidad federativa.



Documentos
programáticos del
SNIEG



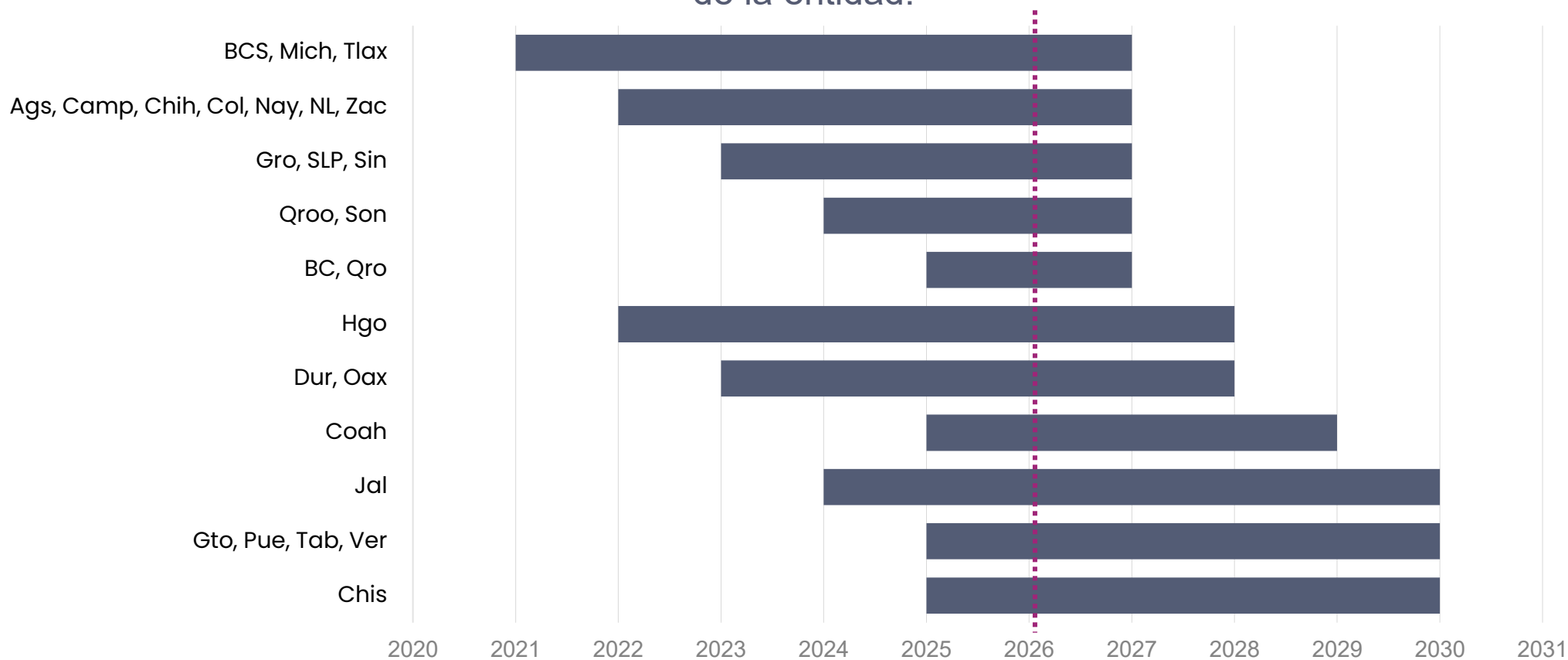
Plan Estatal de
Desarrollo (PED)



Programa Estatal de
Estadística y Geografía
(PEEG)



Su vigencia se alinea con el **Plan Estatal de Desarrollo**, lo que favorece la articulación de prioridades, la planeación de proyectos y la generación de información útil para apoyar el desarrollo de la entidad.





Los PEEG aprobados y vigentes integran **374 proyectos a nivel nacional**, un promedio de 14 proyectos por Comité, orientados a atender las necesidades de información de cada entidad.

Coahuila

Georreferenciación de los planteles educativos del Sistema Educativo Estatal

Michoacán

Sistema Estatal de Información sobre Cambio Climático

Tlaxcala

Mapas municipales de uso de suelo

Campeche

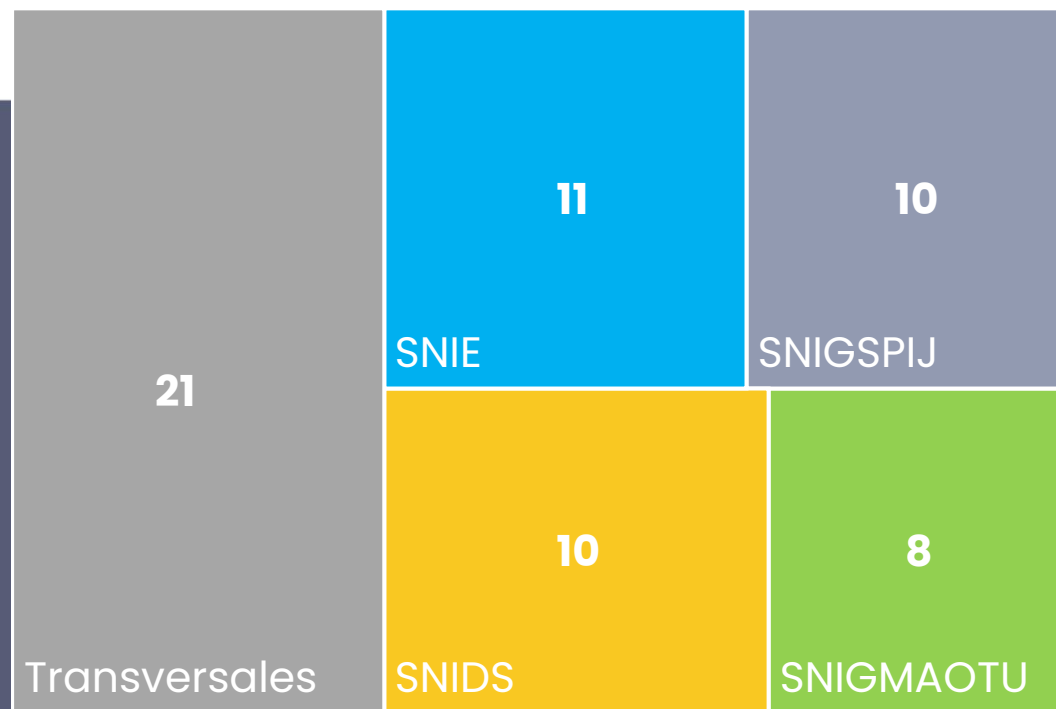
Sistema de Información Georreferenciada de Protección y Seguridad Ciudadana del Estado de Campeche (SIGPSC)



Grupos de Trabajo

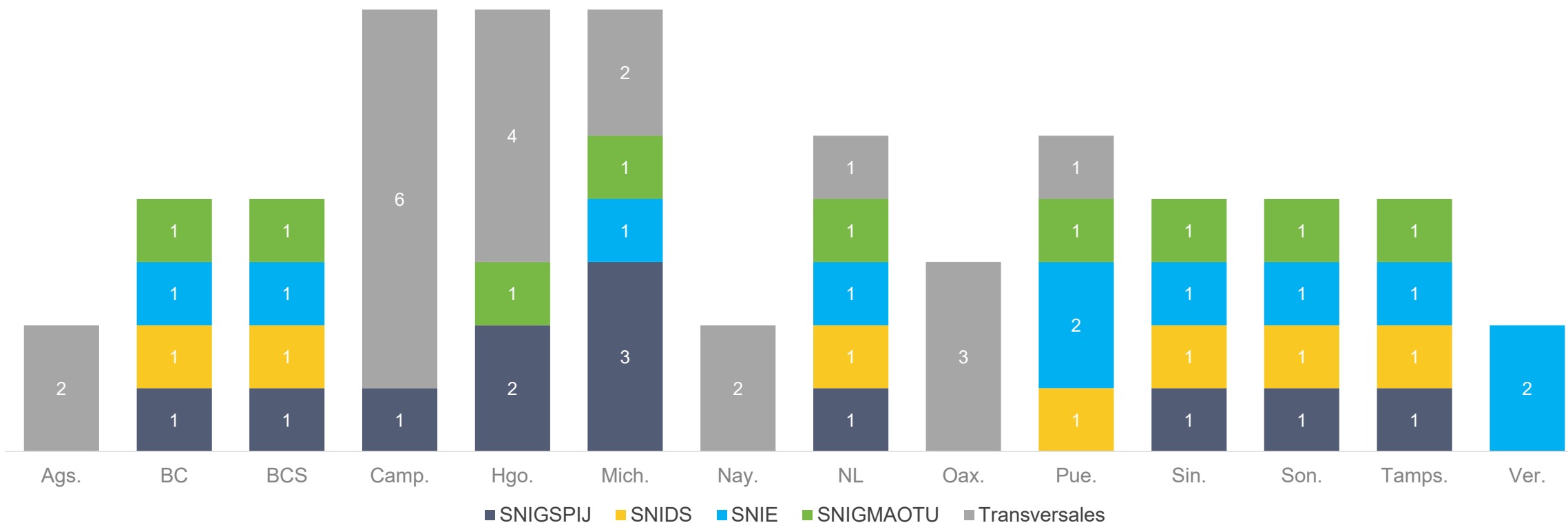


Los GT fortalecen la **coordinación técnica** y la atención de temas prioritarios. Su integración permite **sumar capacidades** especializadas, agilizar el análisis y dar seguimiento puntual a acuerdos y proyectos. Con ello, mejoran la **colaboración interinstitucional**, la calidad de los resultados y la toma de decisiones.



Fuente: Elaboración propia con información reportada por las Coordinaciones Estatales.

Grupos de Trabajo



Fuente: Elaboración propia con información reportada por las Coordinaciones Estatales al 30 de abril.

Alejandro César Rosas Guerrero

Directora General de Operación Regional

¡GRACIAS!

Conociendo
México

800 111 46 34

www.inegi.org.mx

atencion.usuarios@inegi.org.mx

