



# Sesión Consejo Consultivo Nacional Fortalecimiento de las estadísticas Agropecuarias Propuesta Grupo Centro - Sur



MORELOS  
PODER EJECUTIVO



PODER EJECUTIVO DEL ESTADO DE  
QUERÉTARO



Estado Libre y Soberano  
de Hidalgo

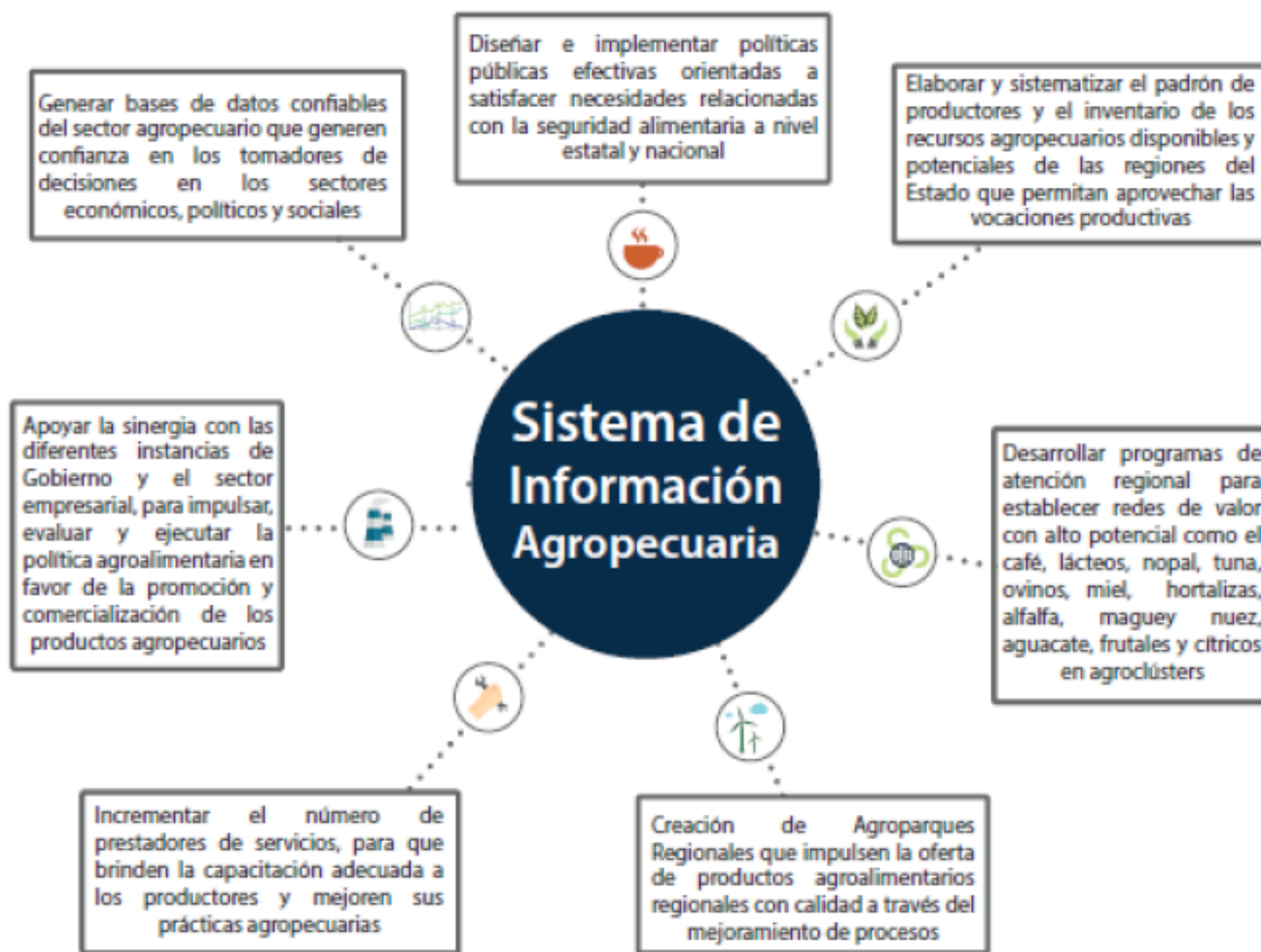
# GRUPO CENTRO - SUR

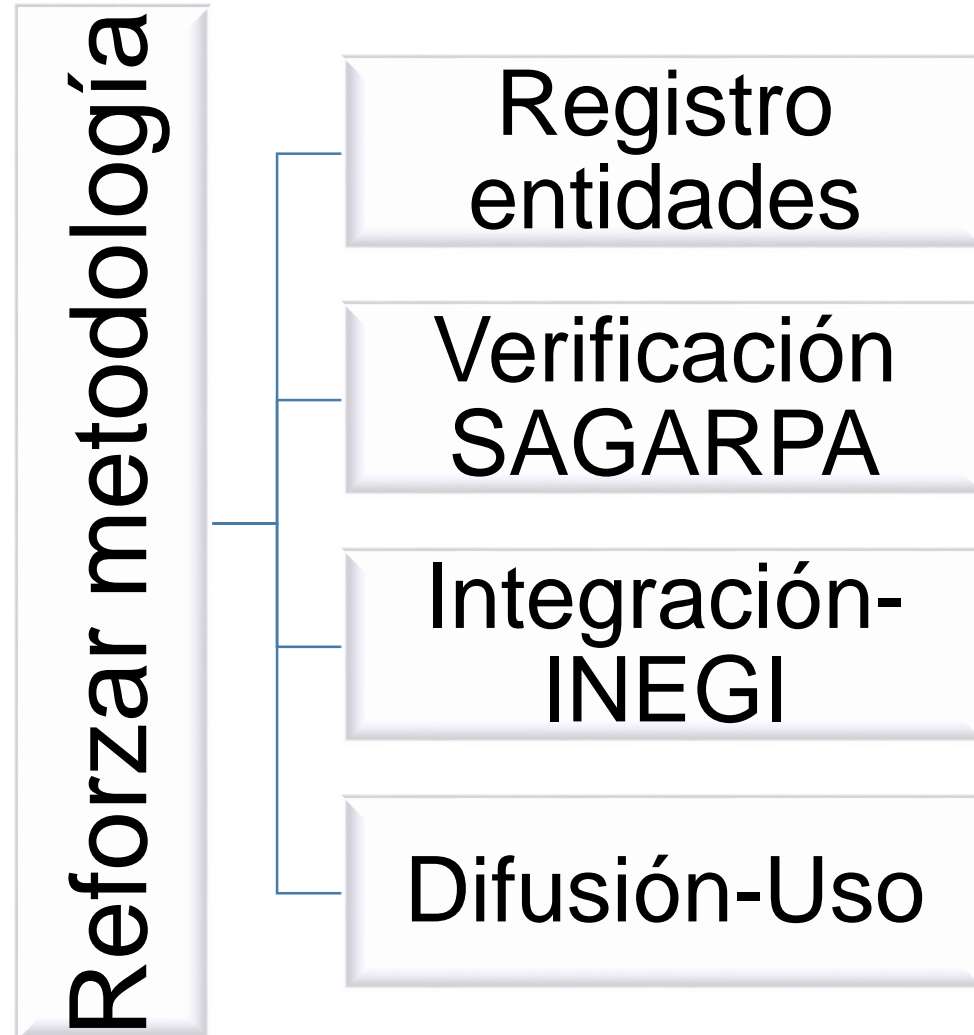
(Guerrero, Hidalgo, Michoacán, Morelos, Puebla, Querétaro y Tlaxcala)

ANÁLISIS FODA INTEGRACIÓN ESTADÍSTICAS AGROPECUARIAS GRUPO CENTRO SUR	
FORTALEZAS	DEBILIDADES
Personal técnico experimentado en la temática Estatal y Nacional	Desarticulación Estados - SAGARPA en la cooperación interinstitucional para generara estadística confiable y oportuna
Fuerte vinculación institucional con actores clave (productores líderes, sistemas producto, organizaciones de productores, organizaciones sociales, etc.)	Escasez de personal y presupuesto en SAGARPA para atender el tema
Grupos de estados con participaciones importantes en el sector	Sistemas de información con base de datos incompletas o datos obsoletos
OPORTUNIDADES	AMENAZAS
Implementar un modelo de cooperación interinstitucional para el desarrollo de una metodología integral para el manejo de las estadísticas agropecuarias a nivel de registros administrativos	Imprecisiones en el diseño e implementación de políticas públicas agropecuarias
Desarrollar una metodología para colección y análisis de estadísticas agropecuarias que sirva como modelo a nivel nacional	Reducción en las inversiones en el sector agrícola por falta de información confiable
Generar bases de datos confiables que permitan proponer proyectos y políticas públicas de impacto al sector agropecuario	Sector agropecuario obsoleto y sin desarrollo
	Información estratégica ausente que pone en riesgo la viabilidad de programas y proyectos estratégicos para las entidades y el país

# GRUPO CENTRO - SUR

(Guerrero, Hidalgo, Michoacán, Morelos, Puebla, Querétaro y Tlaxcala)







**Grupo interdisciplinario e  
interinstitucional  
Estados, INEGI, SAGARPA,  
otras instituciones  
asociadas al tema**