



ENCUESTA NACIONAL DE INGRESOS Y GASTOS DE LOS HOGARES

ENIGH 2010

Julio, 2011



Introducción

Este documento contiene los principales resultados de la Encuesta Nacional de Ingresos y Gastos de los Hogares (ENIGH) 2010, los cuales se comparan con los resultados provenientes de la ENIGH 2008.

Los datos de las ENIGH 2010 y 2008 se han expandido conforme a las estimaciones preliminares de población realizadas con base en la información sobre la magnitud y la distribución de la población en el país, proveniente de Censo de Población y Vivienda 2010. Por tanto, las cifras de 2008 difieren de las publicadas.



Características sociodemográficas y económicas

Características sociodemográficas y económicas de los hogares y sus integrantes (2008-2010)¹

Características sociodemográficas y económicas	Total nacional	
	2008	2010
Total de Viviendas	26 798 915	28 513 038
Total de Hogares	27 356 452	29 074 332
Total de residentes de la vivienda	109 824 976	112 739 699
Total de integrantes ²	109 680 201	112 600 583
Promedios:		
Hogares por vivienda	1.02	1.02
Tamaño del hogar (integrantes)	4	3.9
Edad del jefe	48.2	48.3
Integrantes menores de 14 años	1.1	1.0
Integrantes del hogar de 14 a 64 años	2.6	2.6
Integrantes de 65 años y más	0.3	0.3
Integrantes de 14 años y más PEA	1.8	1.7
Integrantes de 14 años y más PNEA	1.1	1.1
Integrantes ocupados de 14 años y más	1.7	1.6
Perceptores por hogar	2.4	2.3

¹ Datos de 2008 y 2010 expandidos conforme a estimaciones preliminares de población basadas en el Censo de Población y Vivienda 2010.

² Excluye trabajadores domésticos y huéspedes.



Ingreso corriente total trimestral por principales fuentes

Ingreso corriente total trimestral a nivel nacional por principales fuentes de ingreso, en miles de pesos (2008-2010)¹. Precios constantes de 2010

Fuentes	Total nacional		Variación
	2008	2010	2008-2010
Ingreso Corriente Total	1 089 425 361	1 015 728 943	-6.8
Ingreso Corriente Monetario	873 179 955	801 552 582	-8.2
Remuneraciones	543 658 815	531 518 848	-2.2
Ingreso por trabajo independiente	139 383 214	90 453 349	-35.1
Otros ingresos del trabajo	28 507 203	27 257 977	-4.4
Renta de la propiedad	51 677 691	35 832 486	-30.7
Transferencias	109 197 614	115 547 884	5.8
Otros ingresos corrientes	755 417	942 037	24.7
Ingreso Corriente No Monetario	216 245 406	214 176 361	-1.0
Autoconsumo	9 205 235	7 674 609	-16.6
Remuneraciones en especie	16 206 702	9 722 022	-40.0
Transferencias en especie	70 169 953	62 167 440	-11.4
Estimación del alquiler de la vivienda	120 663 515	134 612 290	11.6

¹ Datos de 2008 y 2010 expandidos conforme a estimaciones preliminares de población basadas en el Censo de Población y Vivienda 2010



Principales fuentes del ingreso corriente total promedio trimestral

Ingreso corriente total promedio trimestral por hogar ¹, a nivel nacional por principales fuentes de ingreso (2008-2010)². Precios constantes de 2010

Fuentes	Total nacional		Variación
	2008	2010	2008-2010
Ingreso Corriente Total	39 823	34 936	-12.3
Ingreso Corriente Monetario	31 919	27 569	-13.6
Remuneraciones	19 873	18 281	-8.0
Ingreso por trabajo independiente	5 095	3 111	-38.9
Otros ingresos del trabajo	1 042	938	-10.0
Renta de la propiedad	1 889	1 232	-34.8
Transferencias	3 992	3 974	-0.4
Otros ingresos corrientes	28	32	17.3
Ingreso Corriente No Monetario	7 905	7 367	-6.8
Autoconsumo	336	264	-21.6
Remuneraciones en especie	592	334	-43.6
Transferencias en especie	2 565	2 138	-16.6
Estimación del alquiler de la vivienda	4 411	4 630	5.0

¹ Para calcular el ingreso promedio se toma en cuenta el total de hogares a nivel nacional.

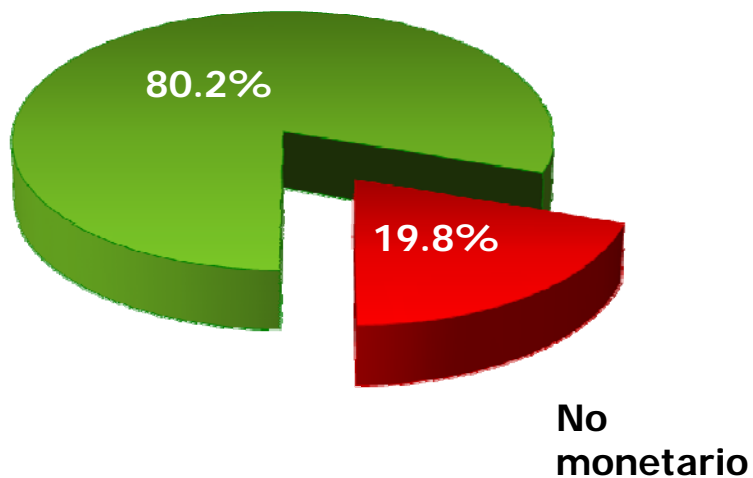
² Datos de 2008 y 2010 expandidos conforme a estimaciones preliminares de población basadas en el Censo de Población y Vivienda 2010



Composición del ingreso corriente total

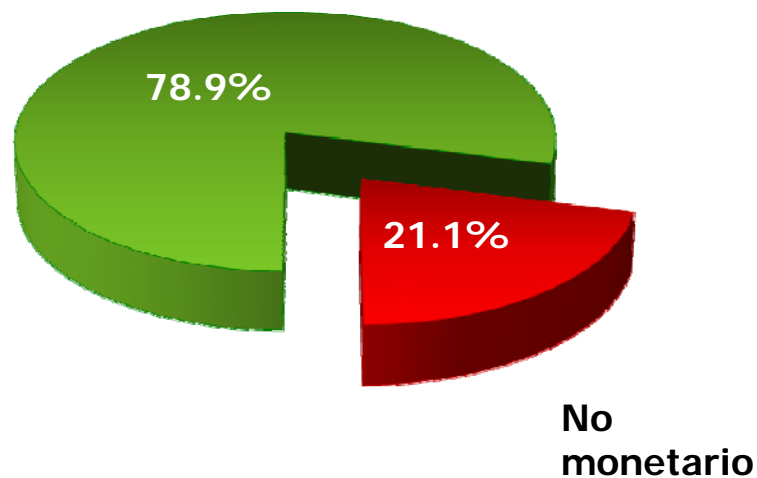
Ingreso corriente total 2008

Monetario



Ingreso corriente total 2010

Monetario

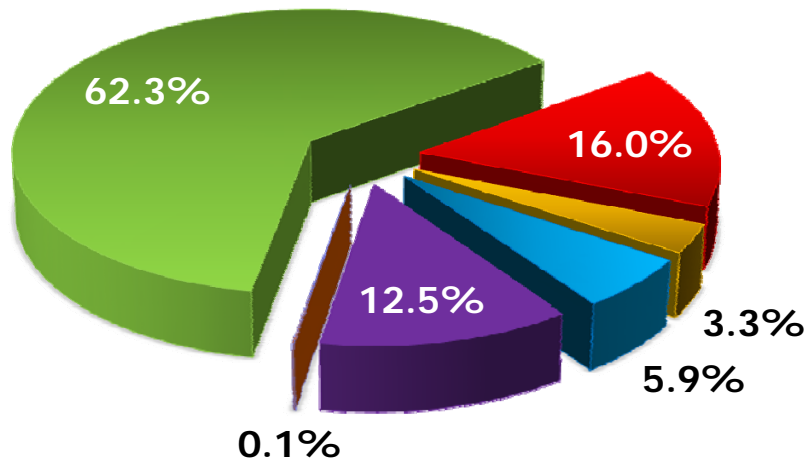


Datos de 2008 y 2010 expandidos conforme a estimaciones preliminares de población basadas en el Censo de Población y Vivienda 2010



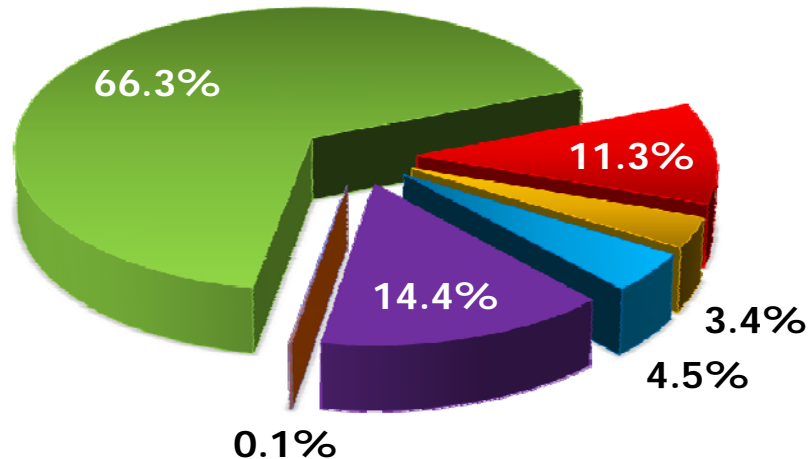
Principales fuentes del ingreso corriente total

Monetario 2008



- Remuneraciones al trabajo subordinado
- Ingreso por trabajo independiente
- Otros ingresos provenientes del trabajo
- Renta de la propiedad
- Transferencias
- Otros ingresos corrientes

Monetario 2010



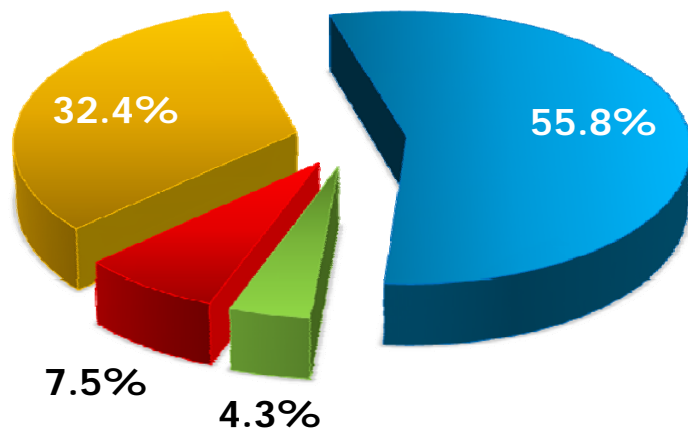
- Remuneraciones al trabajo subordinado
- Ingreso por trabajo independiente
- Otros ingresos provenientes del trabajo
- Renta de la propiedad
- Transferencias
- Otros ingresos corrientes

Datos de 2008 y 2010 expandidos conforme a estimaciones preliminares de población basadas en el Censo de Población y Vivienda 2010



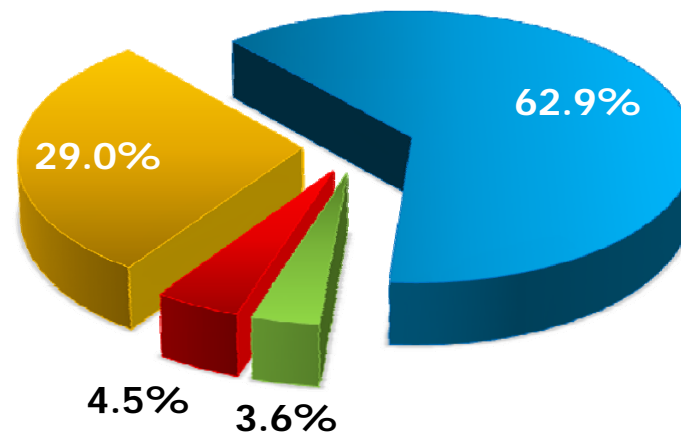
Principales fuentes del ingreso corriente total

No monetario 2008



- Autoconsumo
- Remuneraciones en especie
- Transferencias en especie
- Estimación del alquiler de la vivienda

No monetario 2010



- Autoconsumo
- Remuneraciones en especie
- Transferencias en especie
- Estimación del alquiler de la vivienda

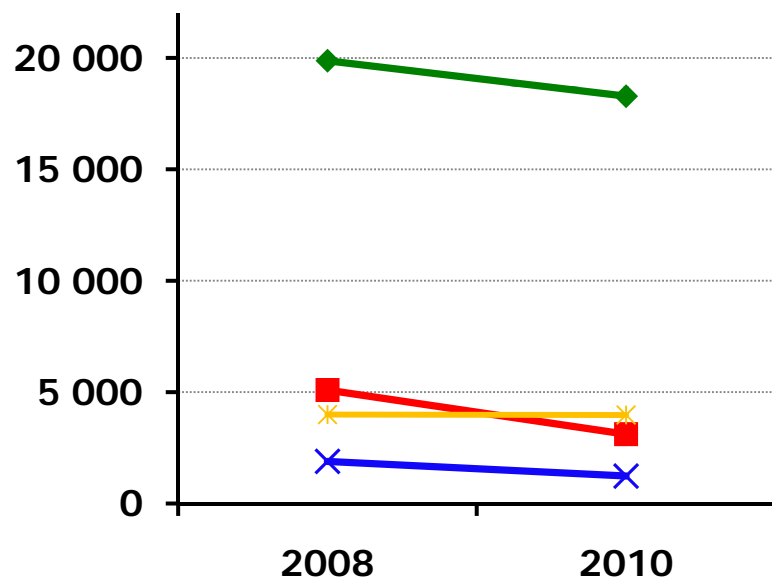
Datos de 2008 y 2010 expandidos conforme a estimaciones preliminares de población basadas en el Censo de Población y Vivienda 2010



Ingreso corriente promedio trimestral por principales fuentes

Ingreso corriente monetario trimestral

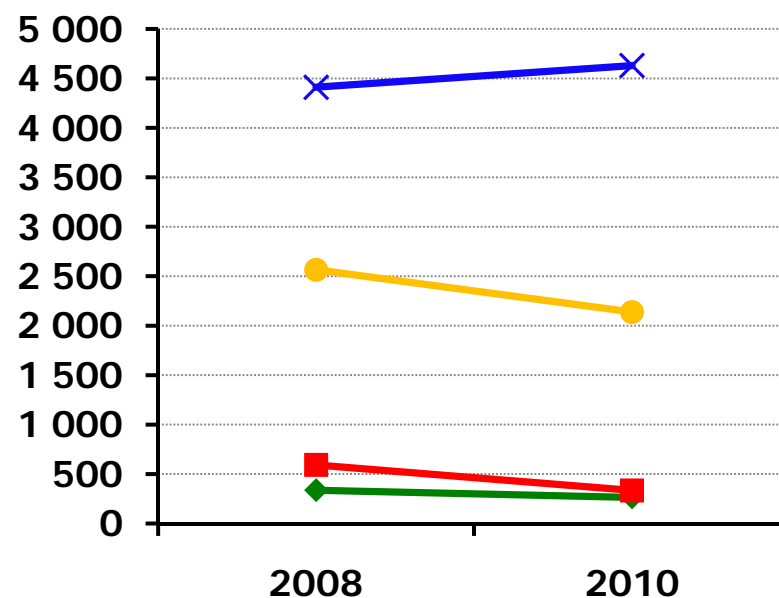
(precios constantes de 2010)



- Remuneraciones al trabajo subordinado
- Ingreso por trabajo independiente
- Renta de la propiedad
- Transferencias

Ingreso corriente no monetario trimestral

(precios constantes de 2010)



- Autoconsumo
- Remuneraciones en especie
- Transferencias en especie
- Estimación del alquiler de la vivienda

Datos de 2008 y 2010 expandidos conforme a estimaciones preliminares de población basadas en el Censo de Población y Vivienda 2010



Ingreso corriente total promedio trimestral

Ingreso corriente total promedio trimestral por hogar por deciles de hogares¹
(2008-2010)² Precios constantes de 2010

Deciles de hogares	Año		Variación
	2008	2010	2008-2010
I	6 668	6 163	-7.6
II	11 635	10 846	-6.8
III	15 667	14 506	-7.4
IV	19 568	18 259	-6.7
V	23 877	22 279	-6.7
VI	29 355	27 010	-8.0
VII	36 655	33 098	-9.7
VIII	46 540	41 920	-9.9
IX	64 204	56 847	-11.5
X	144 065	118 428	-17.8
Total	39 823	34 936	-12.3

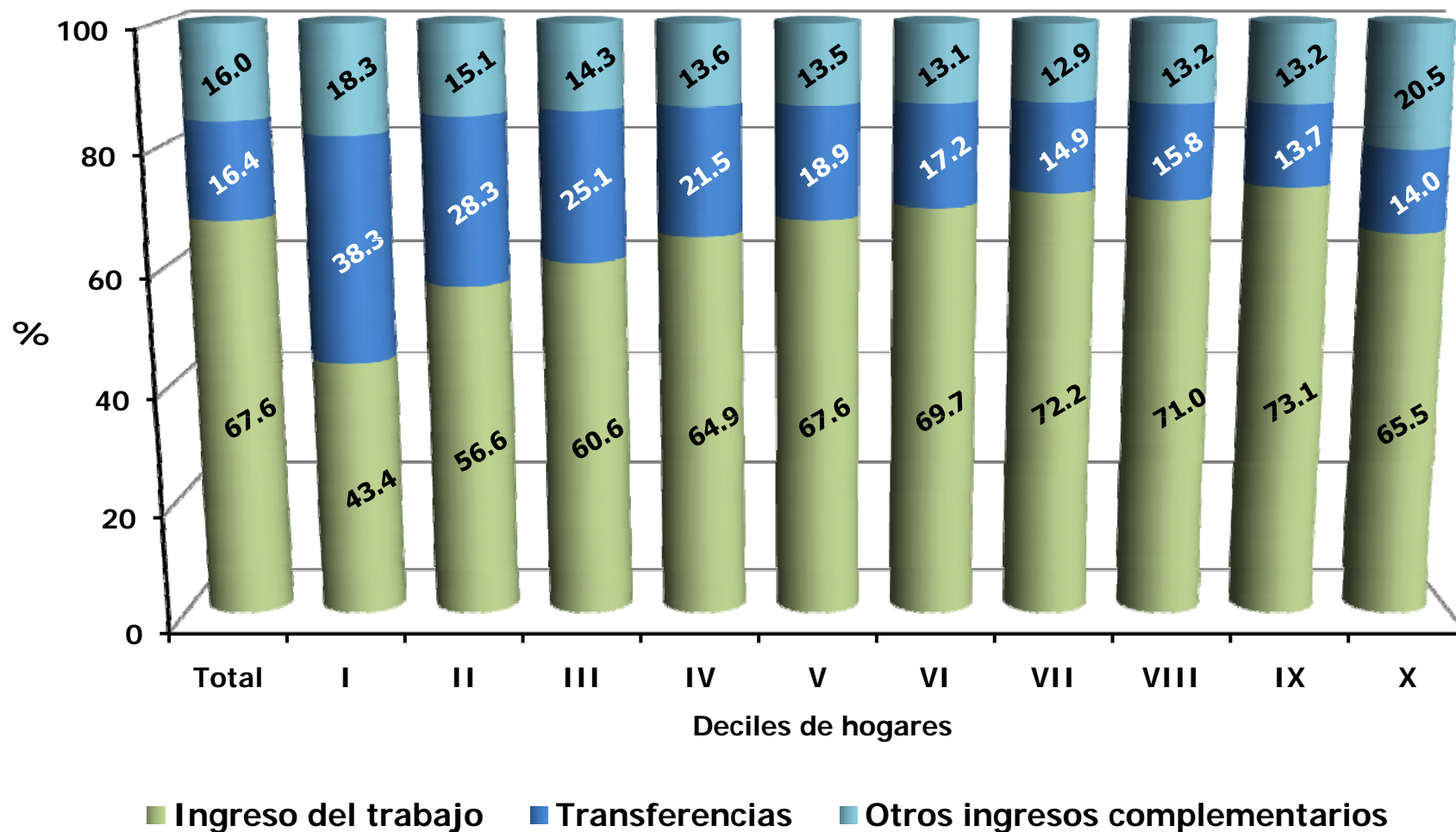
Coefficiente de Gini	0.456	0.435
-----------------------------	--------------	--------------

¹ Los hogares están ordenados de acuerdo a su ingreso corriente total.

² Datos de 2008 y 2010 expandidos conforme a estimaciones preliminares de población basadas en el Censo de Población y Vivienda 2010



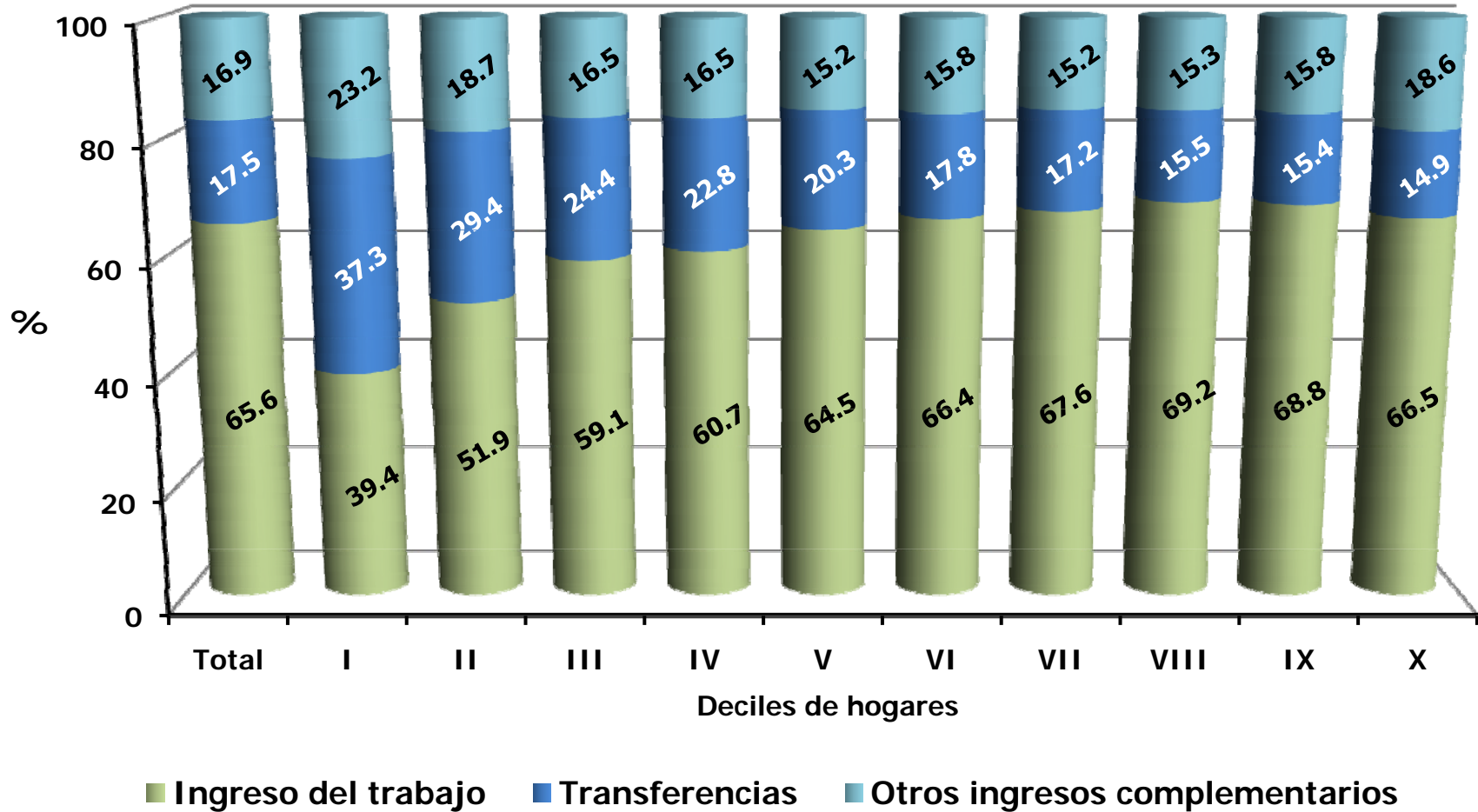
Composición del ingreso corriente total por deciles de hogares 2008



Datos de 2008 expandidos conforme a estimaciones preliminares de población basadas en el Censo de Población y Vivienda 2010



Composición del ingreso corriente total por deciles de hogares 2010



Datos de 2010 expandidos conforme a estimaciones preliminares de población basadas en el Censo de Población y Vivienda 2010



Ingreso corriente total trimestral por tamaño de localidad

Ingreso corriente total promedio trimestral por deciles de hogares¹, según tamaño de localidad (2008-2010)². Precios constantes de 2010.

Deciles de hogares	Tamaño de la localidad							
	De 2 500 y más habitantes				De menos de 2 500 habitantes			
	2008		2010		2008		2010	
	Hogares	Ingreso promedio	Hogares	Ingreso promedio	Hogares	Ingreso promedio	Hogares	Ingreso promedio
I	1 159 508	6 971	1 306 973	6 345	1 576 137	6 444	1 600 460	6 014
II	1 606 073	11 694	1 793 585	10 920	1 129 572	11 550	1 113 848	10 726
III	1 913 134	15 732	2 068 262	14 548	822 511	15 514	839 171	14 403
IV	2 103 207	19 586	2 289 324	18 254	632 438	19 510	618 109	18 279
V	2 272 974	23 925	2 361 113	22 320	462 671	23 641	546 320	22 098
VI	2 355 765	29 386	2 508 467	27 010	379 880	29 159	398 966	27 007
VII	2 419 220	36 690	2 567 985	33 103	316 425	36 390	339 448	33 059
VIII	2 490 520	46 560	2 598 077	41 967	245 125	46 339	309 356	41 524
IX	2 530 158	64 325	2 644 396	56 880	205 487	62 718	263 037	56 515
X	2 618 456	144 708	2 723 244	118 713	117 191	129 683	184 191	114 215
Total	21 469 015	45 095	22 861 426	38 841	5 887 437	20 599	6 212 906	20 566

¹ Los hogares están ordenados en los deciles de acuerdo con su ingreso corriente total.

² Datos de 2008 y 2010 expandidos conforme a estimaciones preliminares de población basadas en el Censo de Población y Vivienda 2010



Principales rubros de gasto

Gasto corriente total promedio trimestral¹ por hogar, a nivel nacional por grandes rubros de gasto (2008-2010)². Precios constantes de 2010

Grandes rubros de gasto	Año	
	2008	2010
Gasto Corriente Total	31 809	31 260
Gasto Corriente Monetario	23 904	23 893
Alimentos, bebidas y tabaco	8 072	7 821
Vestido y calzado	1 259	1 326
Vivienda y combustibles	2 386	2 226
Artículos y servicios para la casa	1 430	1 480
Cuidados de la salud	742	641
Transporte y comunicaciones	4 408	4 429
Educación y esparcimiento	3 211	3 256
Cuidados personales	1 665	1 952
Transferencia de gasto	731	761
Gasto Corriente No Monetario	7 905	7 367
Autoconsumo	336	264
Remuneraciones en especie	592	334
Transferencias en especie	2 565	2 138
Estimación del alquiler de la vivienda	4 411	4 630

¹ Para calcular el gasto promedio se toma en cuenta el total de hogares a nivel nacional.

² Datos de 2008 y 2010 expandidos conforme a estimaciones preliminares de población basadas en el Censo de Población y Vivienda 2010



Principales rubros de gasto en porcentaje

Estructura porcentual del gasto corriente total promedio trimestral¹ por hogar, a nivel nacional por grandes rubros de gasto (2008-2010)². Precios constantes de 2010

Grandes rubros de gasto	Año	
	2008	2010
Gasto Corriente Total	100	100
Gasto Corriente Monetario	75.1	76.4
Alimentos, bebidas y tabaco	33.8	32.7
Vestido y calzado	5.3	5.6
Vivienda y combustibles	10.0	9.3
Artículos y servicios para la casa	6.0	6.2
Cuidados de la salud	3.1	2.7
Transporte y comunicaciones	18.4	18.5
Educación y esparcimiento	13.4	13.6
Cuidados personales	7.0	8.2
Transferencia de gasto	3.1	3.2
Gasto Corriente No Monetario	24.9	23.6
Autoconsumo	4.3	3.6
Remuneraciones en especie	7.5	4.5
Transferencias en especie	32.4	29.0
Estimación del alquiler de la vivienda	55.8	62.9

¹ Para calcular el gasto promedio se toma en cuenta el total de hogares a nivel nacional.

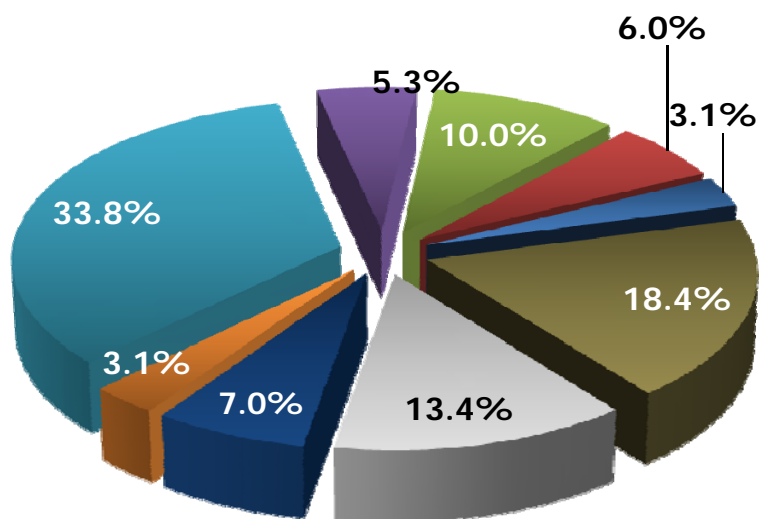
² Datos de 2008 y 2010 expandidos conforme a estimaciones preliminares de población basadas en el Censo de Población y Vivienda 2010



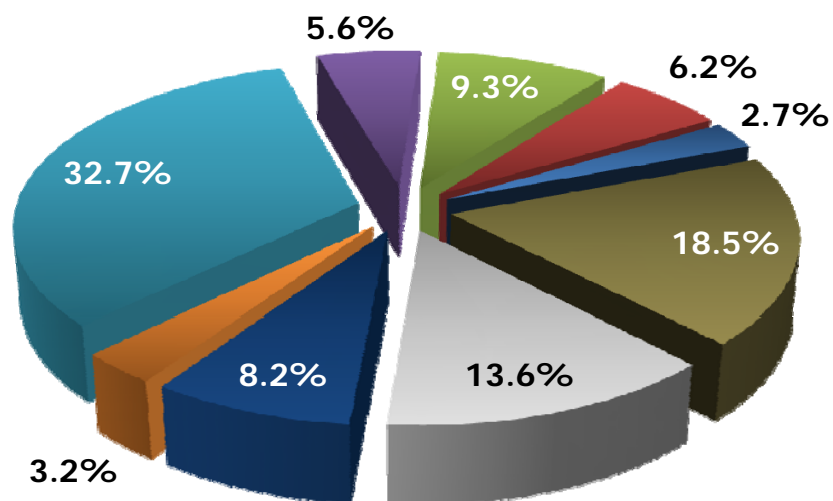
Destino del gasto corriente monetario trimestral

Gasto corriente monetario

2008



2010



■ Alimentos, bebidas y tabaco

■ Vestido y calzado

■ Vivienda y combustibles

■ Artículos y servicios para la casa

■ Cuidados de la salud

■ Transporte y comunicaciones

■ Educación y esparcimiento

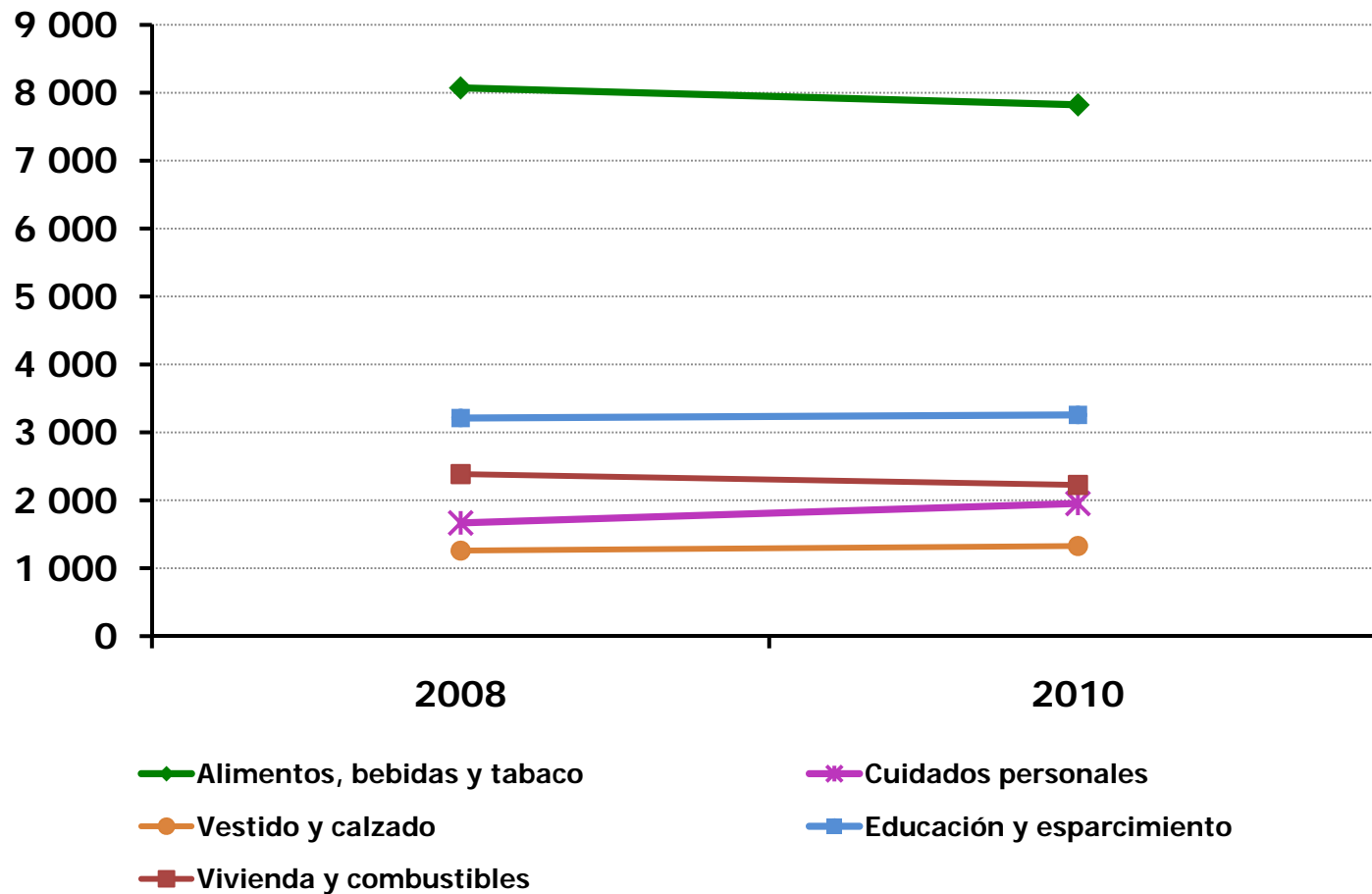
■ Cuidados personales

■ Transferencia de gasto

Datos de 2008 y 2010 expandidos conforme a estimaciones preliminares de población basadas en el Censo de Población y Vivienda 2010



Evolución de algunos rubros de gasto



Datos de 2008 y 2010 expandidos conforme a estimaciones preliminares de población basadas en el Censo de Población y Vivienda 2010



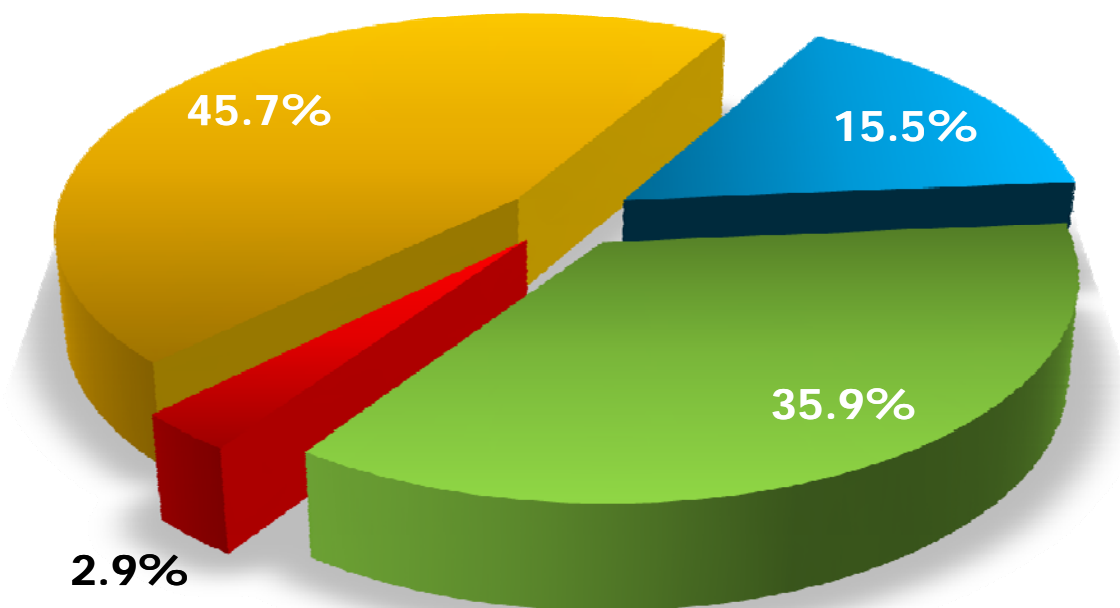
Gasto trimestral en alimentos, bebidas y tabaco

Rubros de gasto	2008		2010	
	Promedio	Porcentaje	Promedio	Porcentaje
Alimentos, bebidas y tabaco	8 072	100	7 821	100
<i>Alimentos y bebidas consumidas dentro del hogar</i>	<i>6 499</i>	<i>80.5</i>	<i>6 175</i>	<i>79.0</i>
Cereales	1 263	19.4	1 157	18.7
Carnes	1 412	21.7	1 370	22.2
Pescados y mariscos	156	2.4	161	2.6
Leche y sus derivados	816	12.6	757	12.3
Huevo	239	3.7	210	3.4
Aceites y grasas	144	2.2	105	1.7
Tubérculos	93	1.4	98	1.6
Verduras, legumbres, leguminosas y semillas	760	11.7	742	12.0
Frutas	274	4.2	262	4.2
Azúcar y mieles	62	1.0	80	1.3
Café, té y chocolate	60	0.9	66	1.1
Especias y aderezos	61	0.9	61	1.0
Otros alimentos diversos	543	8.4	529	8.6
Bebidas alcohólicas y no alcohólicas	614	9.4	578	9.4
<i>Alimentos y bebidas consumidas fuera del hogar</i>	<i>1 516</i>	<i>18.8</i>	<i>1 591</i>	<i>20.3</i>
<i>Tabaco</i>	<i>57</i>	<i>0.7</i>	<i>55</i>	<i>0.7</i>

¹ Datos de 2008 y 2010 expandidos conforme a estimaciones preliminares de población basadas en el Censo de Población y Vivienda 2010



Gasto en alimentos por tipo de nutrientes



■ Calorías, carbohidratos y grasas
■ Proteínas de origen animal

■ Proteínas de origen vegetal
■ Vitaminas y minerales

Datos de 2010 expandidos conforme a estimaciones preliminares de población basadas en el Censo de Población y Vivienda 2010



Gasto corriente monetario promedio trimestral

Gasto corriente monetario promedio trimestral por hogar, por deciles de hogares ¹
(2008 - 2010) ². Precios constantes de 2010

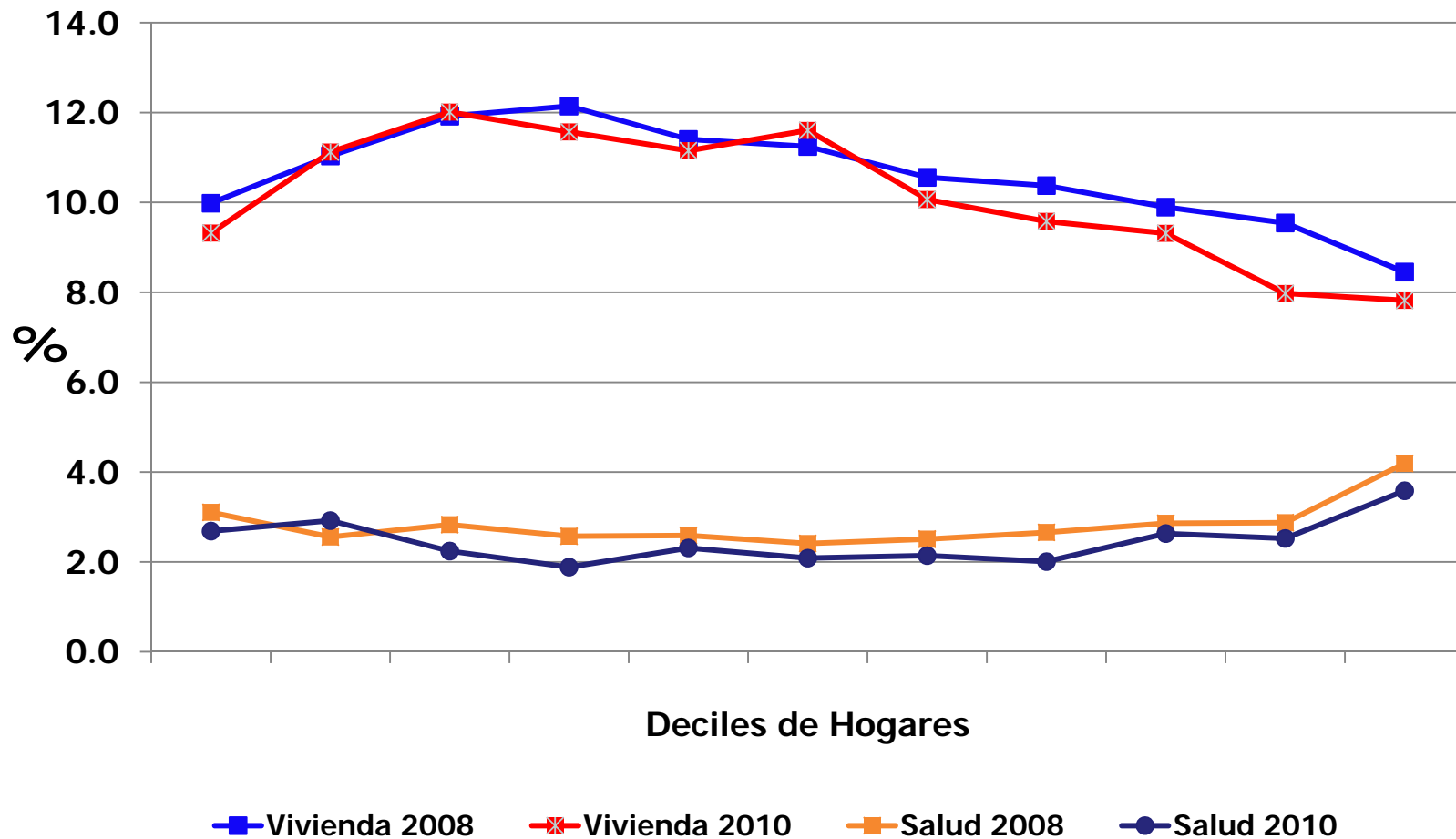
Deciles de hogares	Año		Variación
	2008	2010	2008-2010
I	7 346	7 509	2.2
II	10 376	9 867	-4.9
III	12 749	12 483	-2.1
IV	15 091	14 551	-3.6
V	17 655	17 062	-3.4
VI	20 762	19 244	-7.3
VII	23 417	23 419	0.0
VIII	27 971	27 980	0.0
IX	37 590	37 505	-0.2
X	66 084	69 312	4.9
Total	23 904	23 893	-0.0

¹ Los hogares están ordenados por su ingreso corriente total. Para calcular el gasto promedio se toma en cuenta el total de hogares a nivel nacional

² Datos de 2008 y 2010 expandidos conforme a estimaciones preliminares de población basadas en el Censo de Población y Vivienda 2010



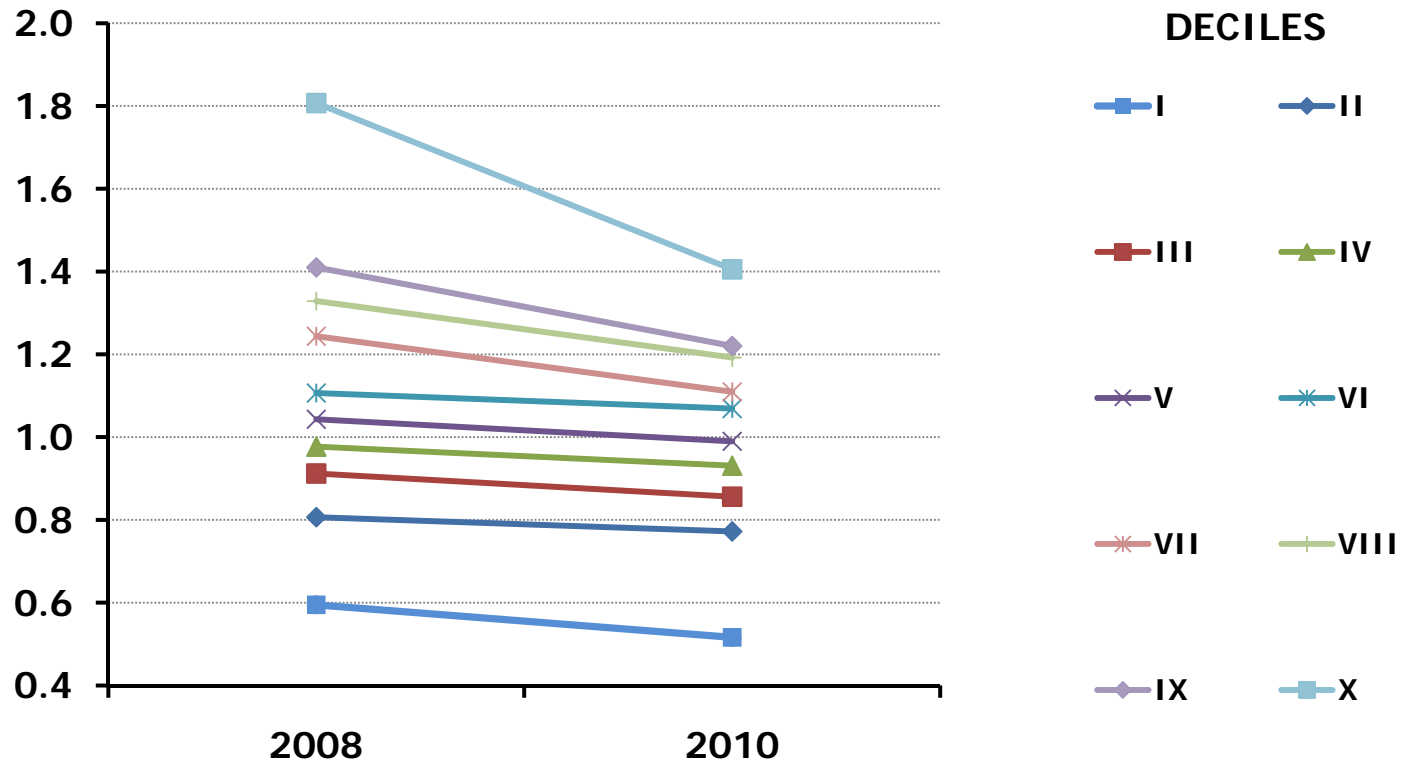
Proporción del gasto trimestral en Vivienda y Salud (2008-2010)



Datos de 2008 y 2010 expandidos conforme a estimaciones preliminares de población basadas en el Censo de Población y Vivienda 2010



Relación de ingreso y gasto corriente monetario ¹



¹ La relación de ingreso y gasto es la división del ingreso corriente monetario entre el gasto corriente monetario. Datos de 2008 y 2010 expandidos conforme a estimaciones preliminares de población basadas en el Censo de Población y Vivienda 2010



Ingreso corriente total trimestral per cápita

Ingreso corriente total trimestral per cápita, en deciles de personas ¹ (2008 - 2010) ²
Precios constantes de 2010

Deciles de personas	Año		Variación
	2008	2010	2008-2010
I	1 501	1 442	-3.9
II	2 646	2 628	-0.7
III	3 615	3 552	-1.7
IV	4 593	4 433	-3.5
V	5 685	5 404	-4.9
VI	7 004	6 589	-5.9
VII	8 699	8 117	-6.7
VIII	11 172	10 350	-7.4
IX	15 691	14 344	-8.6
X	38 722	33 347	-13.9
Total	9 933	9 021	-9.2

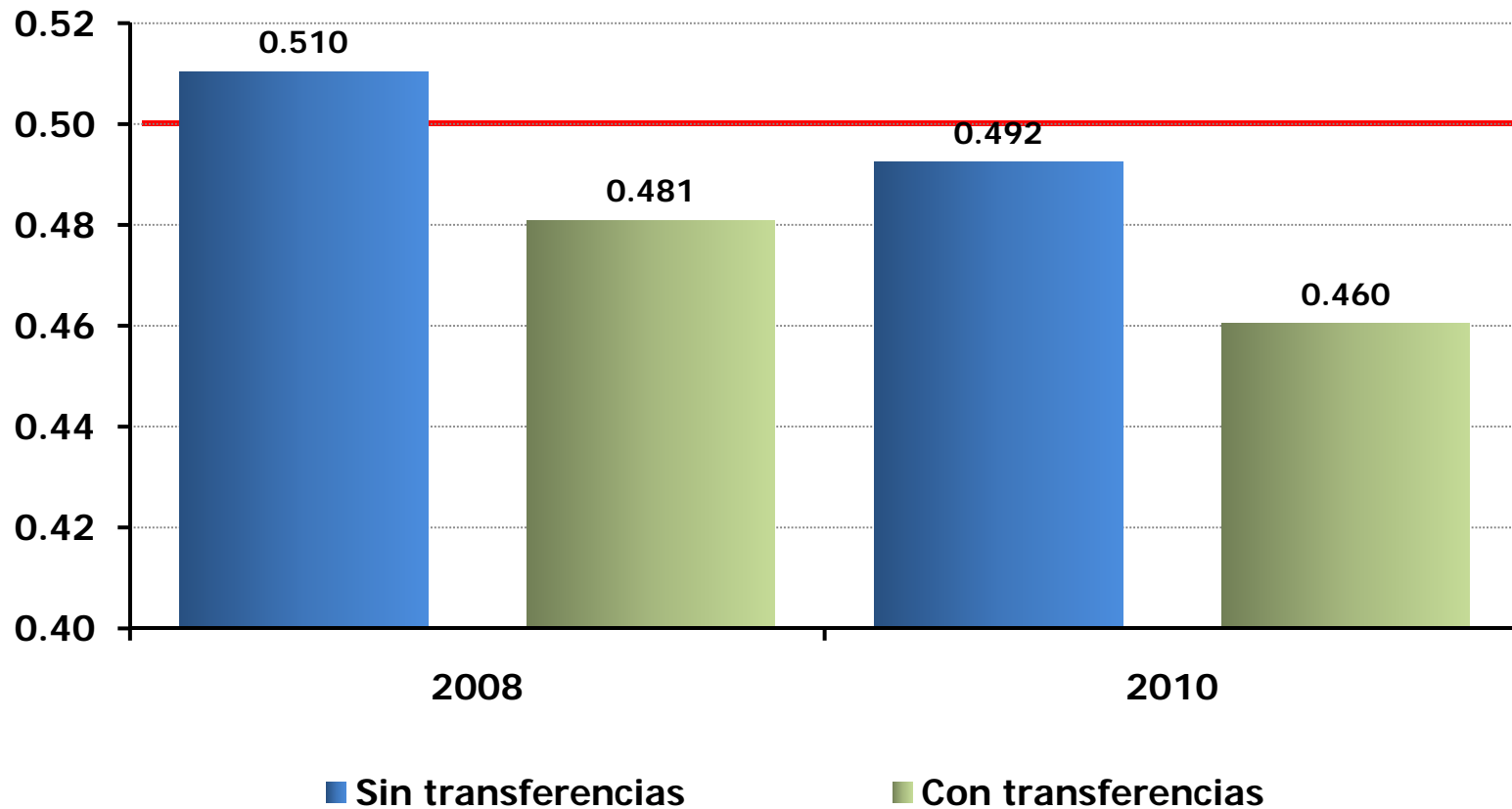
Coefficiente de Gini	0.481	0.460
-----------------------------	--------------	--------------

¹ Las personas están ordenadas por su ingreso corriente total.

² Datos de 2008 y 2010 expandidos conforme a estimaciones preliminares de población basadas en el Censo de Población y Vivienda 2010



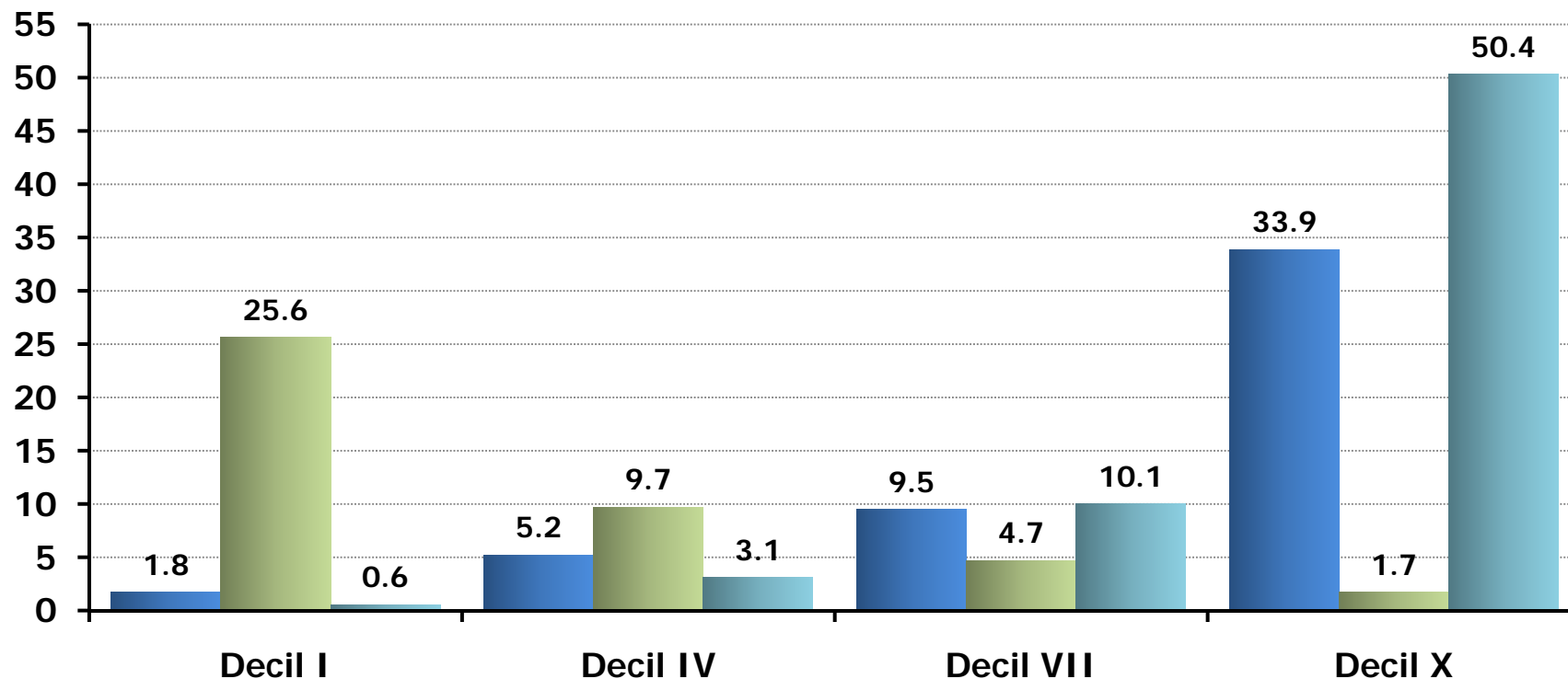
Coeficientes de Gini del ingreso per cápita antes y después de transferencias



Datos de 2008 y 2010 expandidos conforme a estimaciones preliminares de población basadas en el Censo de Población y Vivienda 2010



Contrastes por decil



■ Participación en ingreso corriente total

■ Porcentaje de jefes sin instrucción

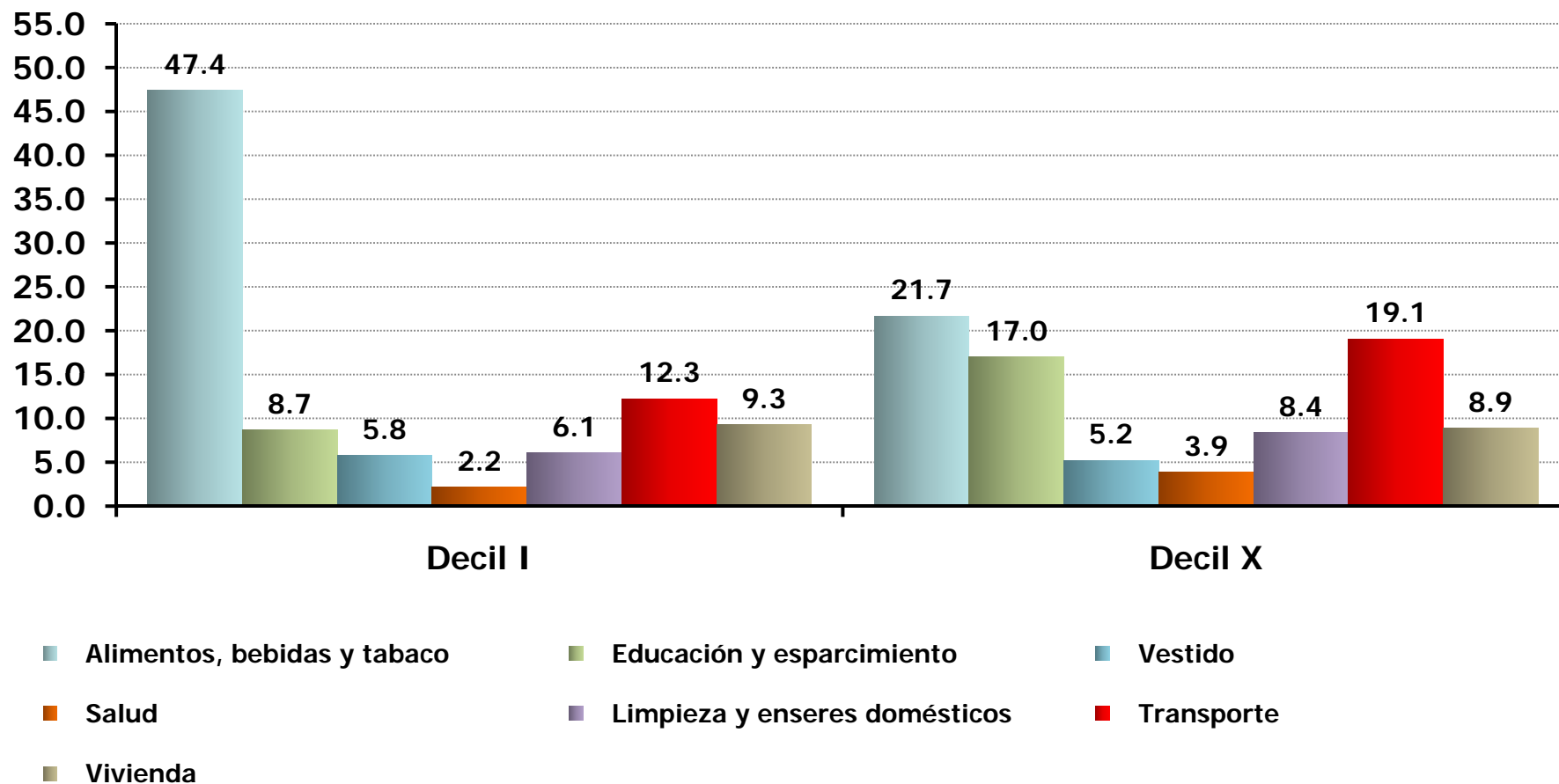
■ Porcentaje de jefes con estudios superiores

Datos de 2010 expandidos conforme a estimaciones preliminares de población basadas en el Censo de Población y Vivienda 2010



Contrastes por decil

Proporción del gasto corriente monetario de los deciles I y X ordenados por el ingreso corriente per cápita, 2010



Datos de 2010 expandidos conforme a estimaciones preliminares de población basadas en el Censo de Población y Vivienda 2010



Ingreso corriente total per cápita ajustado

Ingreso corriente total trimestral per cápita ajustado por economías de escala, en deciles de personas ¹ (2008 - 2010) ² Precios constantes de 2010

Decil	Año		Variación
	2008	2010	2008-2010
I	3 568	3 409	-4.5
II	6 180	5 963	-3.5
III	8 238	7 881	-4.3
IV	10 184	9 800	-3.8
V	12 527	11 738	-6.3
VI	15 307	14 095	-7.9
VII	18 679	17 109	-8.4
VIII	23 583	21 628	-8.3
IX	32 273	29 052	-10.0
X	74 856	62 791	-16.1
Total	20 539	18 347	-10.7

Coefficiente de Gini	0.452	0.430
----------------------	-------	-------

¹ Las personas están ordenados por su ingreso corriente total.

² Datos de 2008 y 2010 expandidos conforme a estimaciones preliminares de población basadas en el Censo de Población y Vivienda 2010



Economías de escalas

Ajuste por escalas de equivalencia

El ingreso que necesita un hogar para su subsistencia, depende de la cantidad de integrantes que componen el hogar, del sexo, la edad y el tipo de actividad que desarrollan; por esta razón, los ingresos de los hogares no son directamente comparables. Existen varias maneras de hacer comparables los ingresos de los hogares, entre las que destacan los enfoques de adulto equivalente y el de economías de escala. Aquí se presenta el ingreso ajustado conforme al enfoque de economías de escala en el consumo, dada la información disponible y la menor complejidad operativa.

El ingreso ajustado por economías de escala se define como $w = \frac{y}{n^\alpha}$

Donde y es el ingreso del hogar, n es el número de sus integrantes y α es la elasticidad de equivalencia, que fijamos en un valor de **0.5**.

Nótese que cuando $\alpha = 1$, w representa el ingreso per cápita de los integrantes del hogar.

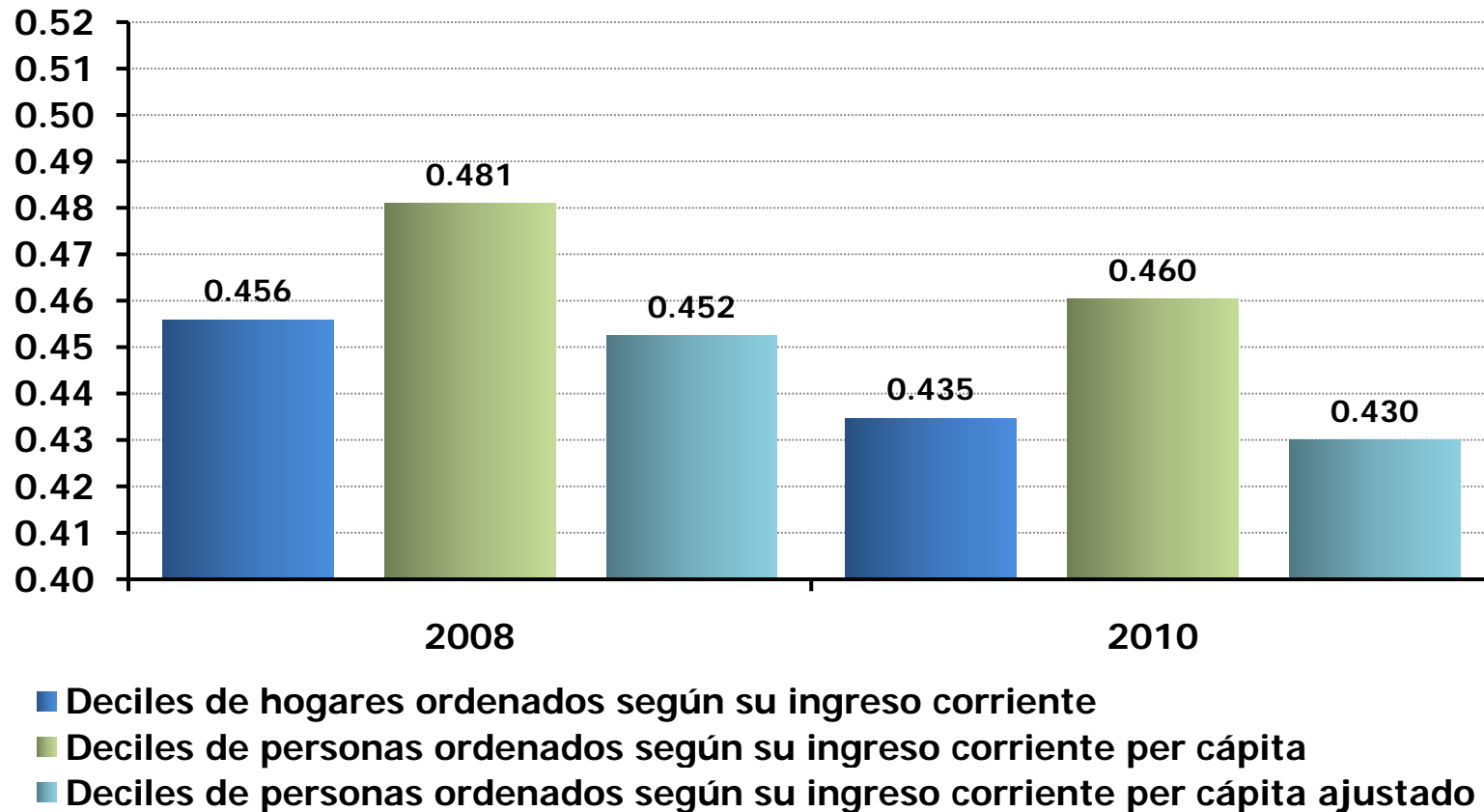
Cuando la elasticidad de equivalencia es $\alpha = 0.5$, el ingreso está ajustado para tomar en cuenta que existen economías de escala en el consumo y el ajuste consiste en dividir el ingreso del hogar por la raíz cuadrada de su tamaño.

La existencia de economías de escala en el consumo de un hogar es posible en la medida que existen un conjunto de bienes (por ejemplo vivienda, vestido y enseres domésticos, entre muchos otros) que pueden ser compartidos por los integrantes del hogar de tal manera que el costo de la vida de una persona es menor cuando vive en compañía de otras que cuando vive sola.





Coeficientes de Gini 2008-2010



Datos de 2008 y 2010 expandidos conforme a estimaciones preliminares de población basadas en el Censo de Población y Vivienda 2010



Gracias por su atención