

# Comité Ejecutivo del Subsistema Nacional de Información Geográfica, Medio Ambiente, Ordenamiento Territorial y Urbano, INEGI

## Metodología Simplificada

Mayo 2020

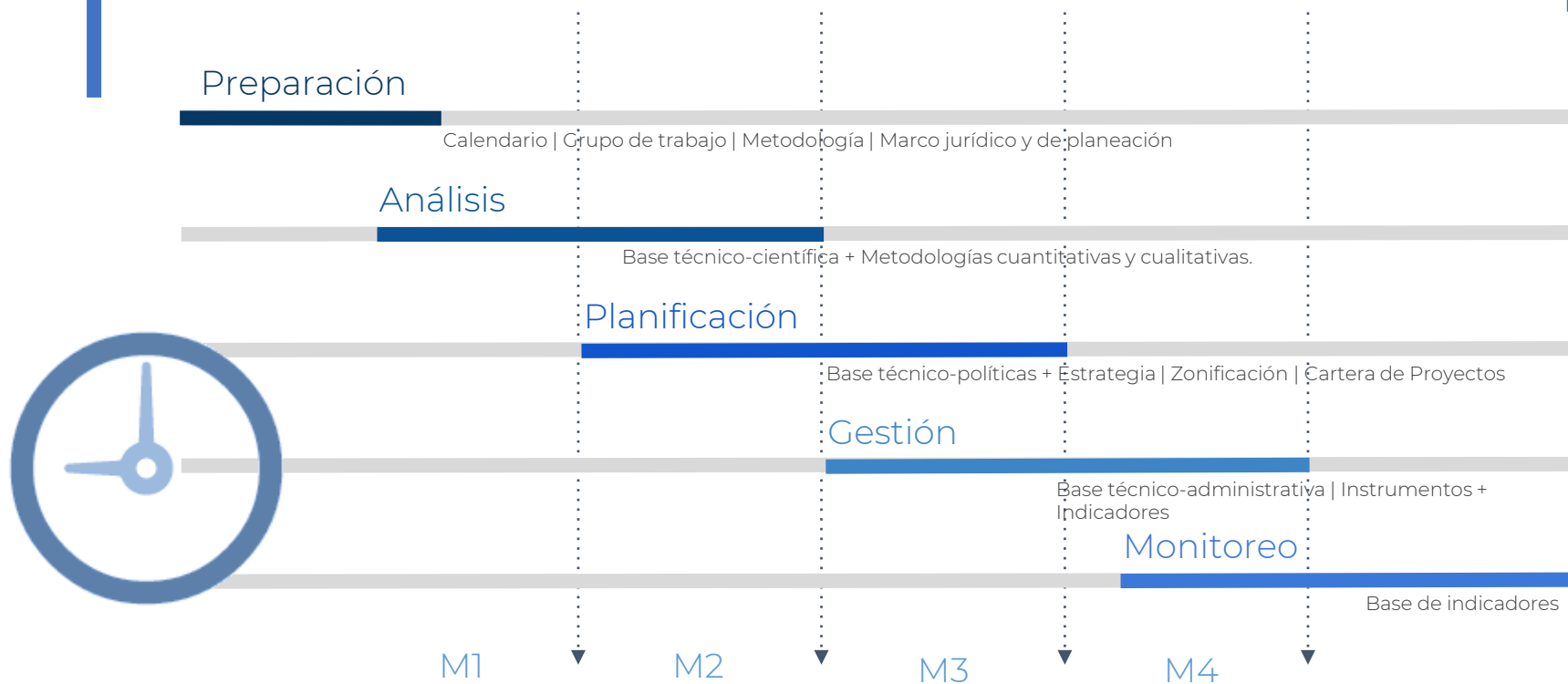


# Principios Generales de Planeación



- Poner en el centro a la persona  
Garantizar el derecho a la ciudad.
- Equidad  
Distribución equitativa de cargas y beneficios,  
Principio de igualdad.
- Ciudad Compacta, Densidad y Usos Mixtos  
Uso eficiente del suelo urbano para la  
convivencia y la cohesión social.
- Ciudades Sustentables y Resilientes  
Proteger y revalorizar sistemas naturales  
Visión proactiva ante fenómenos perturbadores.
- Inclusión Urbana  
Disminuir la pobreza y marginación a través de  
la inclusión espacial, social y económica.

# Proceso de Planeación



¿Qué necesitan las personas de su ciudad?

# Análisis de la Persona



Se logra mediante metodologías de investigación cualitativas-participativas

Grupales	Individuales
Grupos Focales	Encuestas
Croquis Comunitario	Consultas
Análisis etnográfico	Entrevistas
Microsesiones	Entrevistas con expertos
Box Populi: Mini-documental que se realiza a nivel popular en un espacio público o abierto con el testimonio de entre diez a quince personas.	Un día contigo: Acompañar en todas las rutinas de vida a una persona durante un día completo.

# Análisis del Barrio



## Espacial

- Se definen elementos de la imagen urbana como caminos, bordes, hitos, nodos, etc.

## Poblacional

- Establece los nexos entre las necesidades y las problemáticas en el corto, mediano y largo plazo.

## Territorial

- Identifica características culturales, históricas, identitarias, así como usos de suelo, movilidad, servicios y equipamiento.

¿Cuáles son las relaciones entre lo urbano y su entorno?

# Análisis del Continuo



## Municipio-Región o Municipio-Metrópolis

- Relaciones económicas, ambientales y sociales.
- Intercambio de bienes y servicios + movilidad.
- Influencia con el resto de los AH.

## UGA's y Áreas de Gestión Territorial

- Actualización de UGA's
- Integración de Atlas de Riesgo y Plan de Acción Climática.

# Desarrollo de Objetivos y Estrategias



## Objetivos

- Visión de largo plazo a 10 años
- Síntesis de la investigación cuantitativa.
- Genera 5 objetivos estratégicos que atiendan las necesidades y problemáticas identificadas.

## Estrategias

1. Densificación y mezcla de usos
2. Regeneración urbana
3. Recualificación del territorio
4. Gestión integral y adaptación de riesgo de desastre
5. Atención al cambio climático

# Desarrollo de Zonificación y Cartera



¿Cómo aterrizar la “Gran Visión” en el territorio?

## Z. Primaria

- Área Urbana
- Área Urbanizable
- Área No Urbanizable

## Z. Secundaria

- Usos de Suelo
- COS
- CUS
- Densidad

## Líneas de Acción y Proyectos

- Criterios de DDHH.
- Estrategias> Acciones
- Matriz de acciones
- Proyectos estratégicos, innovadores e integrales.
- Participación Ciudadana
- Priorización de proyectos

## Monitoreo





¿Cómo implementar lo establecido en la fase de planificación?

# Desarrollo de Instrumentos



## Tipo de Instrumentos

- Económico-financieros
- Administrativos y organizacionales
- Jurídico-administrativos
- Difusión y participación

## Principales líneas

1. Poner en el centro a la persona
2. Equidad
3. Ciudad compacta, densa y mixta
4. Ciudades resilientes y sustentables
5. Inclusion urbana.

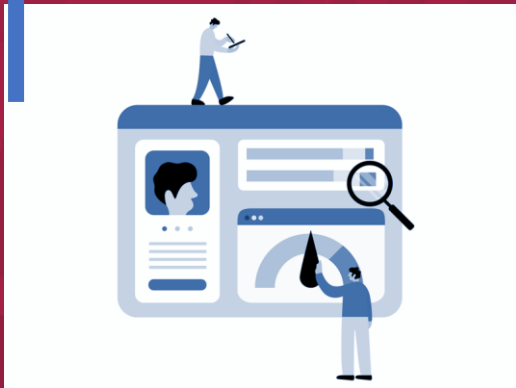
¿Quién va a asumir los compromisos, responsabilidades y tareas?

## Desarrollo de Gestión y gobernanza



- Acuerdos y compromisos asumidos por actores públicos, privados, organizaciones productivas y de la sociedad civil.
- Matriz de seguimiento de las acciones y tareas que coadyuve al cumplimiento de los compromisos.
- Procesos y procedimientos para una mejor administración y control del desarrollo.

# Desarrollo de Evaluación y seguimiento



- Se desarrolla durante los diez años del horizonte de planeación.
- Los indicadores se calculan anualmente
- Publicitación de los resultados de evaluación y seguimiento
- Democratiza el proceso de planeación
- Involucra a la ciudadanía en las políticas públicas

## Cartera de Indicadores

- Ciudad Compacta, Conectada, densa y Mixta → Barrio
- Equidad → Persona
- Ciudades Sustentables → Continuo
- GIRD → Continuo
- Inclusión Urbana → PMDU